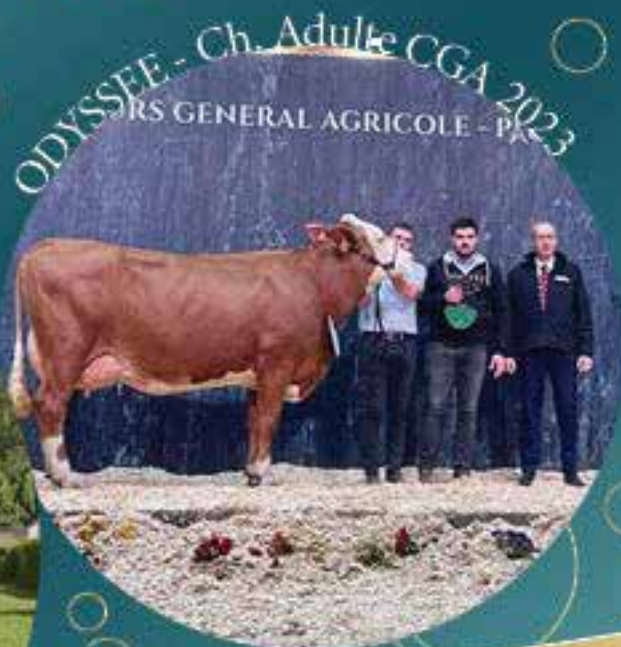


VENTE

VACHES ET GÉNISSES PLEINES

SIMMENTAL



GAEC MAGNIERE

GAEC DU CREUX BLEU



Mardi 25 Avril 2023

A partir de 11h à Chazeuil (21)

Groupement de Producteurs
1, Rue des coulots
21110 BRETENIERE



Contact
Tel : 06.08.33.12.06

RÈGLEMENT DE LA VENTE MAGNIERE – CREUX BLEU

ORGANISÉE LE MARDI 25 AVRIL 2023 SUR LE SITE DU GAEC MAGNIERE

1 - ANIMAUX PROPOSÉS À LA VENTE

Les animaux sont issus d'élevage en alimentation non OGM. Les génisses du GAEC du Creux Bleu sont certifiées Agriculture Biologique.

Références zootechniques :

L'élevage est inscrit au Service Génétique de Simmental France (Organisme de Sélection de la race). Origine, index et production laitière des animaux et de leurs ascendants, affichés au présent catalogue, sont certifiés par Simmental France sur la base des informations apportées par les partenaires du Système d'Informations Génétiques. Les index affichés sont les derniers connus à la date de réalisation du catalogue (index 2310).

Garanties sanitaires

Les animaux proviennent d'une exploitation officiellement indemne de tuberculose, brucellose et leucose. Le troupeau est qualifié A en IBR. Concernant la BVD, depuis 2019 tous prélèvements auriculaires sont confirmés non IPI. Tous les animaux proposés à la vente présentent un résultat d'analyse négatif vis-à-vis de la Néosporose. Aucune autre analyse ne sera faite sur l'exploitation à l'issue de la vente.

Garanties de gestation

Toutes les femelles gestantes de plus de 2 mois ont été échographiées pleines. Aucun recours ne sera possible contre le vendeur si la gestation n'allait pas jusqu'à son terme.

2 - MODALITÉS DE VENTE

Les animaux seront visibles dès 11h00 le jour de la vente. Les acheteurs potentiels sont invités à s'inscrire au secrétariat afin de faciliter les opérations de facturation et d'enlèvement des animaux.

Vente Silencieuse :

La vente commencera à 11h00 sur le siège de l'exploitation au Gaec Magnière, au 35 rue de Veronnes, 21260 Chazeuil.

Tous les animaux sont présentés et affichés avec un prix de soumission. Chaque acheteur mise pour le ou les animaux qui l'intéressent. Un premier relevé sera effectué à 12h30. L'animal est déclaré vendu à l'acheteur ayant effectué la meilleure mise au-delà du prix de soumission. Il est alors retiré de la vente. En cas de soumission au même prix, il y aura alors tirage au sort entre les mêmes mises.

Les animaux non misés seront repropoés à la vente pour un second relevé à 13h00 et un dernier si nécessaire à 13h30.

Vente aux Enchères :

Une partie des animaux sera proposée en vente aux enchères. Cette vente débutera dès 14h00. Elle se déroule suivant le système des enchères progressives avec un minimum de 50 Euros par mise. Dès l'adjudication d'un animal, l'acheteur devra immédiatement décliner son identité et signer le document d'achat.

Vente à distance :

Tous les animaux pourront être misés à distance. Pour ce faire, les acheteurs devront s'inscrire auprès du groupement de producteurs avant le début de la vente.

3 - PROPRIÉTÉ - PRIX ET FACTURATION

Les animaux seront facturés par le groupement de producteurs Simmental au prix net de vente, majoré de 3%, plus les frais de TVA selon la réglementation en vigueur et le régime fiscal de l'acheteur. Dès la fin de la vente, la responsabilité de l'animal passe du vendeur à l'acheteur. Tout acheteur devra impérativement procéder au règlement des animaux avant leur enlèvement.

Pour garantir le paiement des animaux le Groupement se réserve le droit de demander un chèque de banque à tout acheteur. Tant que le paiement intégral de l'animal n'est pas effectué, celui-ci reste propriété du groupement.

4 - ENLÈVEMENT DES ANIMAUX

L'enlèvement des animaux pourra être effectué à partir du 26 avril et sous 8 jours. Le transport des animaux en France ou à l'étranger sont à la charge de l'acheteur et pourront être organisés avec le concours du Groupement.

5 - LITIGES

Les litiges pouvant survenir dans l'application du présent règlement ou dans le déroulement de la vente seront dans la mesure du possible réglés à l'amiable avec les intéressés. En cas de contestation, seuls les tribunaux du siège social du groupement seront compétents.

TAUREAUX UTILISÉS À L'IA



Nom usuel	Nom Père	Nom GPM	ISU	INEL	CD	Lait	TB	TP	CEL	FER	LGF	NAI	VT	MO	DV	MU	MA	AP
ENJOY	EDELSTEIN	HERZSCHLAG	180	68	73	1723	0,2	-0,9	0,4	0,7	0,8	114	108	137	111	96	139	116
ETOSCHA	EVEREST	IDIOM	164	39	84	1257	-3,6	-0,9	1,8	2,4	0,1	114	96	122	107	103	119	111
HONK	HOKUSPOKUS	RALDI	189	82	73	1759	1,0	0,1	1,6	0,0	0,6	107	106	130	119	99	122	112
M3 P	MERCEDES P	EQUADOR	195	77	70	1347	0,8	1,6	2,4	1,3	1,3	111	105	121	102	98	125	111
MANOLO P	MANIGO	WAPULS	171	46	84	1873	-6,3	-2,2	2,2	0,2	1,3	121	93	132	113	102	115	141
MERKEL1 PP	MERCEDES P	MANOLO P	192	65	69	1395	0,4	0,3	2,8	2,0	0,8	117	97	127	106	101	120	128
MERTEN	MERCEDES P	WIKINGER	219	82	70	1625	-1,9	1,3	2,8	2,4	1,7	108	102	138	106	99	139	122
NIKOS	VOCO	VLAX	167	80	94	1439	2,8	1,6	-0,1	0	0,4	115	110	110	101	84	115	127
REVE	MAHONI P	IMPOSSIBLE	143	32	67	594	-0,1	1,3	1,2	0,4		104	93	119	112	108	113	105
SAM PP	POLKING PP	MCDRIVE P	140	35	67	736	2,5	-0,1	1,8	0,5		112	103	113	102	107	112	104
SEDUISANT	HOCHHINAUS	VLAX	168	73	67	1592	2,4	0,2	0,9	0,2		110	111	116	105	103	114	113
SENATEUR P	MANOLO P	VLAX	177	68	68	1427	2,6	0,9	1,2	0,4		111	101	125	109	108	117	123
STURMWIND	STRELLAS	WILLE	148	44	84	532	1,8	1,8	0,3	0,5	0,5	107	106	114	103	94	112	123
WALDURIS	WALOT	REMMEL	183	74	73	1614	-0,1	0,3	1,8	0,2	0,5	103	102	125	107	111	119	107
WASHITA	WOHLTAT	MANIGO	147	39	81	532	1,8	1,1	1,4	-0,9	0,9	114	106	117	95	100	121	113
WESTPOINT	WIKINGER	HERZSCHLAG	162	77	50	792	0,1	1,4	1,8	1,1	0,7	106	101	111	105	100	108	108
WEXFORD	WEISSENSEE	GS DENKMAL	174	73	70	1627	-1,2	0,1	1,5	0,1	0,6	109	106	117	104	99	122	101
WIKIPE	WISCONA	WILLENBERG	162	48	81	719	-1,0	1,9	-0,5	0,7	0,4	102	104	134	115	109	120	122
WUSTENSOHN	WORLD CUP	RALDI	183	76	75	2138	-3,8	-1,0	2,0	1,2	0,7	112	106	114	99	111	113	101



FAMILLE ÉBÈNE



◀ **ÉBÈNE**
EX90
mère de
14 femelles
du troupeau



◀ **GAMINE**
EX93
Meilleure
bouchère SIA
2016, mère du
taureau Ibis et
grand-mère du
taureau Spirou



IBIS ▶



◀ **SPIROU**



IDEALE ▶
TB87
Meilleure ma-
melle Cèstres
2016



◀ **HÉMA**
TB84
mère du
taureau
JAFFAR



JAFFAR ▶



◀ **VENDEE**
EX91. Meilleure
mamelle jeune
et adulte
Eurogénétique
et championne
jeune Eurogé-
nétique



HAWAÏ ▶
TB87. Grande
championne du
Spécial Simmen-
tale Space 2017



◀ **INÉDITE**
TB87
mère des tau-
reaux Nikos et
Sénateur P



NIKOS ▶



◀ **EPINAL**
EX93. Cham-
pionne et meil-
leure mamelle
jeune SIA 2013,
et championne
jeune Eurogé-
nétique 2013



SATURNE ▶
TB87. Meilleure
mamelle jeune
et adulte Euro-
génétique



◀ **MYLÉE**
EX90. Grande
championne et
super mamelle
Montigny 2022,
meilleur mamelle
adulte Fromen-
teau 2022 et
2ème de section
au National de
Courmon 2021)



MYRANDA ▶
TB87, N°42
de la vente



◀ **UNIVERS**
EX90.
Championne
adulte Eurogé-
nétique 2010 et
championne
adulte du Spé-
cial Simmental
Space 2009



NOUNOURS ▶

Vous cherchez des **FEMELLES D'ÉLEVAGE :** **VACHES, GÉNISSES,** **VEAUX ?**



Une seule adresse :
GROUPEMENT SIMMENTAL
1, rue des Coulots
21110 BRETENIERE
Tél. : 03 80 28 95 49
www.simmentalfrance.fr



Tél. 03 80 28 95 49

www.simmentalfrance.fr

**Une organisation raciale
unique au service
de tous les éleveurs !**

**Promotion
de la race**



**Gestion du schéma
de sélection**



**Suivi et conseils
génétiques**



**Commercialisation
de reproducteurs**



1

SAFRANE

2149911448 Née le 01/02/2021

IA 03/02/2023
par SEDUISANT◀ SAFRANE
(NOUNOURS/RAUL)

NOUNOURS



NOUNOURS

JEEP

2149910920

RAUL

DIVISION

2149910490

BOSNA

2

SAVOIE

2130601707 Née le 17/01/2021

Saillie en août 2022 par SENATEUR P

◀ SAVOIE
(ODIN/VOGT)

ONDA



ODIN

ONDA

2130601382

VOGT

LISE

2130601074

VIGARO

PRODUCTION
& INDEXATION

	Rang	Jours	Lait	TP	TB
Première	1		6462	33,0	41,0
Meilleure	3/6	281	8268	33,8	38,3
Dernière/En cours		68	2670	28,2	40,5

ISU	G	INEL	Lait	MP	MG	TP	TB	Cel	G	VT	CA	MO	DV	MU	MA	AP
116		+4	+299	+8	-9	-0,4	-3,7	0,8		101	102	112	107	108	105	107

Pointages : /

PRODUCTION
& INDEXATION

	Rang	Jours	Lait	TP	TB
Première	1		6166	33,3	37,2
Meilleure	2/2	305	8343	30,8	37,7
Dernière/En cours		305	8343	30,8	37,7

ISU	G	INEL	Lait	MP	MG	TP	TB	Cel	G	VT	CA	MO	DV	MU	MA	AP
124		+10	+376	+10	+12	-0,6	-1,1	1,4		96	/	109	104	99	108	105

Pointages : /

Safrane est à réserver par les amateurs de vaches claires. Souche laitière et très fonctionnelle. Sa mère, toujours dans le troupeau, a fait 7 IA pour 6 lactations, et sa grand-mère 4 IA en 3 lactations. Avec Safrane, en route pour une belle aventure.



Savoie est une génisse jaune qui nous laisse entrevoir beaucoup de développement. Sa mère vous apportera le potentiel laitier avec une morphologie très complète (TB85 pts), pour atteindre des sommets.

3

SANGRIA

2130601704 Née le 13/01/2021

IA 02/08/2022
par WESTPOINT◀ SANGRIA
(MYSTERIUMP/
HADDOCK)

MYSTERIUMP

LEGALITE
2128184291

HADDOCK

FABULEUSE
2128183703

DON JUAN

PRODUCTION
& INDEXATION

	Rang	Jours	Lait	TP	TB
Première	1		6523	35,4	47,2
Meilleure	2/5	305	9253	34,4	41,1
Dernière/En cours		101	3058	34,7	42,3

ISU	INEL	Lait	MP	MG	TP	TB	Cel	VT	CA	MO	DV	MU	MA	AP
126	+16	+723	+12	+25	-1,4	-0,2	0,3	102	/	114	100	105	113	107

Pointages : /

Souche originaire de l'EARL Christophe Richard. Une famille haute en production, excellente en taux. Nul doute que Westpoint ne fera que confirmer ses qualités. Que de bons ingrédients pour une bonne Sangria.



4

ROMANE P.

2130601700 Née le 23/12/2020

IA 05/10/2022
par M3 P◀ ROMANE P
(MAHONI P/VIGARO)IDÉALE
▼

MAHONI P

LIMACE
2130601077

VIGARO

IDEALE
2130600820

SAMEN

PRODUCTION
& INDEXATION

	Rang	Jours	Lait	TP	TB
Première	1		7060	34,7	39,7
Meilleure	2/5	305	8834	34,1	34,3
Dernière/En cours		64	2193	31,4	37,0

ISU	INEL	Lait	MP	MG	TP	TB	Cel	VT	CA	MO	DV	MU	MA	AP
138	+25	+682	+22	+22	-0,2	-1,1	2,2	94	110	114	105	104	116	100

Pointages : /

Une génisse issue d'une grande famille à morphologie, avec sa mère Limace EX90 et sa grand-mère Ideale TB87 en cours de 7ème lactation aujourd'hui. Elle était meilleure mamelle jeune de Côte d'Or en 2016. Un pedigree moderne pour favoriser une nouvelle lignée sans corne.

5

ROVETA

2130601687 Née le 08/12/2020

IA 28/08/2022
par WEXFORD◀ ROVETA
(W1 WATANJA/JUSTIN)

W1 WATANJA

NATIXIS
2130601282

JUSTIN

JOUVETTE
2130600988

ZAPFHAHN

PRODUCTION
& INDEXATION

	Rang	Jours	Lait	TP	TB
Première	1		5436	33,5	43,6
Meilleure	3/3	305	7305	32,8	45,1
Dernière/En cours					

ISU	INEL	Lait	MP	MG	TP	TB	Cel	VT	CA	MO	DV	MU	MA	AP
119	+15	+733	+14	+19	-1,8	-0,8	0,0	110	/	108	99	105	108	104

Pointages : /

Roventa est issue de trois générations à plus de 84 points. Son père est là pour allier production et morphologie. Cette génisse est à terme mi-juin avec Wexford pour assurer les fonctionnels.



6

REGLE

2149911420 Née le 26/11/2020

IA 12/02/2023
par MERTEN◀ REGLE
(HOCHHINAUS/RAUL)

HOCHHINAUS

JAUGE
2149910943

RAUL

CENTAINE
2149910400

MAGIRUS

PRODUCTION
& INDEXATION

	Rang	Jours	Lait	TP	TB
Première	1		7848	30,9	35,7
Meilleure	3/6	305	9321	31,8	32,3
Dernière/En cours					

ISU	INEL	Lait	MP	MG	TP	TB	Cel	VT	CA	MO	DV	MU	MA	AP
140	+49	+1236	+38	+59	-0,5	+0,6	-0,7	96	114	114	102	108	113	106

Pointages : /

Une magnifique génisse complète en Morphologie et qui présente un fort potentiel laitier. L'accouplement avec Merten est là pour conforter le tout. Son avenir est tout tracé.

7

REUSSITE

2149911428 Née le 29/11/2020

IA 22/01/2023
par SAM PP◀ REUSSITE
(NOUNOURS/VLAX)

NOUNOURS

IDEALE
2149910860

VLAX

EDEN

2149910559

LEON

8

RAFALE

2149911419 Née le 24/11/2020

IA 08/01/2023
par MERKEL1 PP◀ RAFALE
(ORACLE/VELOUGA)

ORACLE

HALEINE
2149910797

VELOUGA

AERIENNE

2149910278

VIGARO

PRODUCTION & INDEXATION



	Rang	Jours	Lait	TP	TB
Première	1		5482	35,5	43,9
Meilleure	4/7	305	8851	34,2	44,1
Dernière/En cours		126	3621	31,1	43,9

ISU	G	INEL	Lait	MP	MG	TP	TB	Cel	G	VT	CA	MO	DV	MU	MA	AP
133		+30	+732	+27	+20	0,3	-1,9	1,1		101	104	109	105	112	100	103

Pointages : /

PRODUCTION & INDEXATION



	Rang	Jours	Lait	TP	TB
Première	1		7404	32,3	41,1
Meilleure	5/6	305	9830	33,7	37,5
Dernière/En cours					

ISU	G	INEL	Lait	MP	MG	TP	TB	Cel	G	VT	CA	MO	DV	MU	MA	AP
114		+9	+551	+9	+15	-1,7	-1,8	1,1		93	98	111	107	110	100	110

Pointages : /

Cette génisse est une pleine Réussite avec un profil laitier qui ajoute de la musculature (112). Idéale, sa mère, est toujours présente, en 7ème lactation, pleine pour son 8ème veau en 9 IA. Assurez-vous un gène sans corne avec Sam PP.



Rafale est une fille de Haleine, une des toutes meilleures productrices de l'élevage. Merkel PP assure le gène sans corne et les taux. Prenez une rafale de plaisir !



9

RANA



2149911404 Née le 09/11/2020

IA 01/02/2023
par SAM PP



◀ RANA
(MYSTERIUMP/
HADDOCK)

UNIVERS
▼



MYSTERIUMP

NOVA
2149911185

HADDOCK

FEE
2149910635

ILION

PRODUCTION & INDEXATION



	Rang	Jours	Lait	TP	TB
Première	1		4823	36,6	44,7
Meilleure	1/2	299	4823	36,6	44,7
Dernière/En cours					

ISU	G	INEL	Lait	MP	MG	TP	TB	Cel	G	VT	CA	MO	DV	MU	MA	AP
124		+22	+1319	+25	+14	-2,6	-5,9	-0,2		108	106	111	105	107	102	114

Pointages : /



Rana est issue de la célèbre famille où on retrouve Univers qui s'est distinguée plusieurs fois dans les championnats à Eurogénétiq. Assurez-vous un gène sans corne dans cette très grande lignée avec l'accouplement avec Sam PP.

- 
PLANNING ACCOUPLEMENT
- 
GÉNÉTIQUE
- 
RÉCOLTE ET TRANSFERT EMBRYONNAIRE
- 
SUIVI DE REPRODUCTION
- 
INSÉMINATION ET XTREMIA
- 
ÉCHOGRAPHIE

10

RAVISSANTE

2149911393 Née le 04/11/2020

IA 23/01/2023
par WUSTENSOHN◀ RAVISSANTE P
(MC DRIVE P/WILLE)

MC DRIVE P

LADY
2149911019

WILLE

ELEGANTE
2149910278

DON JUAN

PRODUCTION
& INDEXATION

	Rang	Jours	Lait	TP	TB
Première	1		5547	34,4	43,4
Meilleure	3/5	304	7116	36,1	43,8
Dernière/En cours		126	2470	31,8	47,3

ISU	G	INEL	Lait	MP	MG	TP	TB	Cel	G	VT	CA	MO	DV	MU	MA	AP
134		+32	+393	+23	+36	1,4	2,9	1,3		96	123	110	102	105	112	98

Pointages : /

Sa grand-mère Elegante est née d'un embryon produit sur la lignée de Sijolie issue de l'élevage de l'Aumône (lignée Tirolien et Velouga). On retrouve dans cette famille une belle morphologie et beaucoup de taux. Offrez-vous une ravissante compagne.



11

ROUE

2149911394 Née le 04/11/2020

IA 12/01/2023
par ENJOY◀ ROUE
(MINOR/HUASCARAN)

MINOR

GIRATOIRE
2149910725

HUASCARAN

ELLIPSE
2149910542

MALINT

PRODUCTION
& INDEXATION

	Rang	Jours	Lait	TP	TB
Première	1		6780	33,4	35,5
Meilleure	5/7	305	9159	32,8	35,5
Dernière/En cours					

ISU	G	INEL	Lait	MP	MG	TP	TB	Cel	G	VT	CA	MO	DV	MU	MA	AP
142		+34	+416	+26	+28	1,9	1,9	2,4		96	91	104	90	97	112	110

Pointages : /

Cette génisse est très prometteuse sur le volet production et fonctionnels. L'accouplement avec Enjoy apportera par sa morphologie en profitant des taux. Roue, la génisse qui tournera chez vous !

12

REPOSEE

2149911395 Née le 04/11/2020



IA 25/02/2023
par WUSTENSOHN



◀ REPOSEE
(WISCONA/VLAX)

WISCONA

MOMIE
2149911075

VLAX

ISIS
2149910845

BARNUM

PRODUCTION & INDEXATION



	Rang	Jours	Lait	TP	TB
Première	1		5397	32,7	39,2
Meilleure	2/4	304	7047	34,7	40,6
Dernière/En cours		135	3625	31,8	41,0

ISU	G	INEL	Lait	MP	MG	TP	TB	Cel	G	VT	CA	MO	DV	MU	MA	AP
142		+31	-101	+20	+28	3,2	5,0	0,6		105	101	119	108	107	117	105

Pointages : /

Reposée est une génisse pour les amateurs de morphologie avec une moyenne de 86,5 points sur 4 générations et un génotypage 3.2 TP et 5.0 TB



13

ROCHELLE

2149911386 Née le 30/10/2020



IA 16/02/2023
par ENJOY



◀ ROUE
(MAINHATTAN/WILD GUT)

VENDEE



MAINHATTAN

NANTAISE
2149911168

WILD GUT

JARRIE
2149910913

GARD

PRODUCTION & INDEXATION



	Rang	Jours	Lait	TP	TB
Première	1		6014	33,0	40,4
Meilleure	1/3	305	6014	33,0	40,4
Dernière/En cours		82	2027	28,0	42,1

ISU	G	INEL	Lait	MP	MG	TP	TB	Cel	G	VT	CA	MO	DV	MU	MA	AP
130		+37	+763	+27	+48	0,2	1,9	0,6		102	112	99	95	100	100	106

Pointages : /

Rochelle annonce production et fonctionnels. Sa mère a connu 4 IA pour 3 veaux. Elle provient de la célèbre lignée où on retrouve Vendée qui s'est de nombreuses fois illustrée lors de l'Eurogénétique et de Pornic, 2ème de section au SIA 2023. Alors faite le voyage avec la Rochelle !

14

RUMBA



2149911376 Née le 24/10/2020

IA 24/01/2023
par SEDUISANT◀ RUMBA
(ORACLE/WALISER)

ORACLE

LAMBADA
2149911046

WALISER

HABANERA
2149910782

SAMLAND

PRODUCTION & INDEXATION



	Rang	Jours	Lait	TP	TB
Première	1		6456	31,4	37,6
Meilleure	2/3	273	7017	31,8	38,5
Dernière/En cours					

ISU	G	INEL	Lait	MP	MG	TP	TB	Cel	G	VT	CA	MO	DV	MU	MA	AP
120		+11	+364	+7	+21	-0,9	0,9	1,1		98	116	116	103	110	115	103

Pointages : /

Une fille de Oracle sur une souche qui enchaîne les lactations, comme le montre sa grand-mère pleine pour son 9ème veau. L'accouplement avec Séduisant permet de conforter la morphologie en ramenant les taux.



15

REGATE



2149911374 Née le 23/10/2020

IA 10/02/2023
par WALDURIS◀ REGATE
(EVOLUTION/HADDOCK)

EVOLUTION

LIGIE
2149911034

HADDOCK

GOELETTE
2149910702

TOMBOIS

PRODUCTION & INDEXATION



	Rang	Jours	Lait	TP	TB
Première	1		5706	35,2	45,1
Meilleure	3/5	305	7026	36,1	46,0
Dernière/En cours		127	3594	34,1	45,9

ISU	G	INEL	Lait	MP	MG	TP	TB	Cel	G	VT	CA	MO	DV	MU	MA	AP
149		+33	+557	+25	+35	1,0	2,2	1,8		99	94	117	103	105	119	107

Pointages : /

Regate est une génisse avec beaucoup de qualités. Notamment sur les postes mamelle, fonctionnels et production. L'accouplement avec Walduris est là pour conforter développement et musculature. Avec Regate, partez pour un joli voyage.

16

ROSA

2130601661 Née le 22/09/2020

Dernier vêlage le 11/03/2023 (L1)



◀ ROSA
(VOTARY/MAHANGO P)

VOTARY

NANNY
2130601263

MAHANGO

HARLEM
2130600747

USKY

PRODUCTION & INDEXATION



	Rang	Jours	Lait	TP	TB
Première	1				
Meilleure					
Dernière/En cours					

ISU	INEL	Lait	MP	MG	TP	TB	Cel	VT	CA	MO	DV	MU	MA	AP
134	+28	+1267	+23	+42	-2,6	-1,5	1,1	94	/	110	106	106	105	104

Pointages : /

Rosa est la promesse d'un fort potentiel laitier en restant dans la mixité. Trois générations supérieures à 84 points valident ses qualités morphologiques.



Granu'Lait

Granu'Lait est un produit de la gamme Lactivo.

Pour sauver les surnuméraires

Dès la naissance en libre service ou en complément de l'aliment d'allaitement. **Toujours mettre de l'eau à disposition !**

Ou pour booster leur croissance !

En incorporation à 5% dans les pré-starters et les starters mash pour une bonne transition et augmenter la consommation d'aliment.



Granu'Lait fabriqué en France par OXFORT NUTRITION ANIMALE



OXFORT NUTRITION distributeur exclusif des pierres de sel KNZ !



Contactez nous

Commercial@oxfort-nutrition.com

03 80 66 42 53 ou 06 80 02 27 89

61 Route de Dijon
21600 LONGVIC



Oxford Nutrition Animale



17

RENATA

2130601652 Née le 28/08/2020

Dernier vêlage le 15/01/2023 (L1)



◀ RENATA
(W1 WATANJA/
ILLUMINATI)

W1 WATANJA

HYGIE
2130600800

ILLUMINATI
FAUSTINE
2130600617

RUBIS

PRODUCTION & INDEXATION



	Rang	Jours	Lait	TP	TB
Première	1				
Meilleure					
Dernière/En cours		58	1736	31,5	37,8

ISU	G	INEL	Lait	MP	MG	TP	TB	Cel	G	VT	CA	MO	DV	MU	MA	AP
131		+27	+1084	+28	+16	-1,4	-4,5	-0,4		112	96	112	100	105	114	105

Pointages : NG 87 - DEV 7 - MU 6 - MA 7 - AP 7

MC 33,1

Une magnifique jeune vache pointée 87 points qui suit les traces de sa mère 88 points et 7 lactations. Avec un départ de lactation à 33.1 kg à 58 jours.



18

RICOREE

2130601654 Née le 24/08/2020

Dernier vêlage le 10/02/2023 (L1)
IA 31/03/2022 par WESTCOAST



◀ RICOREE
(ORACLE/
WALLIS)

MARINADE



ORACLE

MARINADE
5233559327

WALLIS

JALNA
5233559055

BARNUM

PRODUCTION & INDEXATION



	Rang	Jours	Lait	TP	TB
Première	1				
Meilleure					
Dernière/En cours		32	870	29,0	42,6

ISU	G	INEL	Lait	MP	MG	TP	TB	Cel	G	VT	CA	MO	DV	MU	MA	AP
133		+39	+970	+30	+50	-0,7	1,1	-0,1		101	/	112	105	102	111	106

Pointages : NG 81 - DEV 5 - MU 6 - MA 6 - AP 6

MC 27,2

Ricorée est une jeune primipare avec un premier contrôle prometteur. Sa mère Marinade s'est illustrée à Montigny le Roi 2022 avec un profil production très complet.

19

RETA

2130601645 Née le 27/07/2020

Dernier vêlage le 14/12/2022 (L1)
IA 10/02/2023 par SEDUISANT



◀ RETA
(MANRIQUE P/
ILLUMINATI)

MANRIQUE P

MYLEINE
2130601203

HERZ

WILLE

IDE MARION
2130600816

PRODUCTION & INDEXATION



	Rang	Jours	Lait	TP	TB
Première	1				
Meilleure					
Dernière/En cours		90	2487	31,8	38,1

ISU	G	INEL	Lait	MP	MG	TP	TB	Cel	G	VT	CA	MO	DV	MU	MA	AP
170		+74	+1920	+67	+53	0,1	-3,5	1,9		102	110	100	99	94	103	105

Pointages : **NG 83 - DEV 6 - MU 6 - MA 7 - AP 5**

MC 28,6

Reta est issue d'un montage historique de la ferme avec un énorme potentiel de production (120 en matière Utile). Une famille suivie dans le schéma de sélection depuis 3 générations. Elle a 170 ISU et un index à 1900 en lait, vous avez l'assurance qu'on continuera à la suivre dans le schéma.



20

RHEA

2130601636 Née le 04/07/2020

Dernier vêlage le 27/12/2022 (L1)
IA 23/02/2023 par HONK



◀ RHEA
(MINOR/ VIADUC)

MINOR

IMMORTELLE
2141441499

VIADUC

RAYMAN

EBENE
2141441288

PRODUCTION & INDEXATION



	Rang	Jours	Lait	TP	TB
Première	1				
Meilleure					
Dernière/En cours		77	1941	34,2	39,0

ISU	G	INEL	Lait	MP	MG	TP	TB	Cel	G	VT	CA	MO	DV	MU	MA	AP
134		+26	+407	+21	+24	0,7	1,6	1,4		99	/	102	89	94	110	109

Pointages : /

MC 26,2

Issue d'une vache de l'élevage Tresillard Devulder, Rhéa est une valeur sûre en taux pour la lignée maternelle, associée à des index fonctionnels côté paternel. Son accouplement avec Honk offre un pedigree moderne et complémentaire. Elle ne vous laissera pas sans Rhéaction.

21

REGATA

2130601634 Née le 30/06/2020

Dernier vêlage le 25/09/2022 (L1)
IA 06/12/2022 par STURMWIND◀ REGATA
(HABART/MINT)ÉBÈNE
▼

HABART

MYRTILLE
2130601211

MINT

EBÈNE
2130600554

BARNUM

22

REINE

2130601614 Née le 18/03/2020

Dernier vêlage le 04/09/2022 (L1)
IA 27/11/2022 par SEDUISANT◀ REINE
(WILDERNESS/ WATNOX)LIBERTÉ
▼

WILDERNESS

LIBERTEE
2130601042

WATNOX

GALANTE
2130600662PRODUCTION
& INDEXATION

	Rang	Jours	Lait	TP	TB
Première	1				
Meilleure					
Dernière/En cours		170	3940	33,6	36,4

ISU	G	INEL	Lait	MP	MG	TP	TB	Cel	G	VT	CA	MO	DV	MU	MA	AP
136		+25	+1376	+28	+12	-2,1	-6,1	0,4		114	116	115	108	98	120	99

Pointages : NG 85 - DEV 6- MU 7 - MA 7 - AP 5

MC 24,9

PRODUCTION
& INDEXATION

	Rang	Jours	Lait	TP	TB
Première	1				
Meilleure					
Dernière/En cours		191	3743	33,6	36,1

ISU	P	INEL	Lait	MP	MG	TP	TB	Cel	VT	CA	MO	DV	MU	MA	AP
108		-2	+263	+3	-11	-1,2	-3,8	0,6	105	/	104	90	106	109	102

Pointages : NG 80 - DEV 4- MU 8 - MA 6 - AP 4

MC 24,9

Issue de la lignée Ebène (EX90) reconnue pour son potentiel laitier et ses qualités de mamelle, sa mère Myrtille (TB85) est née de transplantation schéma. Regata (TB85) vous offre l'opportunité de rentrer dans cette grande famille. Son accouplement avec Sturwind apporte une touche d'originalité en utilisant un taureau confirmé.



Avec sa grand-mère Galante (TB88) 7 en MU et 8 en MA et sa mère Liberté (TB85) 7 en MU et 8 en MA, cette génisse symbolise la mixité de la Simmental et sa couleur froment. Gageons que l'accouplement avec Séduisant perpétuera cette tradition familiale pour en faire une reine de la mixité.

23

ROLIE

2130601609 Née le 07/03/2020

Dernier vêlage le 21/09/2022 (L1)
IA 12/11/2022 par WIKIPE



◀ ROLIE
(HABART/BARNUM)

ÉPINAL



HABART

JOLIE
2130600941

BARNUM

EPINAL
5231238899

DON JUAN

24

POUPEE

2130601573 Née le 06/11/2019

Dernier vêlage le 02/08/2022 (L1)
IA 02/03/2023 par NIKOS



◀ POUPEE
(REMMEL / ROSTOV)

GAMINE



REMMEL

GAMINE
2130600670

ROSTOV

CADETTE
2130600443

ALEON

PRODUCTION & INDEXATION



	Rang	Jours	Lait	TP	TB
Première	1				
Meilleure					
Dernière/En cours		174	4087	31,4	36,7

ISU	P	INEL	Lait	MP	MG	TP	TB	Cel	G	VT	CA	MO	DV	MU	MA	AP
116		+4	+602	+6	+6	-1,9	-2,6	0,1		111	/	109	100	108	112	92

Pointages : NG 83 - DEV 5 - MU 6 - MA 7 - AP 6

MC 24,8

PRODUCTION & INDEXATION



	Rang	Jours	Lait	TP	TB
Première	1				
Meilleure					
Dernière/En cours		224	4806	36,4	42,3

ISU	P	INEL	Lait	MP	MG	TP	TB	Cel	G	VT	CA	MO	DV	MU	MA	AP
123		+38	+692	+30	+31	1,5	1,4	-1,2		90	105	115	113	109	110	98

Pointages : NG 90 - DEV 9 - MU 8 - MA 6 - AP 6

MC 24,4

Rolie est la petite fille d'Epinal (EX93) Championne Jeune SIA 2013 et Eurogénétique 2013. Elle est issue de 3 générations à plus de 85 points pour une morphologie ultra solide. L'accouplement avec Wikipe nous projette dans la confirmation de cette lignée.



4 générations à plus de 89 points!!! Sa mère Gamine (EX93) mère du taureau IBIS et grand-mère du taureau SPIROU. Gamine a participé deux fois au SIA dont une où elle a remporté le titre de meilleure bouchère. Offrez-vous une Poupée monumentale Made in Magnière.

GENES DIFFUSION

Spécialiste de la transplantation embryonnaire



Collecte
Congélation
Bissection
Sexage par qPCR
Transfert d'embryons

Contacts :

Julien ZAHNER : 06 32 21 35 97

Secrétariat : 03 27 99 54 84

Retrouvez les coordonnées du Technicien proche de chez vous sur www.genesdiffusion.com



25

PECHE

2130601535 Née le 26/07/2019

Dernier vêlage le 07/12/2022 (L2)
IA 10/02/2023 par SEDUISANT



◀ PECHE
(HUT AB/WILLE)

HUT AB

LACTÉE
2130601007

WILLE

FRAISE
2130600651

RUREX

PRODUCTION & INDEXATION



	Rang	Jours	Lait	TP	TB
Première	1		4478	32,8	39,3
Meilleure	1	249	4478	32,8	39,3
Dernière/En cours		97	2817	32,1	35,6

ISU	P	INEL	Lait	MP	MG	TP	TB	Cel	P	VT	CA	MO	DV	MU	MA	AP
110		+13	+174	+10	+16	0,2	0,4	-0,3		112	111	100	105	102	103	84

Pointages : **NG 82 - DEV 6 - MU 6 - MA 7 - AP 4**



Pêche provient de Lactée (EX93). Une jolie jeune vache, déjà en deuxième lactation, pour 2 IA et près de 29kg de moyenne sur ses 100 premiers jours. L'accouplement avec Séduisant pour faire une bonne vache de production avec beaucoup de taux.

26

PAPOUILLE

Dernier vêlage le 15/03/2022 (L1)

2130601507 Née le 15/05/2019



◀ PAPOUILLE
(VIANTOR / HERZ)

VIANTOR

MYLEINE
2130601203

HERZ

IDE MARION
2130600816

WILLE

30

OHMYGOD

Dernier vêlage
le 04/08/2022 (L2)
IA 31/12/2022 par M3 P

2130601455 Née le 13/11/2018



◀ OHMYGOD
(MIAMI / WILLE)

MIAMI

IDE MARION
2130600816

WILLE

FLUTE
2130600643

ROUND UP

PRODUCTION & INDEXATION



	Rang	Jours	Lait	TP	TB
Première	1		7302	33,9	39,6
Meilleure	1	305	7302	33,9	39,6
Dernière/En cours		327	7760	34,1	40,0

ISU	G	INEL	Lait	MP	MG	TP	TB	Cel	G	VT	CA	MO	DV	MU	MA	AP
132		+47	+1157	+37	+55	-0,2	0,6	-0,4		111	102	105	99	108	103	100

Pointages : **NG 90 - DEV 8 - MU 7 - MA 7 - AP 7**

PRODUCTION & INDEXATION



	Rang	Jours	Lait	TP	TB
Première	1		6967	34,2	41,0
Meilleure	1	296	6967	34,2	41,0
Dernière/En cours		222	5922	36,8	41,8

ISU	G	INEL	Lait	MP	MG	TP	TB	Cel	G	VT	CA	MO	DV	MU	MA	AP
133		+52	+1363	+43	+52	-0,1	-0,6	-1,3		110	102	99	91	95	100	118

Pointages : **NG 81 - DEV 5 - MU 6 - MA 5 - AP 8**

Papouille est une solide vache issue d'un montage historique de la ferme qui allie production et pointage. Une vache solide en tout point et vous offre l'opportunité de la multiplier par vos soins.



Sa mère Idemaron a produit en 6 lactations près de 9000kg de moyenne avec toujours beaucoup de TP. Ohmygod dégage le même potentiel de production avec un TP record à 36.8 sur sa lactation en cours. Irréprochable dans ses aplombs et accouplée avec M3 P. Offrez-vous la possibilité d'intégrer le sans corne dans cette belle famille.

31

OZALEE

2130601454 Née le 08/11/2018

Dernier vêlage le 26/06/2022 (L2)
IA27/09/2022 par SEDUISANT◀ OZALEE
(WELFENPRIN/
SERANO)

WELFENPRIN

JUGEOTTE
2130600993

SERANO

HONFLEUR
2130600771

FRENOIS

PRODUCTION
& INDEXATION

	Rang	Jours	Lait	TP	TB
Première	1		5675	33,7	42,8
Meilleure	1	282	5675	33,7	42,8
Dernière/En cours		261	6748	34,8	40,3

ISU	P	INEL	Lait	MP	MG	TP	TB	Cel	P	VT	CA	MO	DV	MU	MA	AP
121		+22	+398	+17	+23	0,3	0,6	0,5		95	104	107	102	102	106	106

Pointages : **NG 84 - DEV 7 - MU 7 - MA 6 - AP 5**

Ozalee fait partie d'une souche à fort TP. Son père Welfenprinz apporte toutes ses qualités de morphologie pour cette jolie vache. Son accouplement avec Séduisant a tout pour séduire.



32

OLADY

2130601449 Née le 22/10/2018

Dernier vêlage le 10/06/2022 (L2)
IA 23/11/2022 par M3 P◀ OLADY
(WELFENPRIN /
W Aidhaus)LADY
▼

WELFENPRIN

LADY
2130601009

W Aidhaus

GRACIELA
2130600710

WAL

PRODUCTION
& INDEXATION

	Rang	Jours	Lait	TP	TB
Première	1		6454	33,3	41,0
Meilleure	1	296	6454	33,3	41,0
Dernière/En cours		277	7218	33,2	40,5

ISU	G	INEL	Lait	MP	MG	TP	TB	Cel	G	VT	CA	MO	DV	MU	MA	AP
143		+23	+490	+19	+24	-0,3	0,4	2,3		93	119	115	108	111	109	101

Pointages : **NG 85 - DEV 8 - MU 7 - MA 6 - AP 4**

Cette femelle est la fille de Lady, meilleure bouchère SIA 2020. Son père Welfenprinz a conforté son développement et musculature. Olady est une très belle vache jaune qui excelle dans ses caractères fonctionnels. Son accouplement avec M3 P est là pour apporter une touche de sans corne dans la famille.



**NÉGOCIANT EN MATIÈRES PREMIÈRES
POUR L'ALIMENTATION ANIMALE**

- Wheat Feed
- Corn Gluten
- Farine de maïs
- Pulpe de betteraves déshy. et surpressée
- Pommes de terre entières
- Drêches de blé, tourteaux, colza, soja et lin
- Mash 18, 40 et 45

TOUS DÉSHYDRATÉS

VOS CONTACTS

Christian TALON
03 80 27 18 92 - 06 50 70 12 12
contact@taloncoproduits.com

Zone Est
Emmanuel DEVILLIERS
06 88 39 91 83

33

OKAPIE

2130601448 Née le 20/10/2018

Dernier vêlage le 09/10/2022 (L2)
IA 29/11/2022 par REVE



◀ **OKAPIE**
(LIVRE/GRENAND)

LIVRE

0847
2130600847

GRENAND

BASTIDE
2130600418

VILLY

PRODUCTION & INDEXATION



	Rang	Jours	Lait	TP	TB
Première	1		5808	32,6	39,4
Meilleure	1	305	5808	32,6	39,4
Dernière/En cours		156	4364	31,5	36,1

ISU	P	INEL	Lait	MP	MG	TP	TB	Cel	P	VT	CA	MO	DV	MU	MA	AP
105		-6	+192	+1	-20	-1,2	-4,2	1,2		99	90	98	95	100	102	98

Pointages : **NG 83 - DEV 5 - MU 6 - MA 7 - AP 6**



Une vache harmonieuse dotée d'un bon potentiel laitier avec une moyenne de production à 28kg sur ses 150 premiers jours de lactation. Sa grand-mère Bastide (EX90) s'est illustrée de nombreuses fois notamment grâce à ses qualités de mamelle.

34

OTTAWA

2130601420 Née le 01/08/2018

Dernier vêlage le 28/04/2022 (L2)
IA 10/07/2022 par WALDURIS



◀ OTTAWA
(LEZARD / ILLUMINATI)

LEZARD

HYGIE
2130600800

ILLUMINATI

FAUSTINE
2130600617

RUBIS

35

ORLY

2130601411 Née le 14/07/2018

Dernier vêlage le 07/08/2022 (L2)
IA 14/11/2022 par NIKOS



◀ ORLY
(WELFENPRIN/
SERANO)

LELYU

2130601041

CACTUS

GAFEUSE
2130600659

TOMBOIS

PRODUCTION & INDEXATION



	Rang	Jours	Lait	TP	TB
Première	1		5950	35,5	50,9
Meilleure	2	305	7243	35,0	51,0
Dernière/En cours		307	7276	35,1	51,0

ISU	P	INEL	Lait	MP	MG	TP	TB	Cel	VT	CA	MO	DV	MU	MA	AP
127		+24	+342	+13	+41	0,5	6,4	0,2	97	92	107	98	113	104	101

Pointages : /

Ottawa est une très belle gentille vache forte en développement et musculature, qui marche sur les traces de sa mère, Hygie (TB88), et ses 7 lactations. Elle est dotée de taux exceptionnels avec 2 lactations à plus de 50 en TB et 35 en TP.



PRODUCTION & INDEXATION



	Rang	Jours	Lait	TP	TB
Première	1		6506	35,1	39,7
Meilleure	1	305	6506	35,1	39,7
Dernière/En cours		219	5260	36,2	39,1

ISU	P	INEL	Lait	MP	MG	TP	TB	Cel	VT	CA	MO	DV	MU	MA	AP
/		+3	-55	+3	-5	1,1	-0,5	/	/	/	/	/	/	/	/

Pointages : **NG 85 - DEV 7 - MU 7 - MA 7 - AP 4**

Orly est une vache de saillie naturelle (Passion sur la vache Gamine EX93 et mère du taureau Ibis). Elle saura vous séduire par ses taux, sa puissance et sa belle couleur simmental.

36

ORGE

2130601399 Née le 07/06/2018

Dernier vêlage le 04/01/2023 (L3)
IA 17/02/2023 par HONK



◀ ORGE
(WALDFEUER / RAYMAN)

WELFENPRIN

GABYE
2130600658

RAYMAN

BANQUISE
2130600411

MARIN

PRODUCTION & INDEXATION



	Rang	Jours	Lait	TP	TB
Première	1		6999	35,0	37,0
Meilleure	2	295	7998	34,4	39,0
Dernière/En cours		69	2445	33,9	37,4

ISU	P	INEL	Lait	MP	MG	TP	TB	Cel	P	VT	CA	MO	DV	MU	MA	AP
118		+8	+64	+8	+0	0,8	-0,9	0,0		112	115	113	100	114	105	111

Pointages : **NG 86 - DEV 5 - MU 7 - MA 7 - AP 8**

Orge est la récolte d'une famille historique de l'élevage où on retrouve en arrière-grand-mère Taverne (EX93), plusieurs fois présente sur les ring. La grand-mère Banquise a marqué le troupeau avec ses 3 belles filles: Ecaille, Falaise et ses 9 lactations dans le troupeau, et enfin Gabye, la mère d'Orge avec ses 6 lactations et 4 femelles.



37

ONDA

2130601382 Née le 23/04/2018

Dernier vêlage le 10/03/2022 (L2)



◀ ONDA
(VOGT/VIGARO)

VOGT

LISE
2130601074

VIGARO

ILLUSION
2130600829

TOMBOIS

PRODUCTION & INDEXATION



	Rang	Jours	Lait	TP	TB
Première	1		6166	33,3	37,2
Meilleure	2	305	8343	30,8	37,7
Dernière/En cours		332	8773	31,1	38,0

ISU	P	INEL	Lait	MP	MG	TP	TB	Cel	P	VT	CA	MO	DV	MU	MA	AP
102		+0	+80	+0	+6	-0,6	-0,7	0,8		93	93	98	101	86	105	103

Pointages : **NG 85 - DEV 6 - MU 6 - MA 7 - AP 7**

Onda est une vache qui se bonifie avec le temps. Ses qualités d'aplombs et de mamelle sauront vous séduire, avec une belle perspective de lactation. Rien de tel qu'Onda pour carbrer dans votre troupeau !

38

ODYSEE

2130601362 Née le 09/02/2018

Dernier vêlage le 19/11/2022 (L3)
IA 24/01/2023 par HONK



◀ ODYSEE
(IMPOSSIBLE / TIROLIEN)

ARDENTE
▼



IMPOSSIBLE

GOMETTE
2130600701

TIROLIEN

ARDENTE
2130600377

UBER

39

NILKA

2130601333 Née le 13/10/2017

Dernier vêlage le 09/05/2022 (L3)
IA 12/07/2022 par MANOLO P



◀ NILKA
(HARIBO/BROCARD)

HARIBO

JANIE
2130600925

BROCARD

ETOILLE
2130600594

TAQUIN

PRODUCTION & INDEXATION



	Rang	Jours	Lait	TP	TB
Première	1		7224	34,2	38,0
Meilleure	2	305	7969	35,0	38,9
Dernière/En cours		115	4091	33,4	39,5

ISU	P	INEL	Lait	MP	MG	TP	TB	Cel	P	VT	CA	MO	DV	MU	MA	AP
125		+10	+149	+9	+6	0,2	-0,8	0,3		98	103	117	115	103	109	110

Pointages : **NG 92 - DEV 8 - MU 5 - MA 9 - AP 8**

PRODUCTION & INDEXATION



	Rang	Jours	Lait	TP	TB
Première	1		7047	34,2	41,0
Meilleure	2	288	7496	34,3	43,5
Dernière/En cours		309	7751	35,7	46,0

ISU	P	INEL	Lait	MP	MG	TP	TB	Cel	P	VT	CA	MO	DV	MU	MA	AP
135		+27	+580	+20	+31	0,2	1,7	0,8		107	107	112	100	99	116	107

Pointages : **NG 87 - DEV 5 - MU 6 - MA 9 - AP 6**

Odyssée est la championne adulte du dernier salon de l'agriculture !!! Elle s'est déjà illustrée l'année dernière avec une première place de section et le titre de meilleure mamelle jeune. Elle est à plus de 35kg de moyenne sur ses 115 premiers jours et est déjà à 33.4 de TP. Une sacrée perspective de longévité avec 3 générations à 6 lactations et plus. Sa grand-mère, Ardente (EX91), était réserve championne adulte à Eurogénétique. En route pour l'Odysée de l'espèce !



Nilka est la 4ème génération de suite à 85 points et plus. De la morphologie mais pas que, avec 3 lactations à plus de 7000kg et d'excellents taux, une vache que vous pourrez vite multiplier dans votre élevage.

40

NECTARINE

2130601299 Née le 06/07/2017

Dernier vêlage le 14/07/2022 (L3)
IA 17/09/2022 par SEDUISANT



◀ NECTARINE
(IBIS / TIROLIEN)

IBIS

IMMORTELLE
2130600840

GALANT

FAIBLESSE
2130600604

BOSNA

PRODUCTION & INDEXATION



	Rang	Jours	Lait	TP	TB
Première	1		5554	33,4	39,3
Meilleure	2	305	8262	31,9	38,6
Dernière/En cours		243	6299	34,1	35,7

ISU	P	INEL	Lait	MP	MG	TP	TB	Cel	P	VT	CA	MO	DV	MU	MA	AP
87		-13	-292	-10	-12	-0,3	-0,5	-0,2		92	100	96	94	103	96	101

Pointages : **NG 88 - DEV 8 - MU 8 - MA 6 - AP 6**

Nectarine est l'archétype de la mixité. Rien de plus logique car c'est une Ibis de Gamine (EX93). Un produit made in Magnière. Elle est gestante de Séduisant pour maintenir un bon potentiel de production.



41

NEBULEUSE

2130601298 Née le 05/07/2017

Dernier vêlage le 25/03/2023 (L4)



◀ NEBULEUSE
(WATNION/RAYMAN)

???

WATNION

GABYE
2130600658

RAYMAN

BANQUISE
2130600411

MARIN

PRODUCTION & INDEXATION



	Rang	Jours	Lait	TP	TB
Première	1		6779	34,9	35,3
Meilleure	3	305	8933	32,7	39,6
Dernière/En cours		336	9508	33,3	40,1

ISU	P	INEL	Lait	MP	MG	TP	TB	Cel	P	VT	CA	MO	DV	MU	MA	AP
122		+17	+391	+16	+7	0,4	-1,9	0,7		103	108	113	101	104	112	111

Pointages : **NG 91 - DEV 7 - MU 7 - MA 8 - AP 8**

Nébuleuse est la récolte d'une famille historique de l'élevage où on retrouve en arrière-grand-mère Taverne (EX93) et plusieurs fois présente sur les ring. La grand-mère Banquise a marqué le troupeau avec ses 3 belles filles : Ecaille, Falaise et ses 9 lactations dans le troupeau, et enfin Gabye, la mère de Nébuleuse (EX91) avec ses 6 lactations et 4 femelles. Elle allie forte production et très bonne morphologie.

42

MYRANDA

Dernier vêlage le 10/02/2023 (L4)

2130601208 Née le 21/12/2016



◀ MYRANDA
(MINT / TIROLIEN)

MYLÉE



MINT

EBENE
2130600554

BARNUM

TENDELLE
2130600212

IRIS

E

UN LOT DE 2 EMBRYONS



◀ FLEUR
(MALINT/
RUMBA)

MERKEL 1 PP

MARGUERITE
2135591670

IMPRESSION

FLEUR
2135591067

MALINT

PRODUCTION & INDEXATION



	Rang	Jours	Lait	TP	TB
Première	1		7490	32,7	38,7
Meilleure	2	297	7772	34,0	37,9
Dernière/En cours		32	1510	27,9	29,8

ISU	G	INEL	Lait	MP	MG	TP	TB	Cel	G	VT	CA	MO	DV	MU	MA	AP
128		+12	+823	+13	+14	-1,9	-2,4	0,9		112	109	113	102	94	118	113

Pointages : **NG 87 - DEV 7 - MU 7 - MA 6 - AP 8**

PRODUCTION & INDEXATION



	Rang	Jours	Lait	TP	TB
Première	1		7015	35,9	40,1
Meilleure	3	305	7638	41,2	36,2
Dernière/En cours		156	5002	34,6	40,6

ISU	G	INEL	Lait	MP	MG	TP	TB	Cel	G	VT	CA	MO	DV	MU	MA	AP
125		+26	+219	+13	+15	+2,2	+2,3	-0,2		100	116	112	105	101	116	100

Pointages : **NG 88 - DEV 7 - MU 6 - MA 8 - AP 6**

Myranda est née de transplantation embryonnaire avec comme mère Ebène (EX90). Elle démarre sa 4ème lactation avec un premier contrôle à 47kg et garde toutes ses qualités de solidité dans les aplombs et la mamelle. Myranda est l'unique occasion d'acquérir et de se rapprocher de la tête de souche Ebène pour la multiplier à votre guise.



2 embryons garantis sans corne de MARGUERITE, top prix de la vente Aubry en 2021! Sa mère FLEUR a été l'égérie de SIMMENTAL France et championne du dernier Eurogénétique 2017 Avec Merkel 1 PP et Marguerite, offrez vous la fine fleur de la génétique Simmental.

