

VENTE AUX ENCHERES SIMMENTAL

Le vendredi 6 Octobre 12H00



Sommet de l'élevage 2017

Renseignements stand Simmental A12 dans le Hall 2

Règlement de la vente aux enchères

1 - OBJET

Le présent règlement définit les règles relatives à la vente organisée par le groupement de producteur Simmental dans le cadre du Concours de la race le vendredi 6 Octobre 2014 au Sommet de l'Élevage à COURNON (63).

Les règles indiquées ci-après s'appliquent à tous, vendeurs et acheteurs, chacun pour ce qui le concerne, sous peine d'exclusion ou d'interdit.

2 - GARANTIES

Références zootechniques

Pour toutes les lactations, le taux figurant dans le présent catalogue est le taux azoté brut obtenu en divisant le taux protéique par le coefficient 0,95. Toutes les animaux mis à la vente sont inscrits au Livre Généalogique de la race et issus de pères et de grands-pères d'insémination.

Les index affichés sont les derniers connus (index 17/2 et Index Interbull 17/7).

Garanties sanitaires

Tous les animaux présentés à la vente respectent les conditions sanitaires en vigueur au Sommet de l'Élevage.

Garanties de gestation

Les animaux inséminés depuis plus de 6 mois sont garantis gestants.

En cas de constat d'un animal vide (sur présentation

d'un certificat vétérinaire), l'acheteur dispose d'un délai maximum de 15 jours à compter du jour de la vente pour présenter un recours. Dans ce cas, il y a engagement de reprise de l'animal par le groupement vendeur.

3 - MODALITÉS DE VENTE

La vente se déroule suivant le système des enchères progressives avec un minimum de 50 Euros par mise. Dès lors qu'il y a enchère, un animal ne peut être retiré de la vente par son vendeur.

Dès l'adjudication d'un animal, l'acheteur devra immédiatement décliner son identité par la remise d'une pièce d'identité et la signature d'un document d'achat. Les pièces d'identité seront rendues aux acheteurs à l'issue de la vente après paiement des animaux achetés.

4 - PROPRIÉTÉ

Dès la fin de la vente, la responsabilité de l'animal passe du vendeur à l'acheteur. Tout acheteur devra impérativement procéder au paiement des animaux à l'issue de la vente. Tant que le paiement intégral de l'animal n'est pas effectué, celui-ci reste propriété du groupement.

5 - PRIX PAYÉ ET FACTURATION

Chaque animal vendu sera facturé par le groupement de producteurs Simmental. Le prix à payer par l'acheteur est le montant du prix auquel l'animal a été adjugé, majoré de 3% pour frais de vente.

6 - ACHETEURS ÉTRANGERS

Pour les animaux vendus à l'étranger, outre les 3% appliqués pour frais de vente, des frais supplémentaires relatifs à la quarantaine, tests sanitaires, au transport et toutes formalités administratives et financières seront à fixer à l'issue de la vente, entre le groupement et l'acheteur.

7 - ENLÈVEMENT DES ANIMAUX

Les animaux seront enlevés par les acheteurs le Vendredi 6 Octobre 2017 à partir de 18 heures. L'enlèvement et le transport des animaux en France ou à l'étranger sont à la charge de l'acheteur et pourront être organisés avec le concours du Groupement moyennant accord préalable.

8 - LITIGES

Les litiges pouvant survenir dans l'application du présent règlement ou dans le déroulement de la vente seront dans la mesure du possible réglés à l'amiable avec les responsables du groupement vendeur. En cas de contestation, seuls les tribunaux du siège social du groupement seront compétents.

| | | | | | | | | | | | | | | |
|----------------|-----------------------|---------|-----------|------------|------|------|------|-----|------|-----|-----|-----|-----|-----|
| MUSCADE | N°: 4242560229 | IA le : | Index | ISU | INEL | Lait | TB | TP | CEL | MO | DV | MU | MA | AP |
| 1 | Née 11/09/2016 | par | AS | 130 | 32 | 723 | -0,2 | 0,3 | -0,4 | 108 | 107 | 103 | 102 | 106 |

| | | | | | | | | |
|--------------------------------|---------------------------------------|---|-------|-------------|-----------|-----------|------|------|
| Père: JUSTIN | GPM : MANDELA | Lactations de la Mère : | | | | | | |
| Mère: DALHIA Index 1720 | GMM : PIVOINE | Date | Durée | Lait (305j) | TB (305j) | TP (305j) | | |
| ISU INEL Lait TB TP CEL | AGPM : FUGITIF | Première | 1 | 30/4/11 | 313 | 8459 | 39,4 | 33,2 |
| 127 34 950 -2,5 -0,2 -0,3 | Meilleure Lactation (305j) Lait TB TP | Meilleure | 4 | 29/5/14 | 336 | 11933 | 37,9 | 33,3 |
| | 4 sur 10 10415 41,5 32,5 | Dernière | 5 | 15/6/15 | 241 | 8849 | 36,7 | 32,4 |
| | | Pointage de la Mère : DE: 8 MU: 7 MA: 6 AP: 6 NG: 87 | | | | | | |

Une souche laitière hors norme, alliant à la fois la production avec des taux impeccables et une régularité dans la morphologie !



DALHIA en cours de 5ème veau

- 5 lactations avec en moyenne 9 832 L à 39TB et 33.9 TP



PIVOINE en cours de 1er veau :

- Championne jeune COURNON 2002
- Nombreuse sortie en concours
- Grande carrière laitière (10 lactations en moyenne à 8 750 L à 39.7 TB et 32.7 TP)

| | | | | | | | | | | | | | | |
|--------------|----------------|--------------------|-------|-----|------|------|-----|-----|-----|-----|-----|-----|-----|-----|
| LUCIE | N°: 7402609761 | IA le : 22/05/2017 | Index | ISU | INEL | Lait | TB | TP | CEL | MO | DV | MU | MA | AP |
| 2 | Née 18/02/2015 | par VOLLWERT | AS | 128 | 11 | 49 | 1,7 | 0,8 | 0,5 | 120 | 113 | 101 | 116 | 104 |

| |
|--|
| Père: ROTGLUT |
| Mère: BEGONIA Index 1720 |
| ISU INEL Lait TB TP CEL 97 -7 -425 2,6 0,8 -0,1 |

| |
|---|
| GPM : HOFHERR |
| GMM : LAGUNE |
| AGPM : UTERINO |
| Meilleure Lactation (305j) Lait TB TP 1 sur 8 6280 45,1 37,7 |

| | | | | | |
|--------------------------------|----------|-------|-------------|-----------|-----------|
| Lactations de la Mère : | Date | Durée | Lait (305j) | TB (305j) | TP (305j) |
| Première | 31/7/09 | 369 | 5904 | 43,2 | 34,6 |
| Meilleure | 29/11/10 | 269 | 7689 | 40,7 | 33,9 |
| Dernière | 10/4/16 | 332 | 6503 | 38,7 | 34,0 |
| Pointage de la Mère : | DE: 9 | MU: 6 | MA: 8 | AP: 6 | NG: 91 |

Avec LUCIE, vous pouvez acquérir de la morphologie exceptionnelle : une fille de la souche Hofherr BEGONIA 91 sur Uterino LAGUNE 89.



BEGONIA Mère de LUCIE en 1^{er} veau :
- Meilleure mamelle jeune 2009



BEGONIA Mère de LUCIE en 7^{ème} veau :
- 1ere de section Cournon 2016
- 9DE, 6MU, 8MA, 6AP
- 91 de Note Globale

| | | | | | | | | | | | | | | |
|---|---|---|--------------------|--------------------------------|------------|--------------------------------|-----------|-------------|------------|-----------|-----------|----------|-----------|-----------|
| JOCELYNE 3 | N°: 7402609748 Née 21/11/2014 | IA le : 14/01/2017 par INDIGO | Index AS | ISU 128 | INEL 13 | Lait 110 | TB 0,4 | TP 1,1 | CEL 0,9 | MO 110 | DV 108 | MU 97 | MA 106 | AP 108 |
| Père: ROTGLUT | | GPM : MORRKAR | | Lactations de la Mère : | | Date | Durée | Lait (305j) | TB (305j) | TP (305j) | | | | |
| Mère: DEESSES Index 1720 | | GMM : OASIS | | Première | | 1 | 25/10/10 | 281 | 6977 | 36,2 | 35,6 | | | |
| ISU INEL Lait TB TP CEL 98 -3 -303 0,0 1,4 0,8 | | AGPM : | | Meilleure | | 4 | 4/11/13 | 310 | 7508 | 40,1 | 36,1 | | | |
| | | Meilleure Lactation (305j) Lait TB TP 3 sur 6 7508 40,1 36,1 | | Dernière | | 5 | 21/11/14 | 291 | 6510 | 37,6 | 34,8 | | | |
| | | | | Pointage de la Mère : | | DE: 7 MU: 4 MA: 6 AP: 7 NG: 82 | | | | | | | | |

Une souche très marqué sur la matière protéique. Avec une régularité en morphologie DEESSE 82 et OASIS 85.

DEESSE :

- 7 DE, 4 MU, 6 MA, 7AP
- 82 Note globale
- 5 lactations avec en moyenne 6 540L à 35.6TB et 35.5 TP



UTE Fille de Rotglut :

ROTGLUT : 158 ISU

- 522 Lait +0.7 Tb +0.8 TP
- 116 DE, 103 MU, 119 MA, 115 AP

| | | | | | | | | | | | | | | |
|-----------------------------------|---|-------------------------------|------------------------------|-------------------|-------------|-------------|------------|-----------|------------|----------|-----------|----------|----------|----------|
| GRACIEUSE 4 | N°: 5236910674 Née 24/10/2011 | EMBRYONS PAR NIESEN et ADI | Index AS | ISU 126 | INEL 38 | Lait 778 | TB -0,6 | TP 1,1 | CEL 0,6 | MO 96 | DV 109 | MU 94 | MA 96 | AP 90 |
| Père: RUM | GPM : NEWYORK | | Lactations du Sujet : | | | | | | | | | | | |
| Mère: BALLERINE Index 1720 | GMM : VANITY | | Date | Durée | Lait (305j) | TB (305j) | TP (305j) | | | | | | | |
| ISU INEL Lait TB TP CEL | AGPM : LYS | | Première | 1 | 25/9/14 | 349 | 8271 | 40,2 | 36,2 | | | | | |
| 22 413 -0,3 0,8 0,7 | Meilleure Lactation (305j) Lait TB TP | | Meilleure | 2 | 27/10/15 | 373 | 8763 | 37,9 | 35,6 | | | | | |
| | 2 sur 3 7444 41,0 35,4 | | Pointage du Sujet : | | | | | | | | | | | |
| | | | DE: 9 | MU: 5 | MA: 6 | AP: 6 | NG: 85 | | | | | | | |

Un lot d'embryon issu d'une souche à profil production avec des pères Suisses pour ramener du style sur les descendants.

GRACIEUSE :

- 8 736L à 37.9TB et 35.6TP
- 9DE, 5 MU, 6MA, 6AP avec 85 de Note Globale



GAGANTE fille de RUM:

- 9 787 L à 36.9 TB et 30.9 TP
- 8DE, 8MU, 8MA, 6AP avec 92 Note Globale

NIESEN (Pilatus x Volfleur) index génomique Suisse :

- 105 DE, 98 MU, 107 MA, 99 AP



ADI (Hugo x Avanti) index Suisse :

- 102 DE, 94 MU, 110 MA, 95 AP



BOURGEOISE N°: 0106039904 EMBRYONS PAR Index ISU INEL Lait TB TP CEL MO DV MU MA AP
5 Née 11/11/2006 FLORIN et NIESEN AS 0 139 -1,6 0,4 0,9

Père:

Mère: **VOLGA**

Index 1720

| ISU | INEL | Lait | TB | TP | CEL |
|-----|------|------|-----|------|-----|
| 73 | -26 | -554 | 0,5 | -0,6 | 0,5 |

GPM : BENJAMIN

GMM : POCHETTE

AGPM : PETRUS

| Meilleure Lactation (305j) | Lait | TB | TP |
|----------------------------|------|------|------|
| 2 sur 6 | 8643 | 45,0 | 32,4 |

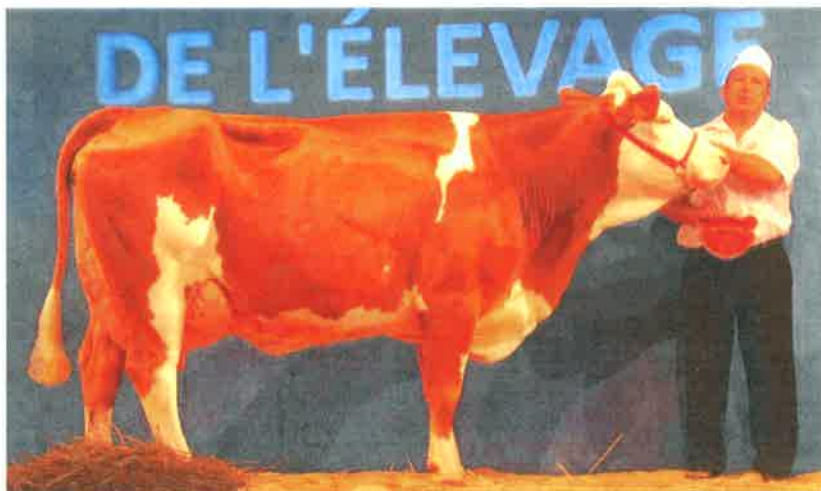
Lactations du Sujet :

| | Date | Durée | Lait (305j) | TB (305j) | TP (305j) |
|-----------|----------|-------|-------------|-----------|-----------|
| Première | 1/9/09 | 277 | 5721 | 41,1 | 33,1 |
| Meilleure | 27/11/13 | 419 | 9728 | 36,5 | 30,6 |
| Dernière | 2/6/16 | 365 | 8711 | 42,7 | 34,0 |

Pointage du Sujet :

DE: 4 MU: 6 MA: 7 AP: 8 NG: 83

Un lot d'embryon avec BOURGEOISE avec des pères Suisses. Un montage qui a déjà fait ses preuves, une souche très marquée en production.



GUINEE (Bourgeoise x Hofherr) :

- Fille de Bourgeoise (Demi-sœur des embryons)
- Meilleure mamelle Espoir Cournon 2014
- Championne Espoir Cournon 2014
- Championne Mamelle Paris 2015 et 2016
- Meilleure mamelle adulte Cournon 2016
- 8 566L à 34.2 TB et 33.7 TP en 305 jours

FLORIN (Roman x Kristall) index Suisse :

- 103 DE, 102 MU, 119 MA, 115 AP



NIESEN (Pilatus x Volfleur) index génomique Suisse :

- 105 DE, 98 MU, 107 MA, 99 AP

Pour tout renseignement adressez-vous à l'équipe de Simmental France

Stand A12 - Hall 2

