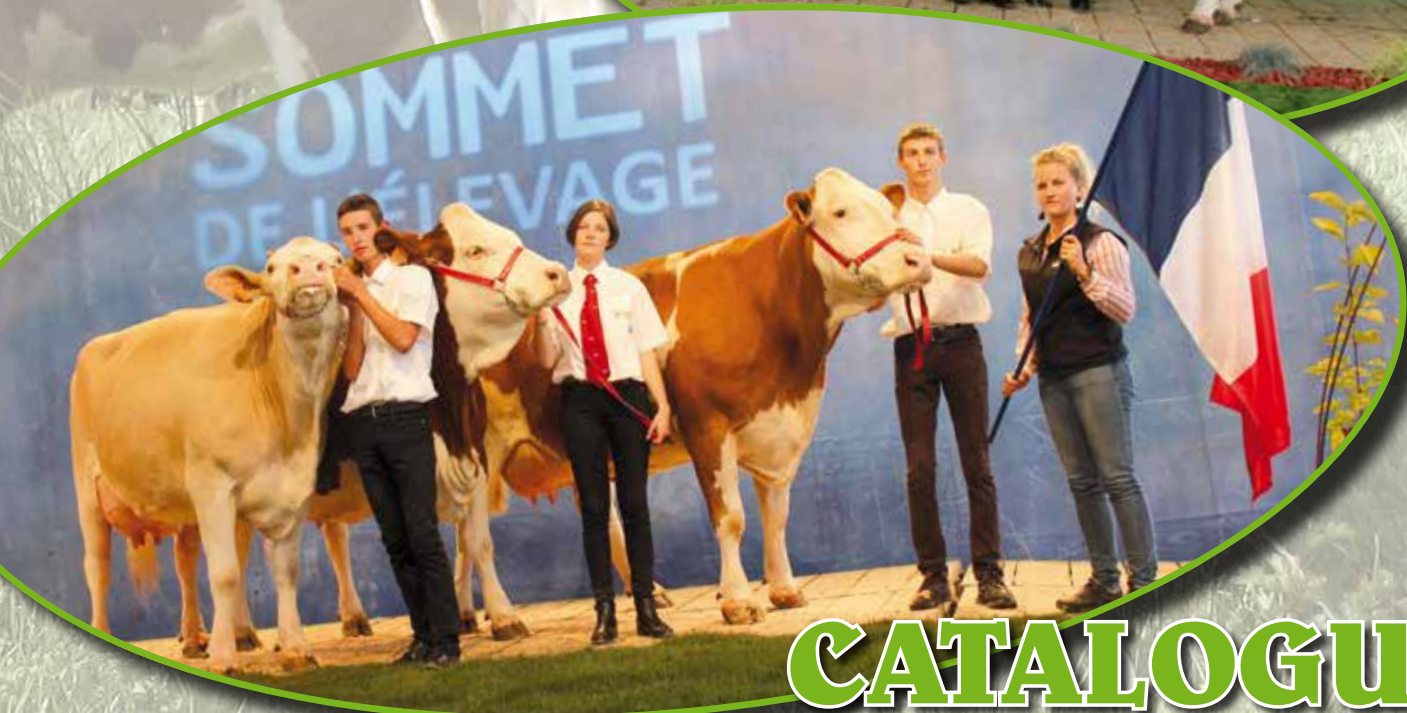


CONCOURS NATIONAL SIMMENTAL

Mercredi 6 octobre 2021
Grande Halle d'Auvergne COURNON

Au Sommet de l'Élevage



CATALOGUE

Avec le soutien de





Une présence quotidienne sur le terrain

La connaissance de votre installation

Disponible 7 jours/7 et 24h/24

A VOTRE SERVICE, CHEZ VOUS...



**Pour plus de renseignements
contacter nos commerciaux :
THOMET Pascal 06 73 68 18 09
JURET Sarah 06 71 70 32 28**



1 RUE DES ARTISANS - 39600 ARBOIS

Tél : 03.84.66.33.33

Sommaire

Le mot du Président.....	page 03
Le programme.....	page 03
Annonceurs et partenaires.....	page 04
Les partenaires officiels.....	page 05
Les éleveurs exposants.....	page 06
Le juge.....	page 07
Règlement officiel du Concours.....	page 08
Les sections.....	page 09
Les prix spéciaux.....	page 26
Les parrains.....	page 27
Règlement de la vente.....	page 28
La vente aux enchères.....	page 29



Siège social et commandes de doses :

1, rue du Moulin Goepp - 67170 BRUMATH
Tél. : 03 88 51 11 66 - Fax : 03 88 51 93 92

Services techniques et commercialisation de reproducteurs :

1, rue des Coulots - 21110 BRETENIERE
Tél. : 03 80 28 95 49 - Fax : 03 80 72 09 68



France terre de LAIT

LA FILIÈRE LAITIÈRE S'ENGAGE



**ENSEMBLE,
CONSTRUISONS
UNE FRANCE
TERRE DE LAIT
DURABLE.**

**L'INTERPROFESSION LAITIÈRE SERA
PRÉSENTE DU 5 AU 8 OCTOBRE
AU SOMMET DE L'ÉLEVAGE **HALL 1**
STAND D11**

AU PROGRAMME, DES CONFÉRENCES sur le changement climatique, la biodiversité, le Challenge France Terre de Lait des lycées agricoles, en présence de nombreux partenaires de la filière laitière,

ET DES ANIMATIONS SUR NOTRE STAND autour de la qualité du lait, du pâturage, etc.

**SOMMET
DE L'ÉLEVAGE**

**PROGRAMME
DES CONFÉRENCES**



www.cniel-infos.com
www.franceterredelait.fr
www.bovin.crielamc.fr



Le mot du Président...

Chers Visiteurs, chers Eleveurs

Suite à l'annulation de l'édition 2020 pour cause Covid, notre race revient en force à Cournon en 2021 avec l'organisation du concours national. Quelle joie de retrouver une vie presque normale au Sommet de l'Elevage à Cournon, bien sûr avec un cadre sanitaire adapté.

Notre évènement profite de récents investissements réalisés sur le pôle laitier et du passage de 3 à 4 jours.

Toute la journée du 6 Octobre est dédiée à notre belle race Simmental.

De nombreuses surprises en plus des prix habituels nous attendent.

- La seule race laitière qui concourt pour le prix de la meilleure bouchère
- Une vente aux enchères de haute qualité
- Une présentation des différentes filières fromagères qui utilisent le lait de la race Simmental
- Une visite d'élevage

Ce rendez-vous est attendu par un très grand nombre. Le sommet de l'élevage est très apprécié par les éleveurs, une ambiance inégalée où la vache est reine, une convivialité et simplicité qui plaisent aux exposants. C'est pourquoi, 60 élevages ont inscrit 240 animaux pour 112 places. Bravo !!!

Un public de connaisseurs de plus en plus nombreux vient supporter le travail des éleveurs et organisations d'élevage.

Merci à nos partenaires CNIEL, Crédit Agricole, Ets Talon et aux nombreux sponsors qui nous accompagnent lors de cette fête de l'élevage Simmental.

Merci à tous

Simmentalement



Laurent VIAL
Président de Simmental France

Le programme

Mardi 5 Octobre

Ouverture du Salon
Exposition des Animaux

Mercredi 6 Octobre

CONCOURS NATIONAL SIMMENTAL

- 09h00 - 11h00 : Classement des sections JEUNES et championnats JEUNES
- 11h00 - 12h00 : Présentation Filière et meilleure fromagère
- 14h00 - 15h30 : Classement des sections ADULTES et championnats ADULTES
- 15h30 - 16h30 : Prix Spéciaux et désignation de la Grande Championne
- 16h30 - 17h30 : Vente aux enchères : 10 génisses élites et plusieurs lots d'embryons d'exception seront proposés
- 17h30 - 18h30 : Lots d'Elevage et Challenge Interdépartemental

Jeudi 7 Octobre

- 13h00 : Visite de l'Elevage du GAEC GENESTE à Bongeât (63)
Départ en Bus depuis le Sommet de l'Elevage
Elevage de 70 vaches Simmental en transformation fromagère

Vendredi 8 Octobre

- 15h30 - 17h00 : Défilé des Championnes

Annonces et partenaires

AGROLAB'S <i>Laboratoire d'analyse</i>	38, rue de Salers - 15000 AURILLAC
AURIVA <i>Génétique - Vente de doses</i>	61 chemin des Hoteaux - 69126 BRINDAS
BERNARD AGRICULTURE <i>Appro / Nutrition Animale</i>	179 route de Trévoux - 01390 ST ANDRE DE CORCY
CHOMAT - ARROSAGE <i>Matériel d'Irrigation</i>	182 Route de Bonson - 42170 ST JUST ST RAMBERT
CIZERON BIO <i>Nutrition Animale</i>	291 Route de Chevières - 42140 LA GIMOND
CNIEL <i>Interprofession laitière</i>	42 rue de Châteaudun, 75314 Paris cedex 09
COPELSO <i>Génétique - Insémination</i>	Le Tournal - 81580 SOUAL
COOPERATIVE JEUNE MONTAGNE <i>Coopérative Fromagère</i>	La Borie Neuve, 12210 LAGUIOLE
CREDIT AGRICOLE Centre France <i>Banque / Assurances</i>	3 avenue de la Libération - 63000 CLERMONT FERRAND
Avec le soutien de nombreuses autres caisses régionales : Crédit Agricole Centre Est, Crédit Agricole Centre Ouest, Crédit Agricole Centre Loire, Crédit Agricole du Languedoc, Crédit Agricole Loire Haute-Loire, Crédit Agricole Nord Midi-Pyrénées, Crédit Agricole Charente Périgord, Crédit Agricole Sud Rhône Alpes, Crédit Agricole des Savoie et Crédit Agricole Centre France	
CRV Deutschland GmbH <i>Génétique - Vente de doses</i>	Rottmoos 5 - 83512 Wasserburg am Inn - Allemagne
DELAVAL <i>Matériel de traite</i>	OMEGA PARC - Bât.5 - 3, Bld Jean Moulin - CS40504 - 78997 ELANCOURT
ELITEST <i>Génétique - Vente de doses</i>	8 route de Gérardmer - 88026 EPINAL CEDEX
ELVANOVIA <i>Génétique - Insémination</i>	RUE DU GUE NIFETTE, 71150 FONTAINES
EVAJURA <i>Génétique - Insémination</i>	Crançot - 39570 HAUTEROCHE
Fédération Simmental Rhône-Alpes Massif Central <i>Association d'Éleveurs</i>	Chemin des Buissons - 42210 ST ANDRE LE PUY
FLECKVIEH AUSTRIA <i>Association d'Éleveurs</i>	Pater-Werner-Deibl-Straße 4 - 3910 ZWETTL - Autriche
Fonderie DOUTRE FONCHINA <i>Plaques Concours</i>	Impasse Jean Bertin - 49220 LE LION D'ANGERS
GGI SPERMEX GmbH <i>Génétique - Vente de doses</i>	Ottostrasse 26 - 85521 OTTOBRUNN - Allemagne
GROUPAMA - Fédération des caisses locales Côte d'Or <i>Banque / Assurances</i>	30 Boulevard de Champagne - 21078 DIJON Cedex
GROUPAMA - Fédération des caisses locales de Haute Marne <i>Banque / Assurances</i>	4 rue Graham Bell - 57078 METZ CEDEX 3
GROUPEMENT SIMMENTAL <i>Vente de Reproducteurs</i>	1 rue des Coulots - 21110 BRETENIERE
HAUT LES PATTES <i>Pédicure Bovin</i>	1170 Route du Plateau d'Hymes - 12390 AUZITS
LELY CENTER CALMONT <i>Matériel de traite</i>	Parc d'activité de Montvert 3 - 1025 Allée des Espagnols - 12450 CALMONT
LELY CENTER SAINT ETIENNE <i>Matériel de traite</i>	10 rue du Vercors - 42000 SAINT ETIENNE
MINERAL 152 <i>Nutrition Animale</i>	Allée des ajoncs - ZA de Charpenay - 69210 LENTILLY
MONTBELIARDE EQUIPEMENT <i>Matériel d'Élevage</i>	1 rue des Artisans - 39600 ARBOIS
NEOLAIT <i>Nutrition Animale</i>	Rue des moulins - BP1 - 22120 YFFINIAC
PHILICOT SAS <i>Nutrition Animale</i>	1 chemin du Moulin de la Ville - BP 68 - 71150 CHAGNY
Région GRAND EST <i>Collectivité Territoriale</i>	1 place Adrien Zeller - BP 91006 - 67070 Strasbourg
SANDERS Centre Auvergne <i>Nutrition Animale</i>	9 route de Riom - 63260 AIGUEPERSE
SODIAAL UNION <i>Coopérative Laitière et Fromagère</i>	200 rue Raymond Losserand - 75014 PARIS
Syndicat de Défense de l'Époisses <i>Syndicat</i>	Place de la Mairie - 52190 PRAUTHOY
TALON CO-PRODUITS SARL <i>Nutrition Animale</i>	4 bd Beauregard - BP4075 - 21604 LONGVIC Cedex
UNIBEST Maison Lhuillier <i>Commerce de Bestiaux</i>	315 rue des Sources - 88140 CONTREXEVILLE
UNICOR <i>Appro / Nutrition Animale</i>	Route d'Espalion - Onet-le-Château - BP 3220 12032 RODEZ Cedex 09

Les partenaires officiels...

Un grand merci à tous nos partenaires, aux annonceurs de ce catalogue, aux exposants ainsi qu'à toutes les personnes ayant participé de près ou de loin à la réussite de cette manifestation.



**ARROSAGE AUTOMATIQUE – POMPE – FILTRATION
RÉSERVE D'EAU – MICRO STATION D'ÉPURATION**



CHOMAT

**182 Rte de Bonson
42170 ST JUST ST RAMBERT**

Tél. 04 77 52 30 66

www.chomat-arrosage.fr

Rejoignez-nous sur facebook !



Les éleveurs exposants...

63 élevages inscrits issus de 21 départements

nom éleveur	adresse	code postal	commune	Téléphone
GAEC BOLLACHE	98 rue principale	01110	CORLIER	06 79 77 19 55
GAEC DU GRAND THUR	4 CHEMIN DU CHÂTEAU	01300	PREMEYZEL	06 80 34 26 56
GAEC DU GIROUX	LE GIROUX	01800	RIGNIEUX LE FRANC	04 74 61 45 72
GAEC LA LECHERE	LA LECHERE	01200	VOUVRAY	06 72 78 87 86
EXPLOITATION LYCEE AGRICOLE DE CREZANCY	2 RUE DE L'EGLISE	02650	CREZANCY	03 23 71 50 70
GAEC SALELLES	LA BORIE	12210	CURIERES	05 65 48 41 02
BESSIERE CHRISTIAN	LE GAZANAS	12450	FLAVIN	05 65 71 94 32
GAEC DE RIGALS	RIGALS	12160	MOYRAZES	
GAEC DE CONQUETTES	CONQUETTES	12190	LE NAYRAC	05 65 44 45 05
GAEC -FABIE-	L'ESTAYRES	12290	PRADES SALARS	05 65 46 85 56
GAEC DES 3 B	LE BATUT	12460	ST AMANS DES COTS	05 65 44 80 87
GAEC DES BORALDES	LES GARRIGUES	12470	ST CHELY D'AUBRAC	06 74 45 14 45
CENTRE DE GREZES	GREZES (M. Serge GRASSET)	12310	SEVERAC L'EGLISE	05 65 70 24 16
VIGUIER LIONEL	LE BOURG	12210	LA TERRISSE	05 65 44 37 71
GAEC DU MERLE	VALIETTES	15110	ANTERIEUX	06 77 26 81 44
GAEC CHASSANY	15 rue des Forgerons	15110	FRIDEFONT	04 71 23 97 94
GAEC GUILBOT	LE BOURG	15110	FRIDEFONT	04 71 23 58 21
SCEA DU TERS	5 RUE DU PAS DE L'HERE	15110	ST URCIZE	04 71 23 21 31
GAEC CROIZET	GREZETTES	15110	ST URCIZE	06 34 10 40 97
EARL DU MEIX DE CHENE	47 VOIE ROMAINE	21700	ARGILLY	03 80 62 55 97
GAEC MAGNIERE FRERES	RUE DE VERONNES	21260	CHAZEUIL	03 80 75 53 77
GAEC AUBRY	CESSEY	21450	JOURS LES BAIGNEUX	03 80 96 50 64
GAEC CHANGARNIER	FERME DE BREVON	21290	MONTMOYEN	
EARL TRESILLARD DEVULDER	2,RUE DE L'ORME	21310	NOIRON SUR BEZE	03 80 36 71 37
GAEC CHEVALIER	CESTRES	21440	SAINT MARTIN DU MONT	03 80 35 00 50
GAEC DU CREUX BLEU	GRANDE RUE	21120	VILLECOMTE	03 80 75 11 47
EARL MENESTRIER	RUE DE VERVOILLE	21350	VILLY EN AUXOIS	03 80 35 85 40
GAEC DE COAT SEC'H	COAT SEC'H	22810	PLOUENEZ MOEDEC	02 96 38 72 42
GAEC DES LANCINES	6 ROUTE DE CCLERON	25620	MALBRANS	06 07 99 78 55
GAEC VIAL ROSTAING	200 chemin du Jalamion	38620	MONTFERRAT	04 76 32 32 36
EARL DE LA CHARME	12 RUE DES FIOTS	39290	ARCHELANGE	03,84,72,75,67
EARL ROZ	1 RUE DES PAIRIES	39100	BREVANS	03,84,82,31,45
M CLAIROTTE JEAN FRANCOIS	16 GRANDE RUE	39500	CHAMPDIVERS	06,70,83,85,50
GAEC DE CHEVANNY	27 Rue de Champvans	39100	FOUCHERANS	06 76 32 27 83
GAEC LONGS SENTIERS	LIEU DIT ORCIERES	39400	LONGCHAUMOIS	
M COLOMBAT LAURENT	LE PONTET	42260	CREMEAUX	04 77 62 53 19
GAEC GRANGE	CHEMIN DES BUISSONS	42210	ST ANDRE LE PUY	04 77 54 48 76
GAEC FERME DE LA LANDE	LA LANDE	42680	ST MARCELLIN EN FOREZ	04 77 52 86 10
GAEC DE LASBROS	LASBROS	48130	LA CHAZE DE PEYRE	04 66 42 92 10
GAEC BREMOND	RIMEIZENC	48130	PEYRE EN AUBRAC	06 78 10 56 61
GAEC DU NORD LOZERE	HERBOUZE	48200	ST CHELY D'APCHER	07 86 40 37 35
LEPA DE LA LOZERE	CIVERGOLS (M. David LAUMOND)	48200	ST CHELY D'APCHER	
EARL LES HAIES DU BOURG	Les Haies	49520	BOURG D'IRE	02 41 61 91 18
M MOREL Alexandre	LA BASSE COUR	50370	ST NICOLAS DES BOIS	06 25 71 47 08
GAEC DU MONT JARDEUIL	GRANDE RUE	52260	BEAUCHEMIN	03 25 87 28 54
EARL DU COTEAU	12 Bis Rue d'Ageville	52340	BIESLES	06 84 06 59 76
GAEC DES ALLOUAIRES	FERME DU VAL CORBEAU	52210	COUR L'EVEQUE	03 25 31 06 05
GAEC LA FERME DU VAL	23 RUE BARDOT	52190	ESNOMS AU VAL	06 32 20 97 46
GAEC SAINT HUBERT	3 RUE COTE LAURENT	52160	PIERREFONTAINES	03 25 84 41 76
GAEC DE SEVILLE	GRANDE RUE	52140	RAVENNEFONTAINES	03 25 90 84 93
GAEC DES AMARONS	1 RUE JEAN SERRE	52600	RIVIERES LE BOIS	03 25 88 92 44
GAEC DES TROIS FONTAINES	GRANDE RUE	52800	THIVET	03 25 31 17 88
GAEC GALAXIE	26 RUE DELLE	55140	TAILLANCOURT	03 29 90 81 04
GAEC BREIZH SIMM	KERJIO	56220	PLUHERLIN	06 67 62 69 95
GAEC GENESTE	HERMENT	63520	BONGHEAT	04 73 68 40 87
EARL ENGEL	3 RUE DES PRES	67470	BUHL	03 88 80 58 83
EARL MARZOLF	19 RUE DES VOSGES	67110	NEHWILLER PRES WOERTH	03 88 54 07 29
GAEC COUSANDIER	82A RUE DE FORT LOUIS	67480	ROESCHWOOG	03 88 05 28 70
GAEC FICHTER	9 RUE DE L'ETOILE	67350	UHRWILLER	03,88,72,27,47
GAEC BERNHARD	VOGELSAND	67360	WOERTH	03 88 54 01 57
GAEC GONON	640 Chemin du Longeron	69240	THIZY LES BOURGS	04 74 64 12 29
EARL L'AMITIE	RICORDEAU	85150	LA MOTHE ACHARD	06 23 11 36 59
GAEC HANCE ST VINCENT	1 rue de Neufchateau	88350	LIFFOL LE GRAND	03 29 06 69 87

Le juge...



Frédéric HUG, 42 ans, Eleveur Simmental à REIGNIER en Haute Savoie, Président de la Coopérative d'Élevage Eleveurs des Savoies, aura la lourde charge de départager les 112 animaux participants à ce Concours National.

Nous l'en remercions par avance.

Coopérative d'Élevage et d'Insémination du Sud-Ouest



- *Insémination*
- *Conseils d'accouplements*
- *Fourniture de semences*
- *Suivi de reproduction*
- *Constats de gestation*
- *Synchronisation des chaleurs*
- *Aide à la détection des chaleurs*
- *Transplantation embryonnaire*
- *Monitoring* :
 - . *détection des vêlages*
 - . *surveillance des chaleurs*



COOPELSO

Le Tourmal - 81580 SOUAL
Téléphone : 05 63 82 52 00
www.coopelso.fr



Règlement officiel du concours

TITRE I : DATE ET LIEU DU CONCOURS

ARTICLE 1 :

Le concours national d'animaux reproducteurs de la race Simmental Française aura lieu le mercredi 6 octobre 2021 à COURNON (63), dans le cadre du Sommet de l'Élevage. Il pourra toutefois être annulé en cas de force majeure (crise sanitaire...)

TITRE II : CONDITIONS DE PARTICIPATION

ARTICLE 2

Le concours est ouvert aux éleveurs, aux Groupements d'Éleveurs ainsi qu'aux établissements publics de l'ensemble de la France inscrits au Service Génétique Simmental France.

ARTICLE 3

L'exposant doit être propriétaire des animaux à l'inscription au catalogue. Pour les animaux nés à l'étranger, ils devront présenter au minimum une lactation complète réalisée en France.

ARTICLE 4

Le Concours est ouvert aux vaches de race Simmental Française présentant une lactation minimum 305 j de 5000 kg de lait avec 32 g/kg de TA et répondant aux minima de production suivants (productions propres 305 jours) :

- 1^{ère} lactation : 176 kg de MP ou
- 2^{ème} lactation : 192 kg de MP ou
- 3^{ème} lactation et plus : 224 kg de MP

Pour les Primipares, le vêlage doit avoir été réalisé au plus tard à 36 mois avec un contrôle à plus de 23Kg. En cas d'absence de contrôle, ce sont les performances de la mère qui seront prises en compte avec les minima de production ci-dessus.

ARTICLE 5

L'inscription des animaux au catalogue est libre. Le nombre total d'animaux étant limité, des quotas de présentation par région seront toutefois indiqués en fonction des inscriptions au Service Génétique Simmental France. Un maximum de 5 vaches par élevage pourra être présenté.

TITRE III : DISPOSITIONS SANITAIRES

ARTICLE 6

Les animaux devront être en règle au niveau identification, à savoir présenté deux boucles avec leurs numéro national 10 chiffres et numéro de travail.

Ils devront être accompagnés de leur passeport.

ARTICLE 7

Le certificat sanitaire en vigueur sera celui du Sommet de l'Élevage annexé au présent règlement. Il sera adressé à tous les exposants après enregistrement des inscriptions.

ARTICLE 8

L'arrivée des animaux devra s'effectuer le lundi 4 octobre avant 18h00. Avant d'effectuer le déchargement des animaux, le chauffeur du véhicule devra présenter les documents d'accompagnement des animaux transportés (passeport et certificat sanitaire) aux services de contrôle mis en place par le Sommet de l'Élevage. Tout document manquant et/ou anomalie constatée entraînera l'exclusion du véhicule et des animaux.

TITRE IV : CONDUITE - GARDE DES ANIMAUX

ARTICLE 9

Les animaux devront être pourvus de deux fortes longes en bon état.

ARTICLE 10

Durant toute la durée du Sommet de l'Élevage, lavage et traite des animaux devront impérativement et exclusivement s'effectuer sur les zones définies à cet effet.

Le nettoyage des litières sera réalisé par l'éleveur entre 5h00 et 7h00 le matin. Les équipes du Sommet organiseront l'enlèvement du fumier du chapiteau et du site. Pour tout nettoyage de litière pendant la journée, le fumier sera évacué et amené par l'éleveur sur l'aire réservée à cet effet.

Paille, foin, ensilage maïs et concentrés seront mis à disposition des éleveurs. La distribution sera faite par l'éleveur le matin entre 7h00 et 8h30 et le soir entre 19h00 et 21h00.

ARTICLE 11

Le départ des animaux s'effectuera le vendredi 8 octobre à partir de 19 h 00. Le chargement des animaux devra être réalisé sur les zones prévues à cet effet.

ARTICLE 12

Les éleveurs exposants sont responsables de la garde des animaux pendant toute la durée de la manifestation. Le propriétaire d'un animal est également responsable de tout dommage que ce dernier pourrait causer. Les exposants doivent donc être titulaires d'une assurance responsabilité civile.

TITRE V : PRESENTATION DES ANIMAUX

ARTICLE 13

Un panneau d'identification sera présent en tête de chaque animal pendant toute la durée de la manifestation. Ce panneau reprendra les informations suivantes : nom, numéro d'identification, section et numéro de concours, date de naissance, meilleure performance, production laitière cumulée, généalogie et propriétaire.

Pour les génisses et primipares non contrôlés au 31/08/2021 les performances affichées seront la meilleure lactation de la mère (Meilleure MP 305 jours) connue au SIG à la date du 31 août 2021.

Pour les primipares non tarées à la date du 31/08/2021, les performances affichées seront le Meilleur Contrôle connu au SIG à cette date.

Pour les multipares et primipares ayant au moins une lactation terminée au 31/08/2021 les performances affichées seront la meilleure lactation du sujet (Meilleure MP 305 jours) et la production laitière totale (lactations terminées) connue au SIG à la date du 31 Août 2021.

TITRE VI : CATEGORIES ET SECTIONS

ARTICLE 14

Les animaux seront répartis dans les catégories ci-après :

- Section 1: Génisses Pleines
- Section 2: Vaches en cours de 1^{ère} lactation
- Section 3: Vaches en cours de 2^{ème} lactation
- Section 4: Vaches en cours de 3^{ème} lactation
- Section 5: Vaches en cours de 4^{ème} lactation
- Section 6: Vaches en cours de 5^{ème} lactation et +

Selon les effectifs de chacune des Sections, les animaux seront ensuite répartis en sous section en fonction de leur âge.

TITRE VII : METHODES DE CLASSEMENT

ARTICLE 15

Dans chacune des sections ci-dessus désignées, le classement sera effectué en fonction de la conformation des animaux en tenant compte de l'appréciation individuelle de chaque animal : développement squelettique, musculature, mamelle et aplombs.

TITRE VIII : PRIX ET RECOMPENSES

ARTICLE 16

Les trois premières vaches de chaque sous sections seront récompensées. De nombreux prix spéciaux seront aussi attribués :

PRIX DE MEILLEURE MAMELLE :

Dans chaque sous section, le jury devra désigner la vache ayant la meilleure mamelle. Ce classement donnera lieu à l'attribution de 4 prix :

- 1) Meilleure Mamelle Espoir pour les femelles des sections 2
- 2) Meilleure Mamelle Jeune pour les femelles des sections 3
- 3) Meilleure Mamelle Adulte pour les femelles des sections 4 et 5.
- 4) Meilleure Mamelle Senior pour les femelles des sections 6.

Une grande championne mamelle sera aussi désignée

PRIX DE MEILLEURE BOUCHERE :

Le jury composera d'abord un lot de 6 à 8 vaches parmi les animaux de l'ensemble des Sections. Il désignera ensuite la Meilleure Bouchère du Concours.

PRIX DE MEILLEURE FROMAGERE

Il est décerné à la vache ayant produit la plus grande quantité de Matière Protéique par jour de vie productive à son dernier tarissement avec un taux protéique moyen au moins égal à 33 g/kg sur l'ensemble des lactations prises en compte.

PRIX DE MEILLEURE LAITIERE

Pour être admis à participer à cette compétition, chaque animal doit avoir enregistré au moins 5 lactations terminées et 6 vêlages.

Les femelles participant au concours de la meilleure laitière seront jugées selon le barème suivant:

- Note Laitière coef 3

- Note de Conformation coef 1

- Note de Conservation coef 1

Les calculs de Note Laitière seront faits à partir des lactations totales terminées, suivant la formule suivante :

Note Laitière = (Lait Total standard / (Jours de vie - 800) - 8) x 2 + 75

Avec Lait standard = (MG+2MP) / 0.102

Les notes de conformation et conservation comprises entre 80 et 100 sont délivrées par le jury à tous les sujets admis à participer à l'épreuve. Le calcul de la note de Synthèse désignera la Meilleure Laitière.

PRIX DE CHAMPIONNAT

Les animaux ayant terminés 1^{er} et 2^{ème} des différentes sous sections concourront pour les prix de championnats suivants :

- 1) Championnat Génisse et sa réserve pour les femelles des sections 1
- 2) Championnat Espoir et sa réserve pour les femelles des sections 2
- 3) Championnat Jeune et sa réserve pour les femelles des sections 3
- 4) Championnat Adulte et sa réserve pour les femelles des sections 4 et 5
- 5) Championnat Senior et sa réserve pour les femelles des sections 4 et 5

La grande championne du concours National sera ensuite désignée.

LOTS D'ELEVAGE

Ce challenge sera disputé entre des lots constitués à l'initiative de chaque éleveur et composés de 3 vaches du même élevage. Le jury devra désigner le lot vainqueur en fonction des qualités intrinsèques des animaux et de l'homogénéité de ce lot.

CHALLENGE INTERDEPARTEMENTAL

Ce challenge sera disputé entre des lots constitués à l'initiative de chaque département et composés de 4 vaches. Des départements auront la possibilité de se regrouper pour présenter un lot. Un lot ne peut être constitué de 4 vaches issues du même élevage. Le jury devra désigner le département vainqueur en fonction des qualités intrinsèques des animaux et de l'homogénéité de ce lot.

ARTICLE 17

La Commission d'organisation du concours se réserve le droit de modifier la répartition des sections dans les prix spéciaux ou bien d'annuler un prix spécial si les effectifs présents ne le permettent pas.

TITRE IX : JURY - COMMISSARIAT

ARTICLE 18

Le jury du Concours National est nommé par SIMMENTAL FRANCE. La décision des juges en matière de classement des animaux est sans appel.

ARTICLE 19

SIMMENTAL FRANCE assurera, avec le soutien logistique du Sommet de l'Élevage, l'organisation matérielle du Concours.

ARTICLE 20

Tout en assurant l'organisation et la surveillance du concours, SIMMENTAL FRANCE ne sera en aucun cas responsable des détournements ou accidents de quelque nature que ce soit, dont pourraient être victimes les personnes. SIMMENTAL FRANCE ne sera pas davantage responsable des accidents dont pourraient être victimes les animaux et les dégâts dont pourraient être l'objet les véhicules et matériels.

Les Sections...

Les performances affichées correspondent aux meilleures lactations 305 jours du sujet ou de la mère (pour les génisses et primipares non encore contrôlées) en kg de lait, taux butyreux (g/kg) et taux azoté (g/kg).

Moyennes du catalogue :

- Mères des primipares et génisses non contrôlées (36) : 8645 kg de lait à 39,3 de TB et 36,1 de TA
- Meilleurs contrôles 1^{ères} lactations en cours (49) : 28,6 kg
- Premières lactations terminées (48) : 7264 kg de lait à 40,2 de TB et 36,4 de TA
- Lactations adultes (102) : 8305 kg de lait à 43,3 de TB et 36,3 de TA

1^{ère} section LES GÉNISSES

N°	Nom	Numéro	Naissance	Père	GMP	IA	Eleveur
1001	RAPHANIE	0120029431 2 ^{ème} lact. mère 305j 8583	28.06.20	MUNICOIS 44,8 37,8	PANDORA		GAEC DU GIROUX 01800 RIGNIEUX LE FRANC
1002	RIVIERE	4243045859 4 ^{ème} lact. mère 305j 11513	12.05.20	IMPOSSIBLE P 40,1 34,6	FAX		GAEC GRANGE 42210 ST ANDRE LE PUY
1003	ROLIE	2130601609 4 ^{ème} lact. mère 305j 9563	07.03.20	HABART 38,6 32,8	BARNUM		GAEC MAGNIERE FRERES 21260 CHAZEUIL
1004	RAVISSANTE	5231842992 2 ^{ème} lact. mère 255j 7867	27.02.20	WILD GUT 40,4 36,0	JEANNOT	28.07.21	EARL DU COTEAU 52340 BIESLES
1005	RIVIERA	4913044487 3 ^{ème} lact. mère 305j 11032	02.02.20	NIKOS 40,9 35,6		07.06.21	EARL LES HAIES DU BOURG 49520 BOURG D'IRE
1006	RITA	6771395146 1 ^{ère} lact. mère 298j 5518	02.02.20	MANRIQUE P 40,4 36,6	VLAX		EARL MARZOLF 67110 NEHWILLER PRES WOERTH
1008	PENELOPE	2135591963 3 ^{ème} lact. mère 305j 9919	03.11.19	MATUVU 41,8 35,0	HADDOCK	15.07.21	GAEC AUBRY 21450 JOURS LES BAIGNEUX
1009	PIVOINE	2273481987 1 ^{ère} lact. mère 305j 6962	17.10.19	WOOKIE P 37,1 33,4	MAHANGO P	16.02.21	GAEC DE COAT SEC'H 22810 PLOUNEVES MOEDEC
1010	POIRE	5231842923 2 ^{ème} lact. mère 286j 8154	10.10.19	ZERO ONE 35,4 36,6	HERCULE	01.05.21	EARL DU COTEAU 52340 BIESLES
1011	PYLIE	2130601561 1 ^{ère} lact. mère 305j 7685	13.09.19	HURLY 38,7 36,8	MINT	19.05.21	GAEC MAGNIERE FRERES 21260 CHAZEUIL
1012	PHENOMENE	4819030844 3 ^{ème} lact. mère 282j 5437	21.08.19	VIVA 38,2 37,1	WICHTIG	24.04.21	LEPA DE LA LOZERE 48200 ST CHELY D'APCHER
1013	PHANIE	0119028896 5 ^{ème} lact. mère 305j 9855	10.08.19	RAU 47,1 38,7	RAINER RUM	06.21	GAEC DU GIROUX 01800 RIGNIEUX LE FRANC
1014	PRUNELLA	2135591953 2 ^{ème} lact. mère 305j 8453	05.08.19	LEZARD 40,7 38,7	HEUBERG	31.07.21	GAEC AUBRY 21450 JOURS LES BAIGNEUX
1015	PETALE	2135591951 2 ^{ème} lact. mère 245j 6990	21.07.19	REMMEL 41,5 39,3	IMPRESSION	17.05.21	GAEC AUBRY 21450 JOURS LES BAIGNEUX
1016	PINATA	2135591950 1 ^{ère} lact. mère 305j 8693	15.07.19	RAU 36,1 34,1	INDIGO	16.04.21	GAEC AUBRY 21450 JOURS LES BAIGNEUX
1017	POUETTE	8844256574 2 ^{ème} lact. mère 290j 8032	03.07.19	VALERIUS 51,0 39,6	HERZ	15.04.21	GAEC HANCE ST VINCENT 88350 LIFFOL LE GRAND
1018	PALERME	8577913161 3 ^{ème} lact. mère 305j 8919	26.06.19	REMMEL 40,1 36,4	WALOT	21.05.21	EARL L'AMITIE 85150 LA MOTHE ACHARD
1019	PALERME	4242887401 4 ^{ème} lact. mère 305j 11182	16.06.19	MCDRIVE P 38,5 35,9	BASTA	13.05.21	GAEC GRANGE 42210 ST ANDRE LE PUY
1020	PRINCESSE	2135591941 3 ^{ème} lact. mère 305j 11622	07.04.19	MERLIN 35,9 35,1	SAMLAND	15.04.21	GAEC AUBRY 21450 JOURS LES BAIGNEUX
1021	PANDORA	4242887401 2 ^{ème} lact. mère 305j 5912	11.02.19	MCDRIVE P 37,8 34,2	SERKO	05.02.21	GAEC DES LANCINES 25620 MALBRANS
1022	ORANGETTE	1539151631 3 ^{ème} lact. mère 305j 7167	15.12.18	MCDRIVE P 43,2 36,4	WILLE	28.02.21	EARL DU MEIX DE CHENE 21700 ARGILLY

De nombreux éleveurs **SIMMENTAL** font **CONFIANCE** à **UNICOR**

Aliments et minéraux répondant
au cahier des charges de **l'AOP Laguiole** :
garantis sans OGM

Gamme nutritionnelle « premium » avec des
matières premières 100% origine France
(y compris le soja)

Engrais, amendements et semences
fourragères **adaptés aux zones de montagne
et d'élevage SIMMENTAL**

Expertise et suivi technique sur
les productions laitières

Partenaire de votre mécanisation :
DELAVAL, FENDT et VALTRA

Conseils et Accompagnement
vos technico-commerciaux Zone SIMMENTAL :
AVEYRON LOZÈRE

RIVOIRE Maxime - 06 78 00 41 33
maxime.rivoiregroupe-unicor.com

ROUALDES Hervé - 06 87 85 89 21
herve.roualdes@groupe-unicor.com

SOUTOUL Stéphane - 06 78 00 41 35
stephane.soutoul@groupe-unicor.com

CADAUMA
MACHINES AGRICOLES
Proximité-Produit-Service



GRUPE
UNICOR
PRÉCURSEUR DE VALEUR

www.groupe-unicor.com

N°	Nom	Numéro	Naissance	Père	GMP	velage	Eleveur
1023	PATAGONIE	4913044444	11.07.19	MAESTRO	WILLE	28.07.21	EARL LES HAIES DU BOURG
		5 ^{ème} lact. mère	305j 11517	39,9 36,0		1 ^{er}	49520 BOURG D'IRE
1024	2516 1852	5245912516	22.01.19	WELFENPRIN	WIKINGER		GAEC DE SEVILLE
		4 ^{ème} lact. mère	305j 9585	34,3 37,4		1 ^{er}	52140 RAVENNEFONTAINES
1025	PRUNETTE	6771339628	06.01.19	VALERIUS	IMPRESSION	04.04.21	GAEC BERNHARD
		Meilleur contrôle	29,8 kg			1 ^{er}	67360 WOERTH
1026	POLYNESIE	4242987624	05.01.19	REMMEL	VLARO	06.06.21	GAEC FERME DE LA LANDE
		Meilleur contrôle	25,1			1 ^{er}	42680 ST MARCELLIN EN FOREZ
1027	PAGODE	5231842806	02.01.19	KANT	HURRICAN	29.05.21	EARL DU COTEAU
		Meilleur contrôle	25,9			1 ^{er}	52340 BIESLES
1028	ONDULINE	4242987622	29.12.18	KANT	MAXX	06.04.21	GAEC FERME DE LA LANDE
		Meilleur contrôle	32,4			1 ^{er}	42680 ST MARCELLIN EN FOREZ
1029	ODESSA	1539147025	21.12.18	LEZARD	FABBIO		GAEC GUILBOT
		1 ^{ère} lact. mère	305j 6097	36,4 34,4		1 ^{er}	15110 FRIDEFONT
1030	OLEANE	6771329637	15.12.18	LIVRE	BARNUM	11.07.21	GAEC COUSANDIER
		2 ^{ème} lact. mère	305j 10720	33,8 34,5		1 ^{er}	67480 ROESCHWOOG
1031	ODE	6771329636	13.12.18	MCDRIVE P	RAVE	12.05.21	GAEC COUSANDIER
		Meilleur contrôle	29,7			1 ^{er}	67480 ROESCHWOOG
1032	ONDEE	6771318785	12.12.18	WELFENPRIN	IROLA PS	22.04.21	GAEC FICHTER
		Meilleur contrôle	30,4			1 ^{er}	67350 UHRWILLER
1033	ODELIA	4242987614	10.12.18	REMMEL	MG	01.04.21	GAEC FERME DE LA LANDE
		Meilleur contrôle	36,5			1 ^{er}	42680 ST MARCELLIN EN FOREZ
1034	ORCHIDEE	5237023936	10.11.18	WELFENPRIN	WALOT	25.05.21	GAEC LA FERME DU VAL
		Meilleur contrôle	24,8			1 ^{er}	52190 ESNOMS AU VAL
1035	OPEN	0118032205	06.11.18	FLORIN	RAU	18.07.21	GAEC LA LECHERE
		Meilleur contrôle	23,2			1 ^{er}	01200 VOUVRAY
1036	OGRESSE	1219123511	04.11.18	MIAMI	WITZBOLD	19.08.21	GAEC SALELLES
		3 ^{ème} lact. mère	305j 7157	33,7 33,8		1 ^{er}	12210 CURIERES
1037	ONTARIO	1539088037	28.10.18	MIKADO	VOLFLEUR		GAEC CHASSANY
		5 ^{ème} lact. mère	305j 8148	37,1 35,6		1 ^{er}	15110 FRIDEFONT
1038	OCCITANE	1219123508	24.10.18	RAU	WILLE	23.08.21	GAEC SALELLES
		4 ^{ème} lact. mère	305j 9396	40,8 37,1		1 ^{er}	12210 CURIERES
1039	ODAYLYS	5629657900	19.10.18	REMMEL	GANDALF	21.03.21	GAEC BREIZH SIMM
		Meilleur contrôle	33,0			1 ^{er}	56220 PLUHERLIN
1040	OMBELLE	1219123503	18.10.18	REMMEL	BARNUM	30.08.21	GAEC SALELLES
		2 ^{ème} lact. mère	305j 6803	40,3 39,7		1 ^{er}	12210 CURIERES
1041	ONTARIO	0118032185	17.10.18	MAGIER	VANADIN	06.08.21	GAEC LA LECHERE
		Meilleur contrôle	24,4			1 ^{er}	01200 VOUVRAY

Pour en savoir plus sur les solutions DeLaval, veuillez contacter un concessionnaire ou nous envoyer un email : info.fr@delaval.com



www.delaval.com

NOURRIR.

TRAIRE.

ASSAINIR.

DeLaval

DeLaval est partenaire du concours spécial Simmental 2021



CRV Fleckvieh

La meilleure race à
double aptitude !

La race CRV Fleckvieh est une race à double objectif, axée sur la force et la forme physique tout en maintenant des performances laitières élevées. Les animaux s'adaptent parfaitement à tous les systèmes d'élevage : intensif, extensif, biologique. La Fleckvieh permet une utilisation maximale des effets de l'hétérosis, idéale pour les croisements avec les races laitières et bovines. L'équilibre parfait entre la santé et l'efficacité des vaches.

Habsburger

*Hermelin x Wattking
x Rurex*

TMI/GZW = **133**

- ▶ **Superbe pis**
- ▶ **Lait et viande**
- ▶ **Famille de vaches durables**

Efficience CRV +9 %

Indice santé CRV +3%



Marin Pp

Midwest x Mahango Pp
x Resolut*

TMI/GZW = **129**

- ▶ **Extrême polyvalence**
- ▶ **Composants**
- ▶ **Santé du pis**

Efficience CRV +5 %

Indice santé CRV +6%



Virginia

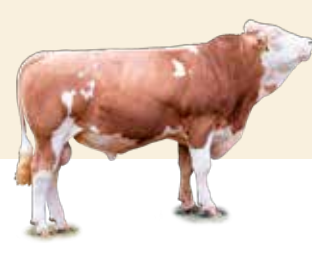
Villeroy x Hubraum x Hurrican

TMI/GZW = **136**

- ▶ **Transmetteur lait**
- ▶ **Pis, sabots et pattes**
- ▶ **Vêlage facilité**

Efficience CRV +10 %

Indice santé CRV +5%



Les taureaux sont tous trois disponibles sexes !

CRV offre la solution idéale pour votre troupeau. Consultez le site CRV4all.com

N°	Nom	Numéro	Naissance	Père	GMP	velage	Eleveur
1042	OLINKA	5629657899 Meilleur contrôle 28,4	15.10.18	MOUNTEVER	TOMBOIS	09.06.21 1 ^{er}	GAEC BREIZH SIMM 56220 PLUHERLIN
1043	OCRE	0118032182 Meilleur contrôle 26,1	14.10.18	PHILIUS	MANIGO	24.06.21 1 ^{er}	GAEC LA LECHERE 01200 VOUVRAY
1044	OPEL	8577913116 Meilleur contrôle 27,4	14.10.18	JOYEUX	IROQUOIS	29.01.21 1 ^{er}	EARL L'AMITIE 85150 LA MOTHE ACHARD
1045	ORCHIDEE	5235732171 Meilleur contrôle 23,6	11.10.18	IMPOSSIBLE	RUM	14.06.21 1 ^{er}	GAEC DES ALLOUAIRES 52210 COUR L'EVEQUE
1046	0012 ODYSS	1219140012 Meilleur contrôle 30,0	09.10.18	REMMEL	WICHTIG	15.05.21 1 ^{er}	GAEC DE RIGALS 12160 MOYRAZES
1047	ONGROISE	0118024181 2 ^{ème} lact. mère 305j 8566 34,2 35,5	07.10.18	FIGO	HOFHERR	1 ^{er}	GAEC DU GIROUX 01800 RIGNIEUX LE FRANC
1048	OKTAVIA	5249851395 Meilleur contrôle 27,6	07.10.18	PHILIUS	ERASMUS	27.03.21 1 ^{er}	GAEC SAINT HUBERT 52160 PIERREFONTAINES
1049	ORANGEADE	5502584479 Meilleur contrôle 28,4	02.10.18	PERFEKT	INTEL	30.07.21 1 ^{er}	GAEC GALAXIE 55140 TAILLANCOURT
1050	OSEILLE	5231562497 4 ^{ème} lact. mère 305j 9930 44,4 35,7	29.09.18	WELFENPRIN	TOMBOIS	26.08.21 1 ^{er}	GAEC DU MONT JARDEUIL 52260 BEAUCHEMIN
1051	OLIVETTE	5244717676 Meilleur contrôle 30,2	25.09.18	IMPOSSIBLE	IVAN	24.03.21 1 ^{er}	GAEC SAINT HUBERT 52160 PIERREFONTAINES
1052	OPHELIE	1218058101 3 ^{ème} lact. mère 305j 7820 38,3 36,8	21.09.18	RAFFZAHN	WILLE	26.06.21 1 ^{er}	GAEC DES BORALDES 12470 ST CHELY D'AUBRAC
1053	OSEILLE	5237023916 5 ^{ème} lact. mère 305j 9838 41,2 37,2	21.09.18	MAGIER	MALINT	1 ^{er}	GAEC LA FERME DU VAL 52190 ESNOMS AU VAL
1054	OGIVE	1219017410 2 ^{ème} lact. mère 305j 7414 46,5 38,5	19.09.18	PHILIUS	WILLE	06.02.21 1 ^{er}	BESSIERE CHRISTIAN 12450 FLAVIN
1055	OLYMPIA	4913044367 Meilleur contrôle 29,3	18.09.18	IMPERATIV	WAIIDHAUS	11.05.21 1 ^{er}	EARL LES HAIES DU BOURG 49520 BOURG D'IRE
1056	ORANGEADE	1539088024 Meilleur contrôle 28,4	10.09.18	LUCKY LUKE	VOLFLEUR	15.03.21 1 ^{er}	GAEC CROIZET 15110 ST URCIZE
1057	OLYMPIADE	5502584467 Meilleur contrôle 25,1	02.09.18	WELFENPRIN	RUREX	12.11.20 1 ^{er}	GAEC GALAXIE 55140 TAILLANCOURT
1058	OLYMPE	4242794026 Meilleur contrôle 29,3	28.08.18	MIAMI	VLAX	15.03.21 1 ^{er}	GAEC GRANGE 42210 ST ANDRE LE PUY
1059	OLDA	1218037701 Meilleur contrôle 25,9	27.08.18	GUEPARD	ADRI	12.11.20 1 ^{er}	GAEC -FABIE- 12290 PRADES SALARS
1060	OHARA	3910560579 Meilleur contrôle 27,6	27.08.18	MONSIEUR	VLAX	20.06.21 1 ^{er}	EARL DE LA CHARME 39290 ARCHELANGE
1061	ONDEE	5244717661 Meilleur contrôle 28,0	26.08.18	LEZARD	ISIDORE	11.01.21 1 ^{er}	GAEC BREMOND 48130 PEYRE EN AUBRAC

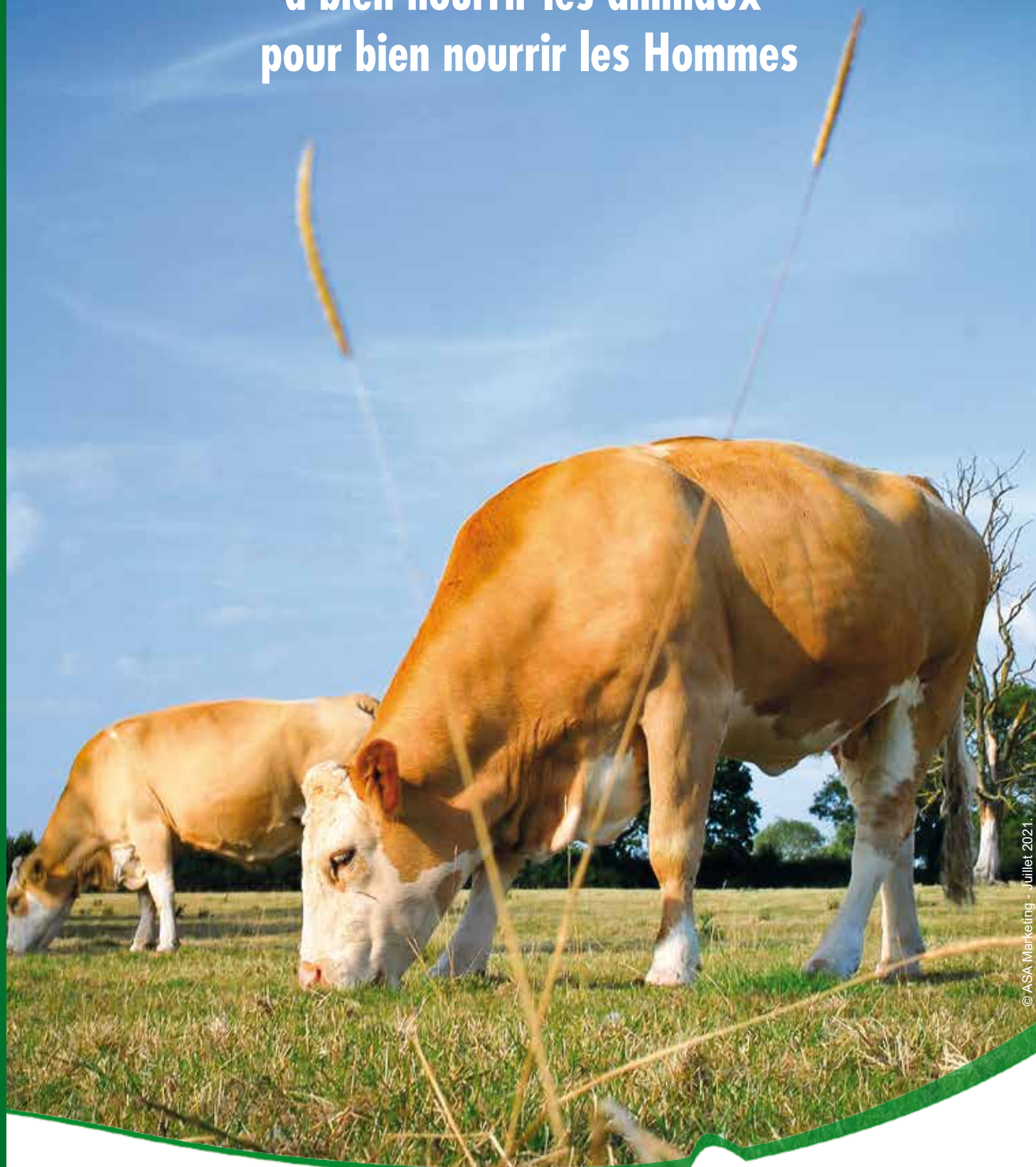
MINERAL
152
Aliments minéraux et diététiques

Expert de la reproduction et de la phyt nutrition pour 152% de résultats

Elevage Laitier, Elevage Allaitant, Elevage Bio, Elevage Caprin

WWW.MINERAL152.FR

**Sanders s'engage à vos côtés
à bien nourrir les animaux
pour bien nourrir les Hommes**



© ASA Marketing - Juillet 2021.

**Pour toute demande,
contactez Marine Gaudichon au 07 62 16 67 67**



N°	Nom	Numéro	Naissance	Père	GMP	velage	Eleveur
1062	ODREAM	3924321592 Meilleur contrôle 31,7	25.08.18	LASER	GRENAND	07.04.21 1 ^{er}	GAEC GENESTE 63520 BONGHEAT
1063	OSAKA	2130601425 Meilleur contrôle 29,0	24.08.18	JANDA	VIADUC	14.05.21 1 ^{er}	GAEC MAGNIERE FRERES 21260 CHAZEUIL
1064	ORPHEE	6771329596 Meilleur contrôle 32,6	22.08.18	VERTIGO	BARNUM	24.12.20 1 ^{er}	GAEC COUSANDIER 67480 ROESCHWOOG
1065	OCARINA	1539088019 Meilleur contrôle 24,4	17.08.18	FIGO	RAU	16.11.20 1 ^{er}	GAEC CHASSANY 15110 FRIDEFONT
1066	UGANDA	5248288509 Meilleur contrôle 30,6	16.08.18	IMPOSSIBLE	CHANEL	11.07.21 1 ^{er}	GAEC DES TROIS FONTAINES 52800 THIVET
1067	ONLY	5231842737 Meilleur contrôle 29,9	14.08.18	PHILIUS	HAGARD	02.01.21 1 ^{er}	EARL DU COTEAU 52340 BIESLES
1068	OHARA	5249851370 Meilleur contrôle 34,4	02.08.18	WELFENPRIN	WILLE	27.07.21 1 ^{er}	GAEC DES AMARONS 52600 RIVIERES LE BOIS
1069	OLIVIA	1218037693 Meilleur contrôle 24,5	31.07.18	PHILIUS	WILLE	04.06.21 1 ^{er}	GAEC -FABIE- 12290 PRADES SALARS
1070	OKAVATE	0118024112 Meilleur contrôle 26,7	23.07.18	MIKADO	COSTA	24.04.21 1 ^{er}	GAEC DU GIROUX 01800 RIGNIEUX LE FRANC
1071	OLGINA	3910560572 Meilleur contrôle 31,2	18.07.18	LASER	WILLE	20.03.21 1 ^{er}	EARL DE LA CHARME 39290 ARCHELANGE
1072	2961 OMEGA	1218032961 Meilleur contrôle 26,4	02.07.18	WALOT	TOMBOIS	25.03.21 1 ^{er}	GAEC DE RIGALS 12160 MOYRAZES
1073	OKLAHOMA	8577913097 Meilleur contrôle 28,4	27.06.18	WABAN	CHARLY	24.02.21 1 ^{er}	EARL L'AMITIE 85150 LA MOTHE ACHARD
1074	OGRESSE	2130601401 2 ^{ème} lact. mère 305j 9745 35,1 34,3	11.06.18	IMPOSSIBLE	BARNUM	10.03.21 1 ^{er}	GAEC MAGNIERE FRERES 21260 CHAZEUIL
1075	OLEATE	0118024099 Meilleur contrôle 27,2	08.06.18	AMARONE	HUGUES	07.04.21 1 ^{er}	GAEC DU GIROUX 01800 RIGNIEUX LE FRANC
1076	ORANGE	5502527227 Meilleur contrôle 34,4	05.06.18	JAILLY	VLAX	10.01.21 1 ^{er}	GAEC GALAXIE 55140 TAILLANCOURT
1077	ONDINE	6951012726 Meilleur contrôle 33,8	05.05.18	MOUNTAIN	GANDALF	03.01.21 1 ^{er}	GAEC GONON 69240 THIZY LES BOURGS
1078	OAKLAND	2135591845 Meilleur contrôle 28,4	25.04.18	LASER	WALDSTEIN	24.10.20 1 ^{er}	GAEC SAINT HUBERT 52160 PIERREFONTAINES
1079	OCEANE	5233559484 3 ^{ème} lact. mère 305j 9432 32,1 32,8	29.03.18	PHILIUS	VIADUC	06.03.21 1 ^{er}	EARL TRESILLARD DEVULDER 21310 NOIRON SUR BEZE
1080	2384 2022	5245912384 Meilleur contrôle 30,6	12.03.18	WIZZARD	HADDOCK	01.12.20 1 ^{er}	GAEC DE SEVILLE 52140 RAVENNEFONTAINES
1081	OPHELIE	1217216037 Meilleur contrôle 30,8	09.01.18	WICHTIG	BASTA	08.01.21 1 ^{er}	VIGUIER LIONEL 12210 LA TERRISSE
1082	ORANGE	3914851300 Meilleur contrôle 23,0	01.01.18	JAILLY		20.10.20 1 ^{er}	M CLAIRLOTTE JEAN-FRANCOIS 39500 CHAMPDIVERS
1083	ONDINE	3929861049 Meilleur contrôle 35,8	01.01.18	JAFFAR	RUM	27.01.21 1 ^{er}	GAEC LONGS SENTIERS 39400 LONGCHAUMOIS
1084	NIMOISE	0118024002 Meilleur contrôle 25,9	26.10.17	LINOIS	WAIHHAUS	20.10.20 1 ^{er}	GAEC DU GIROUX 01800 RIGNIEUX LE FRANC
1085	NINA	1537200827 Meilleur contrôle 26,0	09.10.17	IMPRESSION	TIROLIEN	02.12.20 1 ^{er}	SCEA DU TERS 15110 ST URCIZE
1086	NOBLESSE	1217180870 Meilleur contrôle 24,8	12.09.17	PANDORA	WITZBOLD	11.09.20 1 ^{er}	GAEC DES BORALDES 12470 ST CHELY D'AUBRAC



LE PLUS COURT CHEMIN



POUR FAIRE CONNAÎTRE VOS PRODUITS



Inscrivez-vous sur loc-halles.grandest.fr
Grand Est
ALSACE CHAMPAGNE-ARDENNE LORRAINE
L'Europe s'invente chez nous



4003 - Région Grand Est - Direction de la Communication - Octobre 2021 - Credits photos : © Pascal Boule, Jean-Luc Staller - Région Grand Est / Bernard Perrin, HQQUALITY, Cagien Syon, barnain / iadbestock.com

N°	Nom	Numéro	Naissance	Père	GMP	velage	Eleveur
1087	ORAISON	5244717635 1 ^{ère} lact. 304j 6687 40,2 36,3	05.07.18	LASER	HASARD	2 ^{ème}	GAEC SAINT HUBERT 52160 PIERREFONTAINES
1088	OSEILLE	4242794015 1 ^{ère} lact. 305j 6473 41,4 37,7	04.05.18	IMPOSSIBLE	MORITZBURG	2 ^{ème}	GAEC GRANGE 42210 ST ANDRE LE PUY
1089	OFFRE	5231842679 1 ^{ère} lact. 269j 5746 41,9 38,2	16.04.18	LEZARD	GALLIUS	10.04.21 2 ^{ème}	EARL DU COTEAU 52340 BIESLES
1090	ORIGAMIE	3804030700 1 ^{ère} lact. 305j 6551 41,3 38,8	04.03.18	WIZZARD	DON JUAN	2 ^{ème}	GAEC DU GRAND THUR 01300 PREMEYZEL
1091	OMBRIA	0118024047 1 ^{ère} lact. 305j 5785 41,6 36,0	27.01.18	PANDORA	CHLAUS	2 ^{ème}	GAEC DU GIROUX 01800 RIGNIEUX LE FRANC
1092	ODYSSEE	5244717578 1 ^{ère} lact. 301j 8461 44,1 39,5	23.01.18	MOUNTEVER	WILHELM	2 ^{ème}	GAEC SAINT HUBERT 52160 PIERREFONTAINES
1093	OPERETTE	5244717576 1 ^{ère} lact. 300j 6425 45,3 38,6	15.01.18	MOUNTEVER	RUM	28.06.21 2 ^{ème}	GAEC SAINT HUBERT 52160 PIERREFONTAINES
1094	OBOLE	5231842642 1 ^{ère} lact. 305j 6463 46,0 39,9	10.01.18	JUMBO	HERMES	04.05.21 2 ^{ème}	EARL DU COTEAU 52340 BIESLES
1095	OCEANE	8577913068 1 ^{ère} lact. 305j 9108 37,6 33,6	10.01.18	HARIBO	MAGIC	2 ^{ème}	EARL L'AMITIE 85150 LA MOTHE ACHARD
1096	NIBIZA	1218037658 1 ^{ère} lact. 294j 6983 41,2 35,5	31.12.17	MAHANGO P	BASTA	19.06.21 2 ^{ème}	GAEC -FABIE- 12290 PRADES SALARS
1097	NAGEUSE	1538156944 1 ^{ère} lact. 301j 5280 42,7 37,3	31.12.17	ADI	VIADUC	2 ^{ème}	GAEC GUILBOT 15110 SFRIDEFONT
1098	NOUNOU	6771290835 1 ^{ère} lact. 305j 9655 38,4 33,3	14.12.17	JAILLY	RAWALF	19.02.21 2 ^{ème}	GAEC COUSANDIER 67480 ROESCHWOOG
1099	NAVARE	1218058054 1 ^{ère} lact. 301j 6652 40,8 33,3	08.12.17	SERKO	VIADUC	05.06.21 2 ^{ème}	GAEC DES BORALDES 12470 ST CHELY D'AUBRAC
1100	NINJA	1218091913 1 ^{ère} lact. 301j 6993 36,0 35,5	24.11.17	JANZE	URAISSON	2 ^{ème}	GAEC SALELLES 12210 CURIERES
1101	NOBLESSE	3921780438 1 ^{ère} lact. 269j 5137 46,1 39,6	21.11.17	JAILLY	CANDY	29.08.21 2 ^{ème}	GAEC DE CHEVANNY 39100 FOUCHERANS
1102	NARCISSE	4818091645 1 ^{ère} lact. 305j 6267 42,2 36,4	05.11.17	WURZL	WICHTIG	23.01.21 2 ^{ème}	GAEC DE LASBROS 48130 LA CHAZE DE PEYRE
1103	NUITEE	2135591762 1 ^{ère} lact. 305j 9095 38,3 34,8	25.10.17	PASSION	HADDOCK	2 ^{ème}	GAEC -FABIE- 12290 PRADES SALARS
1104	NILKA	2130601333 1 ^{ère} lact. 305j 7047 41,0 36,0	13.10.17	HARIBO	BROCARD	26.05.21 2 ^{ème}	GAEC MAGNIERE FRERES 21260 CHAZEUIL
1105	NANTUA	1218131172 1 ^{ère} lact. 305j 6305 41,0 33,4	10.10.17	HARIBO	ZEIT	21.11.21 2 ^{ème}	CENTRE DE GREZES 12310 SEVERAC L'EGLISE
1106	NATION	2135591752 1 ^{ère} lact. 305j 7287 30,7 36,0	23.09.17	VALENT0	COMMANCHE	10.06.21 2 ^{ème}	M CLAIROTTE JEAN FRANCOIS 39500 CHAMPDIVERS
1107	NEPIPHANIE	0117008407 1 ^{ère} lact. 305j 7700 38,0 35,6	31.08.17		WAIIDHAUS	24.07.21 2 ^{ème}	GAEC DU GIROUX 01800 RIGNIEUX LE FRANC
1108	NILIENNE	0117027330 1 ^{ère} lact. 305j 7188 39,7 36,2	27.08.17	HARIBO	WAIIDHAUS	2 ^{ème}	GAEC LA LECHERE 01200 VOUVRAY
1109	NILA	5629657783 1 ^{ère} lact. 305j 8064 38,1 36,1	21.08.17	INFORMANT	BARNUM	17.04.21 2 ^{ème}	GAEC BREIZH SIMM 56220 PLUHERLIN
1110	NAZALEE	2135591748 1 ^{ère} lact. 305j 7131 41,3 37,7	19.08.17	HARIBO	MAXX	18.12.20 2 ^{ème}	GAEC GENESTE 63520 BONGHEAT
1111	NIRI	8844006341 1 ^{ère} lact. 301j 8157 45,3 36,2	05.08.17	JAILLY	UHRICH	10.04.21 2 ^{ème}	GAEC HANCE ST VINCENT 88350 LIFFOL LE GRAND
1112	NECTARINE	2135591743 1 ^{ère} lact. 305j 7153 40,7 38,3	14.07.17	JAILLY	WAL	08.03.21 2 ^{ème}	GAEC FICHTER 67350 UHRWILLER

FLECKVIEH ALLEMANDE

Genetics made in Germany



DREAM 10/606266



HIMMLISCH 10/180765

Fille Lancia, 1ère lac.



WOSIS 10/866081

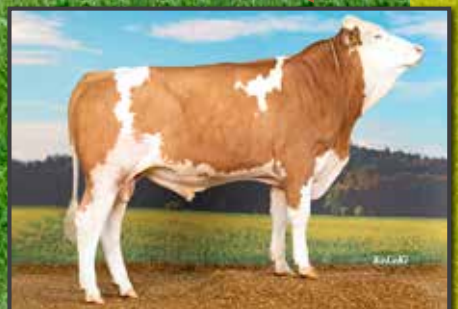


WALDURIS 10/854440



ERASMUS 10/427103

Mère Kewana, 1ère lac.



VIELSEITIG Pp 10/690320



DEO, FILLE DE IMPOSSIBLE 10.856955

KeLeKi
Background: Luca Nolli



geneticAUSTRIA



GGI-SPERMEX
Genetics made in Germany

GGI-SPERMEX GmbH

Ottostraße 26
85521 Ottobrunn
Germany

Phone: +49 89 665 98 46-0
Fax: +49 89 665 98 46-29

Email: info@ggi-spermex.de
Internet: www.ggi-spermex.de

N°	Nom	Numéro	Naissance	Père	GMP	velage	Eleveur
1113	NILAKE	8844006328	08.07.17	JAILLY	VITALY	01.03.21	GAEC HANCE ST VINCENT
		1 ^{ère} lact.. 278j	9579 39,2 34,3			2 ^{ème}	88350 LIFFOL LE GRAND
1114	NEMO	3802998101	28.06.17	VOILA	WALDSTEIN	23.12.20	GAEC VIAL ROSTAING
		1 ^{ère} lact. 278j	7137 41,3 36,0			2 ^{ème}	38620 MONTFERRAT
1115	NOUBA	8844006317	13.06.17	WENDELIN	HURRICAN		GAEC HANCE ST VINCENT
		1 ^{ère} lact. 278j	8043 42,5 36,1			2 ^{ème}	88350 LIFFOL LE GRAND
1116	NELLY	3910560505	18.04.17	JAILLY	VLAX	24.05.21	EARL DE LA CHARME
		1 ^{ère} lact.. 305j	6872 39,9 36,8			2 ^{ème}	39290 ARCHELANGE
1117	NOISETTE	5033550361	06.04.17	WISMUT	RAU	29.11.20	M MOREL Alexandre
		1 ^{ère} lact. 290j	6787 41,1 35,5			2 ^{ème}	50370 ST NICOLAS DES BOIS
1118	NACREE	5231562230	10.02.17	HADDOCK	TIROLIEN	24.03.21	GAEC DU MONT JARDEUIL
		1 ^{ère} lact.. 305j	6674 44,6 36,5			2 ^{ème}	52260 BEAUCHEMIN
1119	NACELLE	1217180853	08.02.17	SIPAN	ROMARIO	03.10.20	GAEC SALELLES
		1 ^{ère} lact. 305j	7288 40,1 37,2			2 ^{ème}	12210 CURIERES
1120	LUCYANE	0816745800	05.02.17	HUBRAUM	SAMAL	02.12.20	EARL ENGEL
		1 ^{ère} lact. 305j	8267 42,5 32,6			2 ^{ème}	67470 BUHL
1121	NYMPHE	1537098530	03.02.17	ADI		14.12.20	GAEC CHASSANY
		1 ^{ère} lact. 305j	6522 39,7 35,4			2 ^{ème}	15110 FRIDEFONT
1122	MARQUISE	2125811637	28.12.16	HURRICAN	BOSNA	16.10.20	EARL DU MEIX DE CHENE
		1 ^{ère} lact. 305j	8358 40,6 37,7			2 ^{ème}	21700 ARGILLY
1123	MALDIVES	2125811636	16.12.16	VOILA	TOMBOIS	29.04.21	EARL DU MEIX DE CHENE
		1 ^{ère} lact. 305j	7914 40,9 36,8			2 ^{ème}	21700 ARGILLY
1124	MYLEE	2130601202	16.12.16	MINT	BARNUM	10.12.20	GAEC MAGNIERE FRERES
		1 ^{ère} lact. 305j	8482 34,5 36,1			2 ^{ème}	21260 CHAZEUIL
1125	MERINGUE	5231562212	15.12.16	HEUBERG	TOMBOIS	19.12.20	GAEC DU MONT JARDEUIL
		1 ^{ère} lact. 305j	8135 37,9 37,6			2 ^{ème}	52260 BEAUCHEMIN
1126	MILLA	2150270864	13.11.16	VOGT	MANITOBA	20.10.20	EARL MENESTRIER
		1 ^{ère} lact. 305j	6103 38,2 37,2			2 ^{ème}	21350 VILLY EN AUXOIS
1127	MADISON	1537125858	08.11.16	FUGITIF		17.01.21	GAEC GUILBOT
		1 ^{ère} lact. 305j	6400 36,3 34,2			2 ^{ème}	15110 FRIDEFONT
1128	MANDARINE	5231562185	28.10.16	VOGT	TOMBOIS	27.01.21	GAEC DU MONT JARDEUIL
		1 ^{ère} lact. 305j	6707 43,1 37,5			2 ^{ème}	52260 BEAUCHEMIN
1129	MASCOTTE	1536164995	07.10.16	ROMAN	ILION	18.11.20	GAEC GUILBOT
		1 ^{ère} lact. 305j	5841 31,3 34,2			2 ^{ème}	15110 FRIDEFONT
1130	MILADY	5249851285	24.09.16	WISMUT	WILLE	05.02.20	EXPLOITATION LYCEE AGRICOLE DE CREZANCY
		1 ^{ère} lact. 305j	6194 42,1 40,1			2 ^{ème}	02650 CREZANCY
1131	MIANE	8843786241	21.09.16	ILLUMINATI	EMBOIS	11.10.20	GAEC HANCE ST VINCENT
		1 ^{ère} lact. 304j	8208 40,2 38,8			2 ^{ème}	88350 LIFFOL LE GRAND
1132	MERINGUE	1217151813	06.09.16	BASTA	DYNAMO	08.02.21	GAEC DE RIGALS
		1 ^{ère} lact. 305j	8289 41,3 36,4			2 ^{ème}	12160 MOYRAZES
1133	MARJOLAINE	5248288296	05.09.16	WISMUT	VITALY	07.11.20	GAEC DES TROIS FONTAINES
		1 ^{ère} lact. 305j	11719 34,2 35,1			2 ^{ème}	52800 THIVET
1134	LANTERNE	4816061629	06.11.15	HAUTBOIS			GAEC BREMOND
		1 ^{ère} lact. 305j	5399 38,9 36,7			2 ^{ème}	48130 PEYRE EN AUBRAC

N°	Nom	Numéro	Naissance	Père	GMP	velage	Eleveur
1135	NAUSEE	4913044269 2 ^{ème} lact. 305j	18.08.17 6782 44,1 36,8	VLAX	WIKINGER	15.06.21 3 ^{ème}	EARL LES HAIES DU BOURG 49520 BOURG D'IRE
1136	MELODIE	0816847713 2 ^{ème} lact. 305j	21.05.17 5950 44,6 38,1	HERZSCHLAG	ROMANTIK	24.06.21 3 ^{ème}	EARL ENGEL 67470 BUHL
1137	NOTE	4242622917 1 ^{ère} lact. 290j	05.03.17 7713 40,2 37,8	INFORMANT	SERKO	3 ^{ème}	GAEC GRANGE 42210 ST ANDRE LE PUY
1138	NARCISIA	2135591732 2 ^{ème} lact. 305j	20.01.17 8453 40,7 38,7	HEUBERG	RAWALF	3 ^{ème}	GAEC CHANGARNIER 21290 MONTMOYEN
1139	1855 NICE	1217151855 2 ^{ème} lact. 305j	16.01.17 8993 40,2 37,6	WISMUT	VITALY	3 ^{ème}	GAEC DE RIGALS 12160 MOYRAZES
1140	NACREE	6771244162 2 ^{ème} lact. 305j	10.01.17 8474 43,8 37,3	HADDOCK	MAMMUT	04.07.21 3 ^{ème}	GAEC BERNHARD 67360 WOERTH
1141	MAXETTE	0117008285 2 ^{ème} lact. 303j	25.12.16 9231 38,8 35,8	LIEGEOIS	WALDSTEIN	11.07.21 3 ^{ème}	GAEC DU GIROUX 01800 RIGNIEUX LE FRANC
1142	MENTHE	1217156564 2 ^{ème} lact. 305j	25.11.16 5741 46,8 38,5	BARNUM	RUM	06.07.21 3 ^{ème}	GAEC -FABIE- 12290 PRADES SALARS
1143	MADONA	0116041176 2 ^{ème} lact. 271j	13.11.16 8110 39,6 35,3	ORKA	BARNUM	07.07.21 3 ^{ème}	GAEC LA LECHERE 01200 VOUVRAY
1144	MINETTE	5231842467 2 ^{ème} lact. 305j	12.11.16 9520 37,7 35,7	MAHANGO P	LYS	18.12.20 3 ^{ème}	EARL DU COTEAU 52340 BIESLES
1145	MALIKA	1217180835 2 ^{ème} lact. 305j	31.10.16 6777 40,3 37,1	ROMARIO	BARNUM	3 ^{ème}	GAEC SALELLES 12210 CURIERES
1146	MOUTARDE	4242560225 2 ^{ème} lact. 290j	04.09.16 8850 46,2 37,5	JUSTIN	MANDELA	14.03.21 3 ^{ème}	GAEC GRANGE 42210 ST ANDRE LE PUY

BERNARD

Agriculture



Nutrition
Animale

Equipement

Hygiène
et
diététique

179 route de Trévoux - 01390 Saint-André-de-Corcy

Tél. 04 74 61 39 70 - nutritionanimale@ets-bernard.com - www.bernard-groupe.com

N°	Nom	Numéro	Naissance	Père	GMP	velage	Eleveur
1147	MILADY	5236910770 2 ^{ème} lact. 305j	04.09.16 9571 40,0 39,7	IMPRESSION	BROCARD	30.06.21 3 ^{ème}	EARL DU COTEAU 52340 BIESLES
1148	MALINE	1537098494 1 ^{ère} lact. 305j	25.08.16 6051 35,8 35,7	KRISTALL	HOFHERR	02.09.21 3 ^{ème}	GAEC CHASSANY 15110 FRIDEFONT
1149	MAGENTA	0116041112 2 ^{ème} lact. 267j	23.08.16 6648 38,6 38,4	VOLLWERT	MANIGO	03.07.21 3 ^{ème}	GAEC LA LECHERE 01200 VOUVRAY
1150	MARGUERITE	5235731946 2 ^{ème} lact. 305j	15.08.16 7966 38,4 34,6	MANUAP	UHRICH	29.03.21 3 ^{ème}	GAEC DES ALLOUAIRES 52210 COUR L'EVEQUE
1151	TRUDE	0816357478 2 ^{ème} lact. 305j	02.07.16 7799 40,7 37,5	HERZSCHLAG	SAWART	08.10.20 3 ^{ème}	GAEC SALELLES 12210 CURIERES
1152	MOUSSE	2144571632 1 ^{ère} lact. 304j	29.05.16 6416 45,2 37,7	HERCULE	VELOUGA	 3 ^{ème}	GAEC CHEVALIER 21440 SAINT MARTIN DU MONT
1153	MALICE	4242560215 2 ^{ème} lact. 305j	23.05.16 8461 38,2 38,0	CACTUS	DUTMAN	19.01.21 3 ^{ème}	GAEC GRANGE 42210 ST ANDRE LE PUY
1154	MARGUERITE	5244717079 2 ^{ème} lact. 305j	23.02.16 9053 40,3 37,7	ROTBERG	DIONYSOS	12.12.20 3 ^{ème}	GAEC SAINT HUBERT 52160 PIERREFONTAINES
1155	LACTEE	3921780383 2 ^{ème} lact. 305j	30.12.15 7676 43,6 38,8	IBIS	USKY	26.08.20 3 ^{ème}	GAEC DE CHEVANNY 39100 FOUCHERANS
1156	LADY	2144571612 2 ^{ème} lact. 305j	27.11.15 6658 39,9 35,6	PANDORA	ROUND UP	11.05.21 3 ^{ème}	GAEC CHEVALIER 21440 SAINT MARTIN DU MONT
1157	LOTIERE	2149911037 1 ^{ère} lact. 305j	18.11.15 7446 43,8 36,3	IROKESSE	MAGIRUS	03.02.21 3 ^{ème}	GAEC DU CREUX BLEU 21120 VILLECOMTE
1158	LAUSANNE	2125811534 1 ^{ère} lact. 305j	15.11.15 7113 45,0 37,6	VIGARO	HOFHERR	20.01.21 3 ^{ème}	EARL DU MEIX DE CHENE 21700 ARGILLY
1159	LORIE	1536067472 2 ^{ème} lact. 305j	08.11.15 8706 39,0 33,6	KRISTALL	DON JUAN	 3 ^{ème}	GAEC SALELLES 12210 CURIERES
1160	LOOPING	2149911010 2 ^{ème} lact. 305j	07.11.15 6401 40,6 36,2	IROKESSE	HUASCARAN	27.11.20 3 ^{ème}	GAEC DU CREUX BLEU 21120 VILLECOMTE
1161	LADY	1536067468 2 ^{ème} lact. 305j	27.10.15 6993 40,6 39,1	KRISTALL	BOSNA	15.08.21 3 ^{ème}	GAEC CHASSANY 15110 FRIDEFONT
1162	LOMANE	1216004228 2 ^{ème} lact. 240j	19.10.15 5986 40,6 37,9	ROMAN	WILHELM	07.04.21 3 ^{ème}	GAEC DE CONQUETTES 12190 LE NAYRAC
1163	LIBANAISE	1535078383 2 ^{ème} lact. 305j	11.10.15 6409 35,5 36,5	VIGARO	ESPION	22.02.21 3 ^{ème}	SCEA DU TERS 15110 ST URClZE
1164	LIQUEUR	1216043802 2 ^{ème} lact. 299j	28.09.15 8790 35,4 34,5	ROMAN	WITZBOLD	19.11.20 3 ^{ème}	GAEC DES 3 B 12460 ST AMANS DES COTS
1165	LIBELLULE	5248288188 2 ^{ème} lact. 305j	01.09.15 8870 43,2 38,7	IMPRESSION	DOMEGA	21.12.20 3 ^{ème}	GAEC DES TROIS FONTAINES 52800 THIVET
1166	1854	5235731854 1 ^{ère} lact. 305j	21.08.15 7076 45,4 35,9	PANDORA	ROUND UP	17.04.21 3 ^{ème}	GAEC DES ALLOUAIRES 52210 COUR L'EVEQUE
1167	LUMIERE	5033550228 2 ^{ème} lact. 305j	31.05.15 10291 37,1 36,6	WILLE	RAU	21.01.21 3 ^{ème}	M MOREL Alexandre 50370 ST NICOLAS DES BOIS
1168	ROSAMUNDE	0816083174 1 ^{ère} lact. 305j	15.01.15 8911 37,0 35,4	IROPOLLED	OFIR	29.07.21 3 ^{ème}	GAEC DU MERLE 15110 ANTERIEUX
1169	JALNA	1215163125 2 ^{ème} lact. 305j	11.10.14 8501 38,6 37,1	SERKO	DIONIS	10.10.20 3 ^{ème}	GAEC DE CONQUETTES 12190 LE NAYRAC
1170	JAGUAR	3913841890 2 ^{ème} lact. 305j	30.08.14 9613 39,0 35,2	WAlDHAUS	INDER	11.01.21 3 ^{ème}	EARL DE LA CHARME 39290 ARCHELANGE

L'expertise Nutrition Vaches Laitières



avec des gammes d'aliments répondant à vos attentes



PHILICOT CHAGNY

- Gamme CORRECTEURS AZOTES : HARMONY
- Gamme CORRECTEURS AZOTES NON OGM : ALPHI STIM
- Gamme VL COMPLETES : FLORIA – SYNTEX – GUCO PERF
- Gamme FIBRES : RUMIFIBRE
- Gamme FIBREUX : ALPHI LUZ

Priorité au GLUCOSE

GLUCO PHIL

Une gamme d'aliments spécifiques pour la fin de GESTATION et le démarrage LACTATION



PHILICOT FRANCHE COMTE

Gammes CHAMPIONNE – PUISSANCE – BETALAC

PHILICOT SAVOIE MONT BLANC

Gammes CHAMPIONNE – PHILALP – LACTIMIX

PHILICOT SOCIAG

Gammes HARMONY FLORIA – SYNTEX

PHILICOT FOREZ

Gamme EPHILAC

PHILICOT AUVERGNE

Gammes ALPHI – GLUCO DL – ALPHI FIBRE – ALPHI LUZ



Correcteurs Azotés

Nos gammes de correcteurs azotés en réservation à terme : **MIX PRO et MIX PRO STIM**

En complément des gammes **MEL PROTEINE**

ALPHI PROTEINE



N°	Nom	Numéro	Naissance	Père	GMP	velage	Eleveur
1171	LADY	1216262221 2 ^{ème} lact. 305j	07.12.15 5789 37,9 34,3	ILION	FUGITIF	4 ^{ème}	CENTRE DE GREZES 12310 SEVERAC L'EGLISE
1172	LIBELLULE	3921780379 2 ^{ème} lact. 305j	28.11.15 8333 38,5 34,4	WATNION	FIDJY	4 ^{ème}	GAEC DE CHEVANNY 39100 FOUCHERANS
11733	LINOTTE	0116026726 2 ^{ème} lact. 295j	21.11.15 9175 36,3 36,3	WABAN	VLAX	4 ^{ème}	GAEC LA LECHERE 01200 VOUVRAY
1174	LIPHANIE	0116026114 2 ^{ème} lact. 305j	21.10.15 8583 44,8 37,8	PANDORA	RAINER RUM	4 ^{ème}	GAEC DU GIROUX 01800 RIGNIEUX LE FRANC
1175	LOLO	4816022784 2 ^{ème} lact. 285j	20.10.15 6744 40,7 35,5	HERCULE	WEINFUR	4 ^{ème}	GAEC DE LASBROS 48130 LA CHAZE DE PEYRE
1176	LISERON	2135591553 3 ^{ème} lact. 272j	11.10.15 10362 37,5 34,2	HADDOCK	ROMARIO	5 ^{ème}	EARL MENESTRIER 01200 VOUVRAY
1177	LIGUE	0115020487 3 ^{ème} lact. 305j	08.10.15 8339 41,6 34,1	WASHINGTON	ROMARIO	4 ^{ème}	GAEC LA LECHERE 21350 VILLY EN AUXOIS
1178	LOU	1536067457 2 ^{ème} lact. 305j	05.09.15 7327 37,5 36,3	ROMARIO	KOENIG	4 ^{ème}	GAEC DU NORD LOZERE 48200 ST CHELY D'APCHER
1179	LIDOR	0115022779 3 ^{ème} lact. 305j	02.09.15 8669 40,6 35,4	INDIEN	HOFHERR	4 ^{ème}	GAEC DU GIROUX 01800 RIGNIEUX LE FRANC
1180	LIBERTEE	2130601042 3 ^{ème} lact. 305j	01.07.15 9443 34,8 32,4	WATNOX		5 ^{ème}	GAEC MAGNIERE FRERES 21260 CHAZEUIL
1181	LOMBARDI	4242298797 2 ^{ème} lact. 305j	01.07.15 8905 42,2 35,9	ILLUMINATI	RUMBA	4 ^{ème}	GAEC GRANGE 42210 ST ANDRE LE PUY
1182	LAVANDE	1215174428 2 ^{ème} lact. 305j	07.04.15 8737 46,5 36,3	HURRICAN	RUM	4 ^{ème}	GAEC -FABIE- 12290 PRADES SALARS
1183	LOL	0115035646 2 ^{ème} lact. 305j	24.03.15 6503 40,6 38,8	BARNUM	TOMBOIS	4 ^{ème}	GAEC BOLLACHE C ET P 01110 CORLIER
1184	LUNETTE	2273481728 2 ^{ème} lact. 305j	04.03.15 7487 43,8 35,3	ZAPFAHN	UHRICH	5 ^{ème}	GAEC DE COAT SEC'H 22810 PLOUNEVES MOEDEC
1185	LUTECE	3913850683 2 ^{ème} lact. 288j	14.02.15 7970 39,6 36,5	WILLE	URAN	5 ^{ème}	EARL ROZ 39100 BREVANS
1186	LANGOUSTE	1007205039 3 ^{ème} lact. 305j	11.02.15 11730 35,7 32,0	VIADUC	ROUND UP	5 ^{ème}	GAEC MAGNIERE FRERES 21260 CHAZEUIL
1187	LUBIE	1215174422 3 ^{ème} lact. 293j	09.02.15 8287 38,4 35,3	BROCARD	DIONIS	4 ^{ème}	GAEC -FABIE- 12290 PRADES SALARS
1188	LOYALE	1215143954 3 ^{ème} lact. 297j	21.01.15 7536 35,0 36,4	BARNUM	RIESLING	4 ^{ème}	VIGUIER LIONEL 12210 LA TERRISSE
1189	LUNE	4815012742 3 ^{ème} lact. 305j	16.01.15 6376 44,1 39,2	BROCARD	MUTZIG	4 ^{ème}	GAEC DE LASBROS 48130 LA CHAZE DE PEYRE
1190	JACINTHE	3913850662 2 ^{ème} lact. 305j	25.10.14 6590 43,3 34,1	SERKO		4 ^{ème}	EARL ROZ 39100 BREVANS
1191	JOYCE	1535086498 3 ^{ème} lact. 305j	23.10.14 6465 35,0 36,5	FLEURON	BOSNA	4 ^{ème}	GAEC CHASSANY 15110 FRIDEFONT
1192	JANOVA	5233559072 3 ^{ème} lact. 300j	29.04.14 10270 38,1 38,8	GALLIUS	RUM	4 ^{ème}	EARL DU COTEAU 52340 BIESLES
1193	IRIS	177905428 2 ^{ème} lact. 305j	03.01.14 9863 35,4 34,0	PANAMA	MURIEL	4 ^{ème}	GAEC DU GIROUX 01800 RIGNIEUX LE FRANC

N°	Nom	Numéro	Naissance	Père	GMP	velage	Eleveur
1194	LUXIOR	0115022737 3 ^{ème} lact. 275j	06.07.15 7722 35,0 36,1	IMPERIAL		5 ^{ème}	GAEC DU GIROUX 01800 RIGNIEUX LE FRANC
1195	LAVANDE	4913044040 3 ^{ème} lact. 305j	31.05.15 10037 38,8 38,6	WIKINGER	MANIGO	19.07.21 5 ^{ème}	EARL LES HAIES DU BOURG 49520 BOURG D'IRE
1196	LANDAISE	5231842235 3 ^{ème} lact. 260j	07.02.15 7667 36,5 36,4	MAI	WILDWEST	22.08.21 5 ^{ème}	EARL DU COTEAU 52340 BIESLES
1197	RED ROSE	0816069925 1 ^{ère} lact. 305j	28.12.14 8240 36,6 37,7	VASASTER	ILION	06.06.21 5 ^{ème}	GAEC DES BORALDES 12470 ST CHELY D'AUBRAC
1198	JAVA	228963428 4 ^{ème} lact. 280j	10.10.14 6368 39,6 33,8	MANIGO	PANDORA	27.01.21 5 ^{ème}	EARL MENESTRIER 21350 VILLY EN AUXOIS
1199	JOLAINE	5245911852 4 ^{ème} lact. 305j	04.10.14 9585 34,3 37,4	WIKINGER	MALINT	12.05.21 5 ^{ème}	GAEC DE SEVILLE 52140 RAVENNEFONTAINES
1200	JAUNISSE	5502265553 4 ^{ème} lact. 305j	25.09.14 10420 44,5 40,0	WEINFUR	TOMBOIS	23.10.20 5 ^{ème}	GAEC GALAXIE 55140 TAILLANCOURT
1201	JACKIE	5249851152 3 ^{ème} lact. 305j	04.09.14 7094 46,5 38,4	WALDSTEIN	RUSTICO	18.08.21 5 ^{ème}	EXPLOITATION LYCEE AGRICOLE DE CREZANCY 02650 CREZANCY
1202	JABIRU	3802919388 4 ^{ème} lact. 305j	24.07.14 8601 46,7 39,2	ZAPFHAHN	HUPSOL	26.05.21 5 ^{ème}	GAEC VIAL ROSTAING 38620 MONTFERRAT
1203	JASMINE	3921780333 4 ^{ème} lact. 275j	03.04.14 8385 37,8 35,7	MOHIKANER	UHRICH	6 ^{ème}	GAEC DE CHEVANNY 39100 FOUCHERANS
1204	MONICA	0949191011 4 ^{ème} lact. 305j	03.02.14 9981 31,7 33,2	WOBLER	RUMGO	02.09.20 5 ^{ème}	GAEC GENESTE 63520 BONGHEAT
1205	IDORA	1214063347 4 ^{ème} lact. 305j	27.12.13 8663 45,2 37,8	BASTA	DIONIS	13.06.21 5 ^{ème}	GAEC -FABIE- 12290 PRADES SALARS
1206	ISBA	2141441536 4 ^{ème} lact. 305j	07.12.13 7712 40,4 33,6	MOHIKANER	RUMBA	05.03.21 5 ^{ème}	EARL TRESILLARD DEVULDER 21310 NOIRON SUR BEZE
1207	CLAUDIA	120106528245 4 ^{ème} lact. 305j	16.11.13 8509 43,5 35,8	FREDO	DIVICO	15.07.21 5 ^{ème}	GAEC DU GIROUX 01800 RIGNIEUX LE FRANC
1208	ITALIQUE	1214090043 4 ^{ème} lact. 305j	28.10.13 8553 39,3 36,4	REFRAIN	HUPSOL	6 ^{ème}	BESSIERE CHRISTIAN 12450 FLAVIN
1209	INDULINE	5244716482 5 ^{ème} lact. 305j	14.10.13 8350 41,6 37,8	RAVE	NEWYORK	25.08.21 6 ^{ème}	GAEC SAINT HUBERT 52160 PIERREFONTAINES
1210	1392 ISOCE	1533151392 4 ^{ème} lact. 305j	02.10.13 7020 40,9 37,4		MANDL	08.04.21 5 ^{ème}	GAEC GUILBOT 15110 FRIDEFONT
1211	IMA	4242142014 3 ^{ème} lact. 305j	30.09.13 9069 42,8 38,2	VANADIN	TOMBOIS	5 ^{ème}	M COLOMBAT LAURENT 42260 CREMEAUX
1212	IRLANDE 59	5244260815 4 ^{ème} lact. 289j	24.09.13 9396 40,8 37,1	WILLE	WEINOLD	6 ^{ème}	GAEC SALELLES 12210 RCURIERES
1213	IDOLE CANA	1213033286 5 ^{ème} lact. 305j	01.09.13 8141 41,2 35,6	WILLE	RAINER RUM	21.03.21 6 ^{ème}	GAEC -FABIE- 12190 PRADES SALARS
1214	MAYA	388637122 4 ^{ème} lact. 305j	30.05.13 9281 36,8 33,4	MOHIKANER	REICHSHERR	19.08.21 5 ^{ème}	GAEC DES 3 B 12460 ST AMANS DES COTS
1215	TOKIO	0948219471 4 ^{ème} lact. 305j	24.02.13 11485 30,4 35,3	IWINN	POLARI	23.06.21 7 ^{ème}	EARL DU COTEAU 52340 BIESLES
1216	IBIZA	0113024712 6 ^{ème} lact. 305j	26.06.13 8179 33,9 36,2	SAMBUCCO	SCAPIN	7 ^{ème}	GAEC LA LECHERE 01200 VOUVRAY
1217	HOTESSE	120105287013 1 ^{ère} lact. 305j	07.12.12 6234 39,8 35,5		SENATOR	31.05.21 6 ^{ème}	GAEC CHASSANY 15110 FRIDEFONT
1218	HIPPIE	FR-1213033244 4 ^{ème} lact. 305j	27.10.12 10706 42,7 35,7	ROMARIO	RUM	5 ^{ème}	GAEC -FABIE- 12290 PRADES SALARS

N°	Nom	Numéro	Naissance	Père	GMP	velage	Eleveur
1219	HARMONIE	FR-1212028562 3 ^{ème} lact. 305j	16.10.12 7820 38,3 36,8	WILLE	RUMBA	22.04.21 6 ^{ème}	GAEC DES BORALDES 12470 ST CHELY D'AUBRAC
1220	HARLEM 29	1213122052 2 ^{ème} lact. 305 j	02.10.12 9512 38,1 35,8	ROMARIO	MALHAX	26.03.21 6 ^{ème}	GAEC SALELLES 12210 CURIERES
1221	HOLLYWOOD	1533102101 3 ^{ème} lact. 294j	08.09.12 7696 38,6 38,3	RAU		08.10.20 6 ^{ème}	GAEC CHASSANY 15110 FRIDEFONT
1222	HACHUREE	5244716154 6 ^{ème} lact. 305j	25.08.12 10768 35,8 34,0	DIONYSOS	RUREX	14.01.21 7 ^{ème}	GAEC SAINT HUBERT 52160 PIERREFONTAINES
1223	HERITIERE	2130600761 6 ^{ème} lact. 305j	16.08.12 11052 35,2 34,3	WAL	DON JUAN	30.07.21 7 ^{ème}	GAEC MAGNIERE FRERES 21260 CHAZEUIL
1224	URTICAIRE	5233689196 2 ^{ème} lact. 302j	06.07.12 5409 37,5 38,5			30.04.21 7 ^{ème}	GAEC CROIZET 15110 ST URClZE
1225	HAWAI	2130600752 3 ^{ème} lact. 293 j	26.06.12 8899 37,1 34,7	ROTAX	MOLDAV	23.12.20 7 ^{ème}	GAEC MAGNIERE FRERES 21260 CHAZEUIL
1226	GRACE	1532041341 5 ^{ème} lact. 305j	22.12.11 8411 38,9 34,2	RAU	URBAN	28.07.21 7 ^{ème}	GAEC DES BORALDES 12470 ST CHELY D'AUBRAC
1227	GOURMANDIS	1532041330 6 ^{ème} lact. 305j	28.10.11 9601 36,8 36,7	RAU	FLEURON	18.12.20 7 ^{ème}	GAEC CHASSANY 15110 FRIDEFONT
1228	GOURMANDE	1532041329 4 ^{ème} lact.. 305j	26.10.11 10319 39,9 34,0	RAU	LEO	22.07.21 6 ^{ème}	GAEC CHASSANY 15110 FRIDEFONT
1229	GRELE	3802784318 3 ^{ème} lact. 305j	13.09.11 8965 40,8 35,3	RAU	BARAKOUDA	21.10.20 7 ^{ème}	GAEC VIAL ROSTAING 38620 MONTFERRAT
1230	GANACHE	5231841840 2 ^{ème} lact.. 293j	23.08.11 9833 32,1 36,7	RAU	NEWYORK	28.02.21 7 ^{ème}	EARL DU COTEAU 52340 BIESLES
1231	GENOISE	6950660672 2 ^{ème} lact. 305j	19.08.11 8281 42,9 37,1	RAWALF	ROMELLO	29.07.21 8 ^{ème}	GAEC GONON 69240 THIZY LES BOURGS
1232	GYPSIE	2125811107 6 ^{ème} lact. 305j	11.07.11 7853 43,5 37,2	TOMBOIS	MALINT	02.02.21 7 ^{ème}	EARL DU MEIX DE CHENE 21700 ARGILLY
1233	FLEUR	4811052363 3 ^{ème} lact. 305j	23.08.11 8036 38,5 34,9	MANDELA	MALINT	14.11.20 7 ^{ème}	GAEC DE LASBROS 48130 LA CHAZE DE PEYRE
1234	ETERNELLE	1530166100 5 ^{ème} lact. 305j	14.10.09 8836 36,1 33,0		FLOPIN	 9 ^{ème}	GAEC CHASSANY 15110 FRIDEFONT
1235	DAPHNEE	2125817687 5 ^{ème} lact. 305j	20.11.08 10564 43,0 35,9	BOSNA	RUMBA	20.07.21 9 ^{ème}	EARL DU MEIX DE CHENE 21700 ARGILLY
1236	BEGONIA	7402185641 10 ^{ème} lact. 305j	15.09.06 8371 40,7 35,2	HOFHERR	UTERINO	 11 ^{ème}	GAEC DU GIROUX 01800 RIGNIEUX LE FRANC



lhuilliercontrex@unibest.fr

Siret : 451 276 091 000 27 / APE : 4623 Z
Cl : FR61451276091 / Cheptel : 88114025

Maison Lhuillier
Un négociant à votre service

315 rue des Sources
88140 CONTREXEVILLE
Tél. (+33 3) 03 29 08 05 50



Les Prix spéciaux...

De nombreux prix seront remis lors de ce concours, afin de mettre en avant toutes les caractéristiques de notre race. Mixité, rusticité, performances laitières, qualité du lait..., rien ne sera oublié. Par exemple, pour mettre en avant la mixité de la race, un prix de Meilleure Bouchère viendra récompenser la vache présentant les meilleures aptitudes sur ce domaine. Notre race est également présente dans de nombreuses filières fromagères. Un prix de Meilleure Fromagère, prenant en compte les performances en Matière protéique de chaque vache, sera aussi désigné. La carrière laitière sera aussi récompensée.

Un challenge départemental viendra clôturer cette belle journée de concours afin de désigner le meilleur lot de toutes les régions françaises représentées.

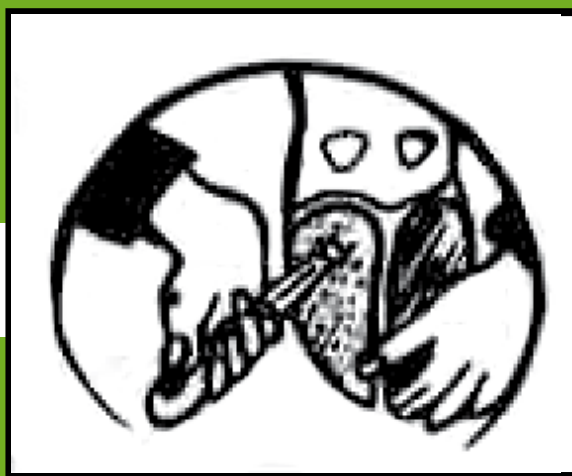
16 Prix Spéciaux seront ainsi désignés :

- Meilleure Mamelle Espoir
- Meilleure Mamelle Jeune
- Meilleure Mamelle Adulte
- Meilleure Mamelle Senior
- Grande Championne Mamelle
- Meilleure Bouchère
- Meilleure Fromagère
- Meilleure Laitière
- Championne Génisse
- Championne Espoir
- Championne Jeune
- Championne Adulte
- Championne Senior
- **Grande Championne**
- Meilleur Lot d'Élevage
- Challenge Interdépartemental

PÉDICURES BOVINS INDÉPENDANTS DE L'AVEYRON

Gaël

GAUTIER



Thomas

DONNAINT

06 64 79 15 88

06 35 24 73 64

Les Parrains...

AGIR CHAQUE
JOUR DANS VOTRE
INTÉRÊT



CREDIT AGRICOLE

Parrain officiel
de la Grande Championne



Parrain officiel de la
Championne Génisse



Parrain officiel de la Meilleure
Mamelle Espoir



Parrain officiel de la
Championne Espoir



Parrain officiel de la Meilleure
Mamelle Jeune



Parrain officiel de la
Championne Jeune



Parrain officiel de la Meilleure
Mamelle Adulte



Parrain officiel de la
Championne adulte

**Fédération des
Éleveurs Simmental
Rhône-Alpes
Massif-central**

Parrain officiel de la Meilleure
Mamelle Senior



Parrain officiel de la
Championne Senior



Parrain officiel de la Meilleure
Fromagère



Parrain officiel de la Meilleure
Bouchère



Parrain officiel de la Meilleure
Laitière



Parrain officiel de la Grande
Championne Mamelle



Parrain officiel du Meilleur
Lot d'élevage



Parrain officiel du Challenge
Interdépartemental

Règlement de la vente

1 - OBJET

Le présent règlement définit les règles relatives à la vente organisée par le groupement de producteur Simmental dans le cadre du Concours National de la race le 6 Octobre 2021 au Sommet de l'Élevage à COURNON (63).

Les règles indiquées ci-après s'appliquent à tous, vendeurs et acheteurs, chacun pour ce qui le concerne.

2 - GARANTIES

Références zootechniques

Pour toutes les lactations, le taux figurant dans le présent catalogue est le taux azoté obtenu en divisant le taux protéique par le coefficient 0,95. Toutes les animaux mis à la vente sont inscrits au Livre Généalogique de la race et issus de pères et de grands-pères d'insémination. Les index affichés sont les derniers connus (index 21/20 et Index étrangers convertis 21/70).

Garanties sanitaires

Tous les animaux présentés à la vente respectent les conditions sanitaires en vigueur au Sommet de l'Élevage.

Garanties de gestation

Les animaux inséminés depuis plus de 3 mois sont garantis gestants.

En cas de constat d'un animal vide (sur présentation d'un certificat vétérinaire), l'acheteur dispose d'un délai maximum de 15 jours à compter du jour de la vente pour présenter un recours. Dans

ce cas, il y a engagement de reprise de l'animal par le vendeur.

3 - MODALITES DE VENTE

La vente se déroule suivant le système des enchères progressives, à l'aide d'un boîtier électronique, avec un minimum de 50 Euros par mise. Tous les acheteurs potentiels devront donc s'inscrire auprès du groupement de producteurs au plus tard le 5 octobre 2021.

Tous les animaux pourront aussi être misés à distance. Là aussi, les acheteurs potentiels devront s'inscrire auprès du groupement de producteurs au plus tard le 5 octobre 2021, afin de recevoir leurs codes d'accès. La vente aux enchères sera diffusée en direct sur une plateforme internet via la société SICAFOME.

Dès lors qu'il y a enchère, un animal ne peut être retiré de la vente par son vendeur. Dès l'adjudication d'un animal, l'identité de l'acheteur sera révélée et la vente considérée effective.

4 - PROPRIETE

Dès la fin de la vente, la responsabilité de l'animal passe du vendeur à l'acheteur. Tout acheteur devra impérativement procéder au paiement des animaux à l'issue de la vente. Tant que le paiement intégral de l'animal n'est pas effectué, celui-ci reste propriété du groupement.

5 - PRIX PAYÉ ET FACTURATION

Chaque animal vendu sera facturé par le groupe-

ment de producteurs Simmental. Le prix à payer par l'acheteur est le montant du prix auquel l'animal a été adjugé, majoré de 3% pour frais de vente.

6 - ACHETEURS ETRANGERS

Pour les animaux vendus à l'étranger, outre les 3% appliqués pour frais de vente, des frais supplémentaires relatifs à la quarantaine, tests sanitaires, au transport et toutes formalités administratives et financières seront à fixer à l'issue de la vente, entre le groupement et l'acheteur.

7 - ENLÈVEMENT DES ANIMAUX

Les animaux seront enlevés par les acheteurs le Vendredi 8 Octobre 2021 à partir de 18 heures. L'enlèvement et le transport des animaux en France ou à l'étranger sont à la charge de l'acheteur et pourront être organisés avec le concours du Groupement moyennant accord préalable.

8-LITIGES

Les litiges pouvant survenir dans l'application du présent règlement ou dans le déroulement de la vente seront dans la mesure du possible réglés à l'amiable avec les responsables du groupement vendeur. En cas de contestation, seuls les tribunaux du siège social du groupement seront compétents.

**Vous cherchez des femelles d'élevage :
vaches, génisses, veaux ?**

Une seule adresse :

GROUPEMENT SIMMENTAL

1, rue des Coulots - 21110 BRETENIERE

Tél. : 03 80 28 95 49

SIMMENTAL
FRANCE

La vente aux enchères...

Mercredi 6 Octobre 2021 à 17h00

1002 RIVIERE FR4243045859 née le 12.05.20
ISUg :130

LAIT	TB	TP	Cel	MO	DE	MU	MA	AP
456	-0.5	+0.0	+1.6	107	108	93	106	109

Père : IMPOSSIBLE

Mère : JUPITER

GPM : FAX

GMM : HIVER

AGPM : EMIR

Pointage mère :

DE : 8 / MU : 6 / MA : 6 / AP : 6 / NG : 85

Lactations de la mère :

1^{ère} : 318 j | 10 050 42,0 33,7

2^{ème} : 332 j | 11 347 42,5 33,5

3^{ème} : 304 j | 11 624 40,4 33,2

4^{ème} : 355 j | 12 773 40,4 34,9

5^{ème} : en cours

Lactation grand-mère :

Moyenne/3 : 324 j | 10402 39,0 32,9



Une génisse issue d'une souche laitière exceptionnelle confirmée morphologie et taux par IMPOSSIBLE.

Un ISU génomique parmi le Top 100 des génisses françaises. Une future tête de souche pour votre troupeau Simmental.

1006 RITA FR 6771395146 née le 30.01.20
ISUg :130

LAIT	TB	TP	Cel	MO	DE	MU	MA	AP
616	-0.9	+0.0	+0.4	107	99	97	108	113

Père : MANRIQUE P

Mère : NOLWENN

GPM : VLAX

GMM : GIULIA

AGPM : DIADORA

Pointage mère :

DE : 5 / MU : 4 / MA : 6 / AP : 5 / NG : 77

Lactations de la mère :

1^{ère} : 298 j | 5518 40,4 36,6

2^{ème} : 234 j | 5742 34,2 34,0

Lactation grand-mère :

Moyenne/4 : 438 j | 10840 39,8 33,6



Une génisse hétérozygote sans corne avec, là aussi, un excellent ISU génomique français, qui sera travaillée dans le schéma de sélection.

Un montage de taureaux étrangers alliant une grande diversité de géniteurs confirmés sur le potentiel morpho.

Permettre au plus grand nombre de construire leur vie en confiance

VIE PRIVÉE



VIE D'ENTREPRENEURS



VIE PUBLIQUE



**GROUPAMA
GRAND EST
VOTRE ASSUREUR
DE PROXIMITÉ**

Les conseils d'administration des
Caisses Locales de Vaux-Longeau,
Auberive et Langres sont fiers de
soutenir leurs producteurs locaux
au Sommet de l'Elevage

www.groupama.fr

Caisse Régionale d'Assurances Mutuelles Agricoles du Grand Est - 101 route de Hausbergen CS 30014 Schiltigheim
67012 Strasbourg Cedex - 379 906 753 RCS Strasbourg. Entreprise régie par le Code des Assurances et soumise
à l'Autorité de Contrôle Prudentiel et de Résolution - 4 place de Budapest - CS 92459 75436 Paris Cedex 09.
Document et visuels non contractuels - Crédit Photos : Shutterstock - 09/2021



Groupama
la vraie vie s'assure ici

1008 PENELOPE

FR 2135591963 née le 03.11.19

ISU ASC :127

LAIT	TB	TP	Cel	MO	DE	MU	MA	AP
467	+1.9	+0.4	+0.1	105	106	94	107	101

Père : MATUVU**Mère : LUMIERE****GPM : HADDOCK****GMM : ECLAIRE****AGPM : TOMBOIS****Pointage mère :**

DE : 7 / MU : 5 / MA : 9 / AP : 5 / NG : 87

Lactations de la mère :

1 ^{ère} :	296 j	7 684	41,1
2 ^{ème} :	320 j	8 545	42,4
3 ^{ème} :	317 j	9 919	41,8
4 ^{ème} en cours :	273 j	8 044	44,4

Lactation grand-mère :

Moyenne/6 : 339 j 9024 44,1 37,1

IA 15/07/21 avec MENSUR P

PENELOPE est la digne descendante de la lignée ECLAIRE et AGRAFFE qui se sont distinguées dans de nombreux concours.

Une souche confirmée du GAEC AUBRY qui apportera morphologie, solidité et taux dans votre troupeau

1011 PYLIE

FR 2130601561 née le 13.09.19

ISUg :131

LAIT	TB	TP	Cel	MO	DE	MU	MA	AP
702	-0.7	-0.4	+0.5	102	97	88	108	114

Père : HURLY**Mère : MYLIE****GPM : MINT****GMM : EBENE****AGPM : BARNUM****Pointage mère :**

DE : 8 / MU : 5 / MA : 7 / AP : 5 / NG : 85

Lactations de la mère :

1 ^{ère} :	328 j	8 096	39,0	36,9
2 ^{ème} :	337 j	8 211	37,9	37,9

Lactation grand-mère :

Moyenne/6 : 390 j 10 030 40,6 36,6

IA 19/08/21 avec SISYPHUS

PYLIE est issue d'une grande famille de l'élevage Magniere. Sa mère MYLIE (TB85) et sa grand-mère EBENE (EX90) sont issues d'une souche où les preuves sont faites avec les 9 premières filles d'EBÈNE pointées en moyenne à 86 points. On retrouve aussi dans la famille les fameux taureaux NIKOS et JAFFAR.

PYLIE fille de HURLY qui confortera la solidité de cette souche est actuellement gestante de SISYPHUS et est idéale pour développer une nouvelle famille dans votre élevage.



EBÈNE, grand-mère de PYLIE



NÉGOCIANT EN MATIÈRES PREMIÈRES POUR L'ALIMENTATION ANIMALE

- Wheat Feed
- Corn Gluten
- Farine de maïs
- Pulpe de betteraves déshy. et surpressée
- Pommes de terre entières
- Drêches de blé, tourteaux, colza, soja et lin
- Mash 18, 40 et 45

TOUS DÉSHYDRATÉS

VOS CONTACTS

Région Centre

Jean-Luc BELORGEY
07 87 81 42 17

Zone Est

Emmanuel DEVILLIERS
06 88 39 91 83

Christian TALON

03 80 27 18 92 - 06 50 70 12 12
contact@taloncoproduits.com

Adresse Sommet : Hall 1, Allée G, Stand 28

1014 PRUNELLA FR 2135591953 née le 05.08.19

ISU ASC : 131

LAIT	TB	TP	Cel	MO	DE	MU	MA	AP
593	+0.3	+0.2	+0.4	107	108	102	103	101

Père : **LEZARD**

Mère : **NARCISIA GPM : HEUBERG**

GMM : HORTENSIA AGPM : RAWALF

Pointage mère :

DE : 8 / MU : 5 / MA : 6 / AP : 7 / NG : 85

Lactations de la mère :

1^{ère} : 322 j | 7765 37,5 37,2
2^{ème} : 320 j | 8862 40,6 38,7

Lactation grand-mère :

Moyenne/6 : 316 j | 8858 39,2 35,3

IA 19/08/21 avec NIKOS



PRUNELLA est issue d'une famille de vaches célèbres de l'élevage AUBRY. Sa grand-mère, HORTENSIA, est la demi-sœur de FLEUR, dernière championne Eurogénétique et tête d'affiche Simmental. PRUNELLA présente un profil hyper complet sans faille. C'est la souche qu'il vous faut dans votre élevage.

1015 PETALE FR2135591951 née le 21.07.19

ISU ASC : 123

LAIT	TB	TP	Cel	MO	DE	MU	MA	AP
609	+0.4	+0.2	-0.7	112	106	101	114	97

Père : **REMMEL**

Mère : **MARGUERITE GPM : IMPRESSION**

GMM : FLEUR AGPM : MALINT

Pointage mère :

DE : 7 / MU : 6 / MA : 8 / AP : 6 / NG : 88

Lactations de la mère :

1^{ère} : 262 j | 7015 40,1 37,8
2^{ème} : 245 j | 6990 41,5 39,3
3^{ème} en cours : 107 j | 3235 39,9 34,8

Lactation grand-mère :

Moyenne/5 : 292 j | 6863 45,6 38,5

IA 17/05/21 avec WEBMASTER



Fille de MARGUERITE, top prix de la vente AUBRY de cette année, petite-fille de FLEUR, ne laissez pas passer cette occasion unique d'acquérir une souche morphologique d'exception.

Un accouplement idéal avec REMMEL pour conforter un peu plus la production laitière.

A ne laisser passer sous aucun prétexte.



FLEUR, grand-mère de PETALE

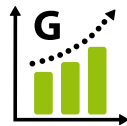
DES SOLUTIONS DE SERVICES ET DE PRODUITS SPÉCIFIQUES MODERNES ET INNOVANTES POUR VOTRE ÉLEVAGE



GÉNOTYPAGE



PLAN
D'ACCOUPEMENTS



GÉNÉTIQUE



INSÉMINATION
PROFONDE



VOTRE SUIVI DE
REPRODUCTION



L'ÉCHOGRAPHIE



MONITORING



RÉCOLTE
EN FERME



SERVICE AZOTE
ET MATÉRIELS
INSÉMINATION



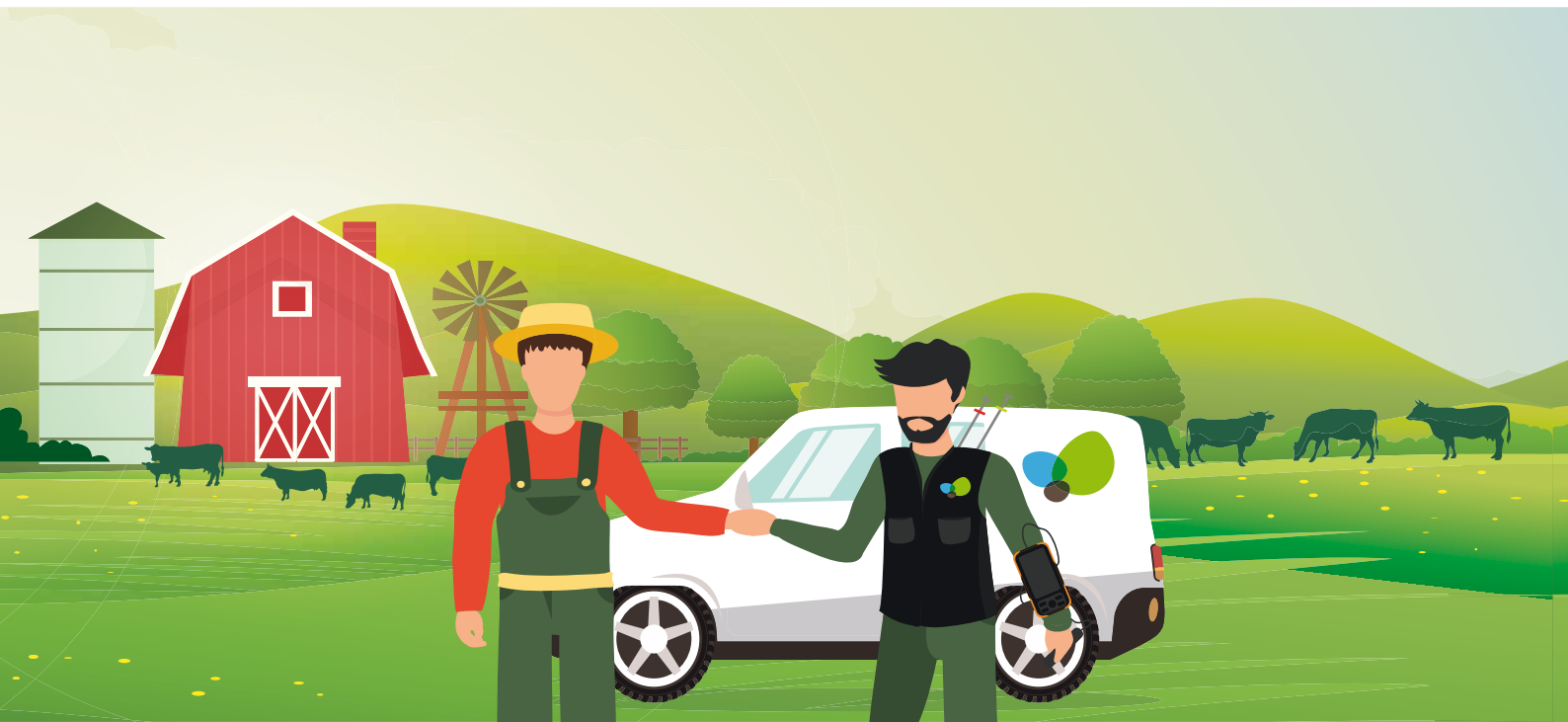
PARAGE



APPRO



FORMATION



1016 PINATA

FR 2135591950 née le 15.07.19

ISU ASC : 144

LAIT	TB	TP	Cel	MO	DE	MU	MA	AP
898	-0.4	+0.1	+0.2	109	110	95	110	99

Père : **RAU**Mère : **MINDIA**GPM : **INDIGO**GMM : **INDIA**AGPM : **WILLE**

Pointage mère :

DE : 8 / MU : 6 / MA : 6 / AP : 6 / NG : 85

Lactations de la mère :

1 ^{ère} :	268 j	8693	36,1	35,9
2 ^{ème} :	239 j	8197	39,1	36,6s

Lactation grand-mère :

Moyenne/2 : 318 j | 8231 | 43,3 | 38,2



DIANA, arrière-grand-mère de PINATA

IA 16/04/21 avec VALERIUS



On retrouve encore une fois une famille de vache réputée de l'élevage AUBRY avec dans l'ascendance de cette génisse les célèbres PISTACHE et DIANA qui se sont maintes fois illustrées sur de nombreux concours.

PINATA présente un excellent profil de production avec beaucoup de morphologie et de protéine ; le fait marquant de cette lignée.

1017 POUETTE

FR8844256574 née le 03.07.19

ISUg : 136

LAIT	TB	TP	Cel	MO	DE	MU	MA	AP
657	-0.2	+0.8	+0.	106	103	102	104	105

Père : **VALERIUS**Mère : **MOUETTE**GPM : **HERZ**GMM : **GOUANE**AGPM : **UHRICH**

Pointage mère :

DE : 7 / MU : 7 / MA : 4 / AP : 5 / NG : 80

Lactations de la mère :

1 ^{ère} :	267 j	6694	43,8	39,3
2 ^{ème} :	290 j	8032	51,0	39,6
3 ^{ème} en cours :	85 j	3294	56,8	32,3

IA 15/04/21 avec WOLFRAM



Pouette présente l'un des meilleurs ISU génomique des génisses françaises génotypées.

Retenue dans le schéma de sélection Simmental France cette génisse vous apportera solidité dans les taux et une morphologie remarquable.



Tél. 03 80 28 95 49
www.simmentalfrance.fr

Une organisation raciale unique au service de tous les éleveurs !

**Promotion
de la race**



**Gestion du schéma
de sélection**



**Suivi et conseils
génétiques**



**Commercialisation
de reproducteurs**



1020 PRINCESSE FR 2135591941 née le 07.04.19

ISU ASC :131

LAIT	TB	TP	Cel	MO	DE	MU	MA	AP
514	-0.4	+0.1	+0.6	105	102	95	108	103

Père : **MERLIN**

Mère : **GRACE**

GPM : **SAMLAND**

GMM : **BALTIQUE** AGPM : **HERICH**

Pointage mère :

DE : 7 / MU : 5 / MA : 6 / AP : 7 / NG : 83

Lactations de la mère :

1 ^{ère} :	325 j	7951	36,7	36,9
2 ^{ème} :	286 j	8956	37,5	37,9
3 ^{ème} :	363 j	11622	35,9	36,9
4 ^{ème} :	296 j	9157	39,2	36,4
5 ^{ème} :	350 j	9904	38,3	38,2
6 ^{ème} :	367 j	9917	38,2	36,1
7 ^{ème} :	215 j	6212	37,7	34,6

Lactation grand-mère :

Moyenne/8 : 324 j 10 973 35,5 37,2

IA 15/4/21 avec **MENSUR P**



Montage rare et très original, PRINCESSE est issue d'une famille de vache avec un potentiel de production et de longévité hors du commun.

C'est la génisse qu'il vous faut pour créer une souche durable et performante dans votre élevage.

1021 PANDORA P FR 2539122950 née le 11.02.19

ISU ASC :132

LAIT	TB	TP	Cel	MO	DE	MU	MA	AP
447	+1.7	+0.4	+0.4	110	112	104	105	97

Père : **MCDRIVE P**

Mère : **LILAS**

GPM : **SERKO**

GMM : **HOT SAVOIE** AGPM : **WILLE**

Pointage mère :

DE : 7 / MU : 5 / MA : 5 / AP : 4 / NG : 78

Lactations de la mère (AOP COMTE):

1 ^{ère} :	267 j	5348	37,5	37,6
2 ^{ème} :	344 j	6601	38,1	36,3

Lactation grand-mère :

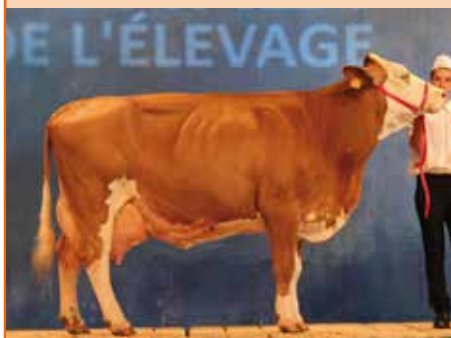
Moyenne/5 : 376 j 9818 38,1 36,6

IA 5/02/21 avec **HISTORY P**



PANDORA est l'arrière petit fille de BÉGONIA, Championne adulte de Cournon 2018 et encore inscrite pour ce concours national à l'âge de 15 ans et en cours de 11^{ème} lactation.

On retrouve tout de sa célèbre ancêtre dans cette génisse : une morphologie d'exception et un potentiel de production lait et taux affirmé.



BÉGONIA en cours de 8^{ème} lactation arrière-grand-mère de PANDORA championne adulte Cournon 2018

Multiplier vos pépites, notre métier !



MAXIMISER LE PROGRÈS GÉNÉTIQUE

300

femelles passées en station

6340

embryons en 831 collectes

+ de 15

races différentes

7.6

embryons par collecte
en moyenne

www.elitest.net

/ElitestCIA 

elitest@elitest.net 

+33 (0)3 29 81 15 90 

1022 ORANGETTE

FR2125811832 née le 15.12.18

ISU ASC :130

LAIT	TB	TP	Cel	MO	DE	MU	MA	AP
559	+1.0	-0.2	+0.6	103	107	100	100	98

Père : **MCDRIVE P**Mère : **ISLANDE** GPM : **WILLE**GMM : **FREGATE** AGPM : **RAWALF**

Pointage mère :

DE : 6 / MU : 5 / MA : 5 / AP : 7 / NG : 80

Lactations de la mère :

1^{ère} : 330 j | 6614 43,3 35,82^{ème} : 270 j | 6506 38,5 34,63^{ème} : 391 j | 8510 44,3 37,54^{ème} en cours

Lactation grand-mère :

Moyenne/5 : 331 j | 7050 43,5 35,0



BELLE ISLE arrière-grand-mère de ORANGETTE
grande Championne Euro-génétique 2012

IA 28/02/21 avec MYSTERIUM P



ORANGETTE est la dernière pépite issue d'une lignée reconnue de l'élevage MILLOT, avec BELLE ISLE et la célèbre HARLEM, mère ou grand-mère des taureaux MENHIR, TABOR et URAISON.

ORANGETTE a tout pour vous séduire. Elle allie solidité, type et potentiel de production. Vous ne pouvez pas passer à côté.

LOT EMBRYONS 1

Père : **HERRY**Mère : **MAYA**
FR2131751128GPM : **EPINAL**GMM : **HARLEM** AGPM : **WILLE**

Index mère : ISUg :139

LAIT	TB	TP	Cel	MO	DE	MU	MA	AP
970	+1.9	-0.1	-0.6	100	116	78	104	102

Pointage mère :

DE : 7 / MU : 4 / MA : 5 / AP : 6 / NG : 79

Lactations :

1^{ère} : 330 j | 7705 37,7 36,92^{ème} en cours : 280 j | 5521 43,7 36,0

Lactation grand-mère :

Moyenne/5 : 357 j | 6939 40,2 34,8



Mère de HERRY

Mère à Taureau dans le schéma Simmental France, avec 139 points d'ISU génomique, MAYA présente un excellent potentiel de production lait – TB.

Ces embryons sont issus d'un accouplement idéal avec HERRY pour conforter tous les postes de morphologie et plus spécifiquement musculature et mamelle.

Un investissement pour l'avenir.

LOT EMBRYONS 2

Père : **IMPOSSIBLE OU HABSBURGER**

Mère : **NEFERTARI** GPM : **VOCO**
FR3924321516

GMM : **JABELLE** AGPM : **GUEPARD**

Index mère : ISUg : **163**

LAIT	TB	TP	Cel	MO	DE	MU	MA	AP
1514	+0.7	+1.2	+0.2	102	95	98	104	109

Pointage mère :

DE : 5 / MU : 4 / MA : 8 / AP : 7 / NG : 83

Lactations :

1^{ère} : 298 j | 8862 40,9 38,8
2^{ème} en cours : 141 j | 3461 38,2 36,6

Lactation grand-mère :

Moyenne/4 : 340 j | 10 801 42,4 38,7

NEFERTARI en cours de 2^{ème} lactation



Un lot d'embryons à ne pas laisser passer. N°1 ISU génomique français, NEFERTARI présente un potentiel de production hors du commun.

Accouplée avec IMPOSSIBLE et HABS-BURGER, 2 taureaux phares du moment, tous les produits de ces embryons seront suivis avec attention dans le schéma de sélection.

Un investissement qui sera rapidement rentabilisé.

LOT EMBRYONS 3

Père : **HIGHPOWER**

Mère : **RAMBA** GPM : **MANRIQUE P**
FR8844256657

GMM : **NABA** AGPM : **VOCO**

Index mère : ISUg : **129**

LAIT	TB	TP	Cel	MO	DE	MU	MA	AP
815	-0.2	-0.8	-0.2	104	98	96	105	112

Pointage grand-mère :

DE : 6 / MU : 6 / MA : 5 / AP : 6 / NG : 80

Lactations grand-mère :

1^{ère} : 282 j | 9297 43,4 36,2
2^{ème} en cours : 232 j | 9332 39,1 33,1

HIGHPOWER



Embryons issus du schéma Simmental France avec un gros potentiel production et fertilité.

Avec 123 en index, HIGHPOWER vient asseoir encore la morphologie générale avec, en plus, un gros potentiel lait (1166).

VOUS ÊTES TOUJOURS LÀ POUR LUI



NOUS SERONS TOUJOURS LÀ POUR VOUS.

NOTRE ASSURANCE MULTIRISQUE AGRICOLE
VOUS SÉCURISE DANS L'EXERCICE DE VOTRE ACTIVITÉ.

AGIR CHAQUE JOUR DANS VOTRE INTÉRÊT
ET CELUI DE LA SOCIÉTÉ



Le contrat d'assurance Multirisque Agricole est assuré par PACIFICA, filiale d'assurances dommages de Crédit Agricole Assurances. PACIFICA S.A. au capital entièrement libéré de 442 524 390 euros, entreprise régie par le Code des Assurances. Siège social : 8-10 Boulevard de Vaugirard - 75724 Paris Cedex 15. 352 358 865 RCS Paris. TVA : FR95 352 358 865. Les événements garantis et les conditions figurent au contrat. Ce contrat est distribué par votre Caisse Régionale de Crédit Agricole, immatriculée auprès de l'ORIAS en qualité de courtier d'assurance. Les mentions de courtier en assurance de votre Caisse sont à votre disposition sur www.mentionscourtiers.credit-agricole.fr ou dans votre agence Crédit Agricole. Sous réserve de la disponibilité de cette offre dans votre Caisse Régionale.



Agrolab's

L'EXPERTISE LAITIÈRE & AGROALIMENTAIRE



- Paiement du lait à la qualité (vache, chèvre, brebis)
 - Germes pathogènes (tous produits alimentaires)
 - Chimie alimentaire

Le laboratoire réalise aussi :

- Analyses fourrages • Audit & Formation
- Analyses pour le Conseil en Elevage (vache, chèvre, brebis)

Agrolab's, siège social : 38, rue de Salers - 15000 AURILLAC

Tél : 04.71.46.82.00 - www.agrolabs.fr