

COURNON 2009 : Une présentation Simmental remarquable



Virginie au GAEC Barbier (38)

Trois départements de Rhône Alpes (Ain, Isère et Haute-Savoie) sont venus cette année renforcer les rangs du Concours Simmental du Sommet de l'Élevage avec 9 vaches. La compétition fut serrée avec 4 sections très relevées présentant chacune entre 7 et 9 animaux. Jean THUREL, juge du concours, a souligné les progrès en mamelle effectués par la race en sortant trois meilleures mamelles dans chacune des deux premières sections. Il a ainsi pu offrir un superbe volet de 6 vaches pour la désignation de la Meilleure Mamelle Jeune.

PALMARES

Mamelle Jeune :	BEGONIA (Hofherr/Uterino) au GAEC La Touffière (74)
Mamelle Adulte :	RATURE (Oscar/Uterino) à l'EARL Fabie (12)
M. Bouchère :	LARISSA (Pilatus/Artos) au GAEC Chassany (15)
Championne Jeune :	BLONDE (Saemi/Fugitif) au GAEC La Léchère (01)
Championne Adulte :	VIRGINIE (Rumba/Emir) au GAEC Barbier (38)

Côté Championnat, c'est BLONDE, une jeune vache du GAEC la Léchère dans l'Ain qui s'illustre chez les Jeunes. BLONDE, fille du taureau Suisse Saemi démarre sa première lactation avec un meilleur contrôle à 27,7 kg. En adulte, VIRGINIE (Rumba/Emir) appartenant au GAEC BARBIER dans l'Isère s'impose devant SYDNEY la Championne de l'an passé de l'EARL du PEYSSI à Prades Salars dans l'Aveyron.

Un grand merci une fois de plus à tous les éleveurs qui se sont largement mobilisés pour nous offrir des animaux bien préparés. Le concours était de toute beauté avec des vaches marchant impeccablement dans le ring.

Que ce soit au SPACE ou à COURNON la Simmental a su démontrer à travers les 2 manifestations phares de l'automne 2009 toutes ses qualités de mixité et de rusticité. Elle prouve une fois de plus qu'elle a toute sa place dans une conjoncture laitière difficile et incertaine ou elle peut offrir un réel revenu complémentaire sur la viande et limiter les charges grâce à ses qualités sur les caractères fonctionnels (cellules, fertilité et longévité).



Larissa au GAEC Chassany (15)



Begonia au GAEC La Touffière (74)



Blonde au GAEC La Léchère (01)

Bon vent « YAN » !!!



Que d'éloges sur Yannick PRAT depuis qu'il nous a annoncé son départ de SIMMENTAL FRANCE. Il est vrai que pendant 6 ans, Yan, comme on l'appelait souvent, aura travaillé sans relâche à la promotion et au développement de la race.

Apprécié pour sa gentillesse et sa disponibilité il était reconnu dans son travail. Beaucoup d'entre vous lui faisait entière confiance quand il s'agissait de lui confier l'achat d'un ou deux reproducteurs. Il savait repérer du premier coup d'oeil les bons animaux.

Nous lui souhaitons beaucoup de réussite dans son futur travail. Un jeune technicien a été récemment embauché pour lui succéder. Lénac LE GAL était depuis trois ans salarié agricole dans une exploitation Simmental de Côte-d'Or. Passionné de génétique, il aura la lourde charge de continuer et développer tout le travail de terrain réalisé par Yannick notamment dans le suivi et la prospection de nouveaux éleveurs Simmental.

J'espère que vous lui réserverez le meilleur accueil.

www.simmentalfrance.fr : un vrai succès

Le site simmentalfrance.fr a été un succès dès ses débuts. Très attendu de tous, vous étiez dès le mois d'Avril environ 250 à vous connecter chaque mois. En Octobre, c'est plus de 700 visites issues de 445 internautes différents qui ont été comptabilisées.

Ce site a été construit pour répondre au mieux à vos attentes en termes d'informations et d'actualités sur la race. Il nous demande régulièrement beaucoup de travail pour la mise à jour et la réalisation d'articles. Bien sûr il reste évolutif. N'hésitez pas à nous soumettre vos suggestions pour continuer à l'améliorer.

Pour ceux qui ne saurait pas encore «accro» à Internet, pas d'inquiétude ; Bulletin et Flash Info continueront à vous apporter le maximum d'infos sur votre race.



Dates à Retenir

PARIS

Du 27 février au 7 Mars 2010

Concours Simmental :
Mercredi 3 mars

.....

Eurogénétique
à EPINAL (88)
8,9 et 10 Avril 2010

Vous recherchez des animaux ?

1 ou 2 jeunes génisses pour compléter un lot, des génisses prêtes, des vaches en lait pour réaliser une rallonge de quota ?

Adressez-vous au :

Groupeement de Producteurs Simmental
11 rue Henri Becquerel
21000 DIJON
Tél 03 80 28 95 49

SIMMENTAL FRANCE : Votre Organisme racial

Siège social: 1 rue du Moulin Goep - 67170 BRUMATH - Tél: 03.88.51.11.66 - Fax: 03.88.51.93.92
Services Techniques : 11 rue Henri Becquerel - 21000 DIJON - Tél 03 80 28 95 49 - Fax : 03 80 72 09 68



Sommaire

Le Mot du Président Page 1

La Simmental à la conquête de l'Ouest Page 2

SPACE 2009 : La Simmental à l'honneur Page 2

Concours Départemental de Montigny le Roi (52) Page 2

Index 09-3 : Confirmations et nouveautés Page 3

Cournon 2009 Page 4

• une présentation Simmental remarquable

Bon vent «Yan» !!!

www.simmentalfrance.fr : Un vrai succès

EDITO



Chers Eleveurs,

En 2009, nos exploitations ont connu une conjoncture difficile qui n'a pas permis au groupement de producteurs de travailler dans des conditions sereines et à notre race Simmental de continuer sa progression sur le territoire.

Deux rendez-vous importants ont marqué cet automne 2009 : le Spécial du Space à Rennes, et le sommet de l'élevage à Cournon. La qualité, les performances et la présentation des animaux ont été très remarquées par bon nombre de visiteurs. Ainsi, les contacts, qui se sont multipliés, laissent espérer de futures transactions.

Je tiens à remercier chacun d'entre vous - éleveurs et techniciens - qui avez participé avec vos animaux, ou qui avez contribué à l'organisation des différentes manifestations. C'est grâce à votre implication que nous pourrions promouvoir efficacement la race.

La conjoncture que j'évoquais ci-dessus oblige les éleveurs à maîtriser leurs charges. Dans ce domaine, il n'est plus à démontrer que notre race possède des atouts enviables. En effet, dans ce contexte difficile, avec une production de lait qui a fortement augmenté ces dernières années, sa fécondité, sa rusticité et sa longévité ont permis à la race Simmental de se démarquer.

Grace au schéma de sélection, nous avons su faire évoluer la race tout en préservant une diversité génétique, et sélectionner des taureaux qui présentent des index très intéressants - confortés par les résultats de cet automne -.

Yannick PRAT quitte le Groupement de Producteurs et l'OES Simmental pour d'autres horizons professionnels. Je tiens à le remercier pour sa précieuse collaboration durant ces six dernières années et lui souhaite, au nom de tous, une pleine réussite dans ses projets.

Lénac LE GAL lui succède et saura, j'en suis sûr, se montrer à la hauteur de la tâche. Je compte sur vous pour l'accompagner dans ses nouvelles fonctions.

En cette fin d'année 2009, je vous souhaite à tous de joyeuses fêtes en famille et entre amis et vous présente mes meilleurs vœux pour l'année 2010, que j'espère plus prospère pour nos exploitations.

Sylvain AUBRY

Président du Groupement
de Producteurs Simmental

La Simmental à la conquête de l'Ouest

Depuis quelques années notre race se développe dans l'Ouest de la France. Beaucoup d'éleveurs Bretons découvrent notre race, ses qualités de mixité lait viande et surtout ses qualités sur les caractères fonctionnels. C'est grâce à sa présence au SPACE depuis la fin des années 90 que la Simmental se fait connaître un peu plus chaque année dans ces régions.

Habités à une simple présentation de 6 vaches, nous avons eu l'opportunité cette année d'organiser un grand concours spécial à l'occasion de l'édition 2009 du SPACE. 36 vaches dont 19 de l'Est de la France et 17 du grand Ouest étaient en concours le mercredi 16 septembre dernier.

Cet évènement très attendu par les éleveurs Simmental de l'Ouest a permis de démontrer toutes les qualités de notre race dans ces régions où elle est bien souvent méconnue. Un engouement certain s'est créé autour de notre race. Un nombre important d'éleveurs visiteurs s'est rendu sur notre stand pour recueillir des informations. Il est vrai qu'aujourd'hui les atouts de rusticité et de mixité de la Simmental sont regardés de près par certains éleveurs laitiers du grand ouest qui cherchent à réduire leurs coûts de production avec des vaches plus résistantes. Les fonctionnels sont sans doute les critères qui attirent le plus, avec notamment la résistance aux cellules et la fertilité, qui sont des problèmes récurrents en races laitières spécialisées aux dire des éleveurs que nous avons rencontré.

La Simmental est aujourd'hui en développement dans ces régions et les résultats sont encourageants pour ceux qui ont fait le choix du changement de race. Les effectifs, certes modestes au regard du nombre de vaches total dans l'ouest, sont en augmentation constante. On dénombrait plus de 1400 vaches au contrôle laitier en 2008 dans le grand ouest soit 10 % de l'effectif français, alors que nous étions à seulement 300 vaches en 2002.

L'Ouest est devenu le principal débouché de vente d'animaux reproducteurs via notre groupement et la demande en doses de Simmental est aussi en progression.

La bonne présentation de cette année restera dans les mémoires et aura permis de rapprocher les éleveurs du berceau de la race de ceux des régions Bretagne et Pays de la Loire.



Belle au GAEC St Hubert (52)
Grande Championne du SPACE 2009

La Simmental à l'honneur au SPACE 2009

Notre race était donc en Concours Spécial le Mercredi 16 Septembre dernier au SPACE de Rennes. Pour l'occasion, 19 des meilleures vaches Simmental du Berceau de la race avaient fait le déplacement pour renforcer les rangs des éleveurs Simmental de l'Ouest.

Orchestré par Claude CHARLES, le jugement du Concours a permis de mettre en avant à travers quelques vaches toutes les qualités de notre race.

PISTACHE, au GAEC AUBRY en Côte-d'Or, Meilleure Laitière du Concours, prouve que longévité et production laitière peuvent aller de paire en Simmental. PISTACHE affiche en effet 52727 kg de lait en 6 lactations et une superbe morphologie.

SALSA, au GAEC VAUCHET dans le Jura, montre ce que le mot mixité veut dire. Meilleure Bouchère de ce Spécial avec un poids certainement proche de la tonne, elle présentait quand même une meilleure lactation 305 jours à 10 902 kg de lait.

VERSAILLES à l'EARL de la Basse Cour (72) nous a également montré le niveau de TP de la race avec une deuxième lactation de 6342 kg de lait à 39,8 de Taux Azoté.

UNIVERS, Championne Adulte du Concours, prouve que Musculature et bonne mamelle ne sont pas incompatibles.

Enfin, BELLE au GEAC ST HUBERT en Haute-Marne est l'illustration même du potentiel de la race et des progrès réalisés ces dernières années. Meilleure Mamelle Jeune, Championne Jeune et Grande Championne du Concours, cette jeune primipare démarre sa première lactation avec un contrôle à 32,6 kg et une morphologie exceptionnelle.

Bref autant de superbes championnes qui ont permis d'assurer une magnifique promotion de la race.

Une vente aux enchères de 4 jeunes génisses françaises, ainsi que 5 animaux allemands et autrichiens est ensuite venue clôturer en beauté la matinée consacrée à la race. Tous les animaux ont trouvé preneur et feront bientôt le bonheur de nouveaux éleveurs Bretons. Meilleure enchère pour une génisse pleine Allemande achetée 2750 Euros par un éleveur des Côtes d'Armor.



Belle au GAEC St Hubert (52)



Univers au GAEC du Creux Bleu (21)



Salsa au GAEC Vauchet (39)



Versaille à l'EARL de la Basse Cour (72)



Pistache au GAEC Aubry (21)

Concours Départemental de Montigny le Roi (52)

Comme tous les ans le Concours départemental Simmental de Haute Marne était organisé le dernier Dimanche de Septembre dans le cadre de la Foire Expo de Montigny le Roi. 39 vaches étaient en compétition. A noter la présence d'un nouvel éleveur Exposit avec M. DESPREZ Jean-Marc de DOMREMY LANDEVILLE qui est venu épauler les traditionnels GAEC du Coteau, GAEC de Séville, GAEC St Hubert et GAEC Richard-Roger.

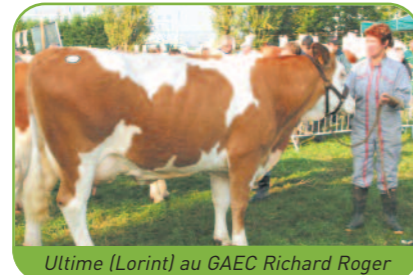
M. Mamelle Jeune :
M. Mamelle Adulte :
M. Bouchère Jeune :
M. Bouchère Adulte :
Meilleure Laitière :
Championne Jeune :
Championne Adulte :
Lot d'élevage :

PALMARES

BELLE (Weipart) GAEC St Hubert
ULTIME (Lorint) GAEC Richard Roger
VINETTE (Fugitif) M. DESPREZ Jean-Marc
OMBELLE (Midwest) GAEC Richard Roger
NOISETTE (Horros) GAEC St Hubert
BELLE (Weipart) GAEC St Hubert
TAVERNE (Malhax) GAEC du Coteau
GAEC St Hubert



Taverne (Malhax) au GAEC du Coteau



Ultime (Lorint) au GAEC Richard Roger



Vinette (Fugitif) à M. DESPREZ Jean-Marc

Index 09-3 : Confirmations et nouveautés

Catalogue Simmental 2009/2010

Taureau	Père	GPM	ISU	filles	Index laitiers				Index morpho					Index fonctionnels						
					INEL	LAIT	TB	TP	MO	DV	MU	MA	AP	CEL	FER	LGF	NAI	VEL	VT	CA
TOMBOIS	ROMELLO	ZEUKAR	162	58	40	980	-0,1	0,0	122	108	103	122	104	0,6	1,7		93	90	114	94
TITUS	MALHAX	ZEUKAR	153	63	26	-15	7,9	2,1	101	108	75	109	112	2,3	1,7	1,1	89	89	100	97
SENIOR	MALEFIZ	TINO	151	82	32	63	3,4	3,8	103	102	99	106	94	1,4	1,5	0,7	92	90	109	96
UHRICH	ROMEL	MALF	148	65	35	1184	-3,5	-1,4	115	103	103	109	117	1,1			93	91	98	107
RAYMAN	ZEIT	HODACH	145	54	28	290	2,7	1,8	113	93	91	131	97	1,2	0,2	-0,1	91	88	105	107
TIROLIEN	MALEFIZ	HODACH	144	73	37	957	-1,3	-0,3	102	117	91	104	85	0,4	1,3		91	92	102	112
LYS	ZEUMON	UTERINO	140	1829	40	786	2,6	0,5	101	104	77	114	106	0,5	0,1	-1,1	83	81	96	78
TABOR	MALEFIZ	FUGITIF	140	65	29	393	3,7	1,0	108	102	104	105	104	-0,5	0,1	0,8	91	91	100	92
BOSNA	BOSS	HORWEIN	138	36	28	599	1,4	0,4	103	99	95	111	95	0,1	1,1		88	92	106	110
TSAR	MALEFIZ	HORST	136	79	30	547	1,1	0,9	107	121	94	99	101	0,2	0,1	0,0	88	89	101	100
USHAIA	LYS	ZEUKAR	136	54	38	1585	-3,8	-2,8	115	101	102	113	114	0,0	0,9		86	84	91	91
FUGITIF	UTERINO	ROMULUS	135	2927	26	856	1,1	-1,5	106	97	96	93	141	-0,3	1,4	1,2	88	90	109	103
TAQUIN	HERON	MALF	132	57	20	236	2,7	0,9	113	115	101	111	93	0,7	0,4		88	90	98	90
SULTAN	MALHAX	ZEUKAR	130	75	22	587	1,4	-0,6	97	89	91	109	102	1,2	1,5	0,0	91	88	117	101
MARIN	MALF	HORWEIN	125	382	29	1219	-3,5	-2,2	94	97	96	108	80	0,5	1,0	0,3	87	89	115	108
RONALDO	HORWART	ZEUKAR	124	64	23	723	1,2	-1,1	98	80	104	107	103	-0,1	1,3	0,1	90	88	109	85
SCAPIN	MALHAX	ZEIT	124	60	11	280	-1,2	0,1	110	105	97	114	99	0,8	1,1	0,3	88	87	109	118
NAVARIN	MALF	UTERINO	123	387	25	586	-2,0	0,6	87	98	100	92	81	0,5	0,6	0,7	91	91	101	107
NEWYORK	EGOL	STREUF	122	318	25	500	-0,8	0,9	101	116	90	102	90	0,2	0,1	-1,0	89	89	109	94
RUBIS	ZEIT	ZEUMON	122	62	18	582	-0,6	-0,5	115	88	115	116	106	-0,7	-0,1	0,0	89	87	109	105
LONG	HORWEIN	UTERINO	122	317	8	412	-4,9	0,0	98	111	77	105	102	2,1	2,1	1,2	87	92	102	92
PYRRHOS	LORINT ET	HUSALDO	121	77	13	-69	1,6	1,8	98	93	119	93	90	1,2	0,2	-0,1	87	84	100	97
OFFENBACH	STREIB	HODSCHA	121	97	16	87	0,8	1,7	98	123	87	90	101	-0,2	0,3	1,0	89	91	96	95
MOLDAV	HALLING	HODSCHA	119	450	12	662	-1,2	-1,8	106	90	95	119	102	0,0	1,4	0,9	88	89	109	97
MYOSOTIS	ZEUKAR	SAMUEL	118	289	17	642	-2,1	-0,8	110	103	104	106	106	-0,6	1,1	0,0	87	88	95	102
RIESLING	ZAHN	HORWEIN	117	61	5	32	2,1	-0,2	114	101	102	108	117	0,6	0,3	-0,1	92	90	114	104
TIBET	ROMELLO	FUGITIF	117	57	4	-32	0,9	0,5	120	119	97	108	117	-1,8	1,1		92	91	116	100
TRAMEL	LIBERAL	ZAR	115	46	7	55	-1,0	0,7	109	91	111	101	122	0,6	0,7		91	89	94	106

MO: Synthèse Morpho, DV: Développement, MU: Musculature, MA: Mamelle, AP: Aplombs, CEL: Cellules, LGF: Longévité, FER: Fertilité, VT: Vitesse de traite, NAI: Facilité de naissance, VEL: Facilité de velage, CA: caractère)

Cette dernière indexation de l'année confirme le très bon niveau du schéma de sélection français. Tous les taureaux phares du catalogue ont progressé dans leurs index.

TOMBOIS remonte encore en TP. Sorti à -0,3 il y a un an, il affiche désormais un index de 0,0 avec 27 kg de lait supplémentaire et un index tout proche des 1000 kg. Son premier index longévité est plus que favorable avec +1,7.

UHRICH gagne lui 64 kg de lait et 2 points d'INEL avec 6 filles de plus dans son index. TIROLIEN, avec 73 filles, progresse lui de 100 kg. Comme TOMBOIS, ses filles ont l'air de bien vieillir puisque son premier index longévité est largement positif.

Mention spéciale pour USHAIA. Ses 17 nouvelles filles accentuent encore son profil laitier. Avec 300 kg de lait en plus par rapport à la sortie de juin, il s'affiche maintenant à +1600 kg et est de loin le taureau le plus laitier du catalogue. Malheureusement, ses index taux se sont encore dégradés limitant donc fortement son utilisation.

Les autres taureaux comme SENIOR, RAYMAN, TABOR ou TSAR restent globalement stables dans leurs index. Seuls NEWYORK et TAQUIN perdent 2 points d'INEL, mais rien de bien inquiétant.

TRAMEL sera quand même à surveiller. Même si ce n'est pas pour son potentiel lait qu'on l'avait mis en avant, il tombe maintenant à seulement 7 points d'INEL. Son utilisation doit donc être limitée.

Côté nouveautés, URGILLY et URAISON 2 fils de HATZ nés à l'EARL du Meix du Chêne en Côte-d'Or pointent le bout de leur nez.

URGILLY semble assez laitier (+929 kg) mais légèrement négatif en TP (-0,9). Le pointage de ses premières filles au printemps nous laissait présager une bonne morphologie... à suivre.

URAIISON semble moins laitier (+525 kg). Il fait son INEL avec un fort index TB (+5,0) tout en laissant le TP proche de la neutralité (-0,2). Côté morphologie, il semblait un peu moins intéressant que son demi frère. Ses dernières filles seront toutefois suivies avec attention.



Banquise (Fille d'Ushaia) au GAEC des 3 Fontaines (52)



Ariane (Fille de Tirolien) à l'EARL Stoller (39)